

## プレスリリース

令和 7 年 12 月 25 日  
県土整備部都市計画課

報道機関 各位

### 盛土規制法に基づく既存盛土等調査の結果について

宅地造成及び特定盛土等規制法（通称「盛土規制法」）に基づき、過去に盛土等に関する工事が行われた土地の所在地に関する調査（既存盛土等調査）を実施しましたので、下記のとおり公表します。

#### 記

##### 1 調査手法

新旧地形情報（空中写真等）を比較し、盛土や切土により地形の変化がみられた土地を机上抽出（※）し、必要に応じて目視による現地確認を実施

※盛土規制法に基づく許可・届出の規模

##### 2 調査結果

既存盛土等箇所数：799箇所

なお、直ちに危険性のある盛土等は確認されませんでした。

※既存盛土等分布図（詳細図）は、以下の山形県ホームページに掲載しています。

<https://www.pref.yamagata.jp/180019/kurashi/syakaikiban/morido/r6chosa-kizon.html>

※既存盛土等分布図は、抽出された盛土等の概ねの所在を示すものであり、盛土等の危険性を示すものではありません。

問合せ先

県土整備部 都市計画課

課長補佐 齋藤

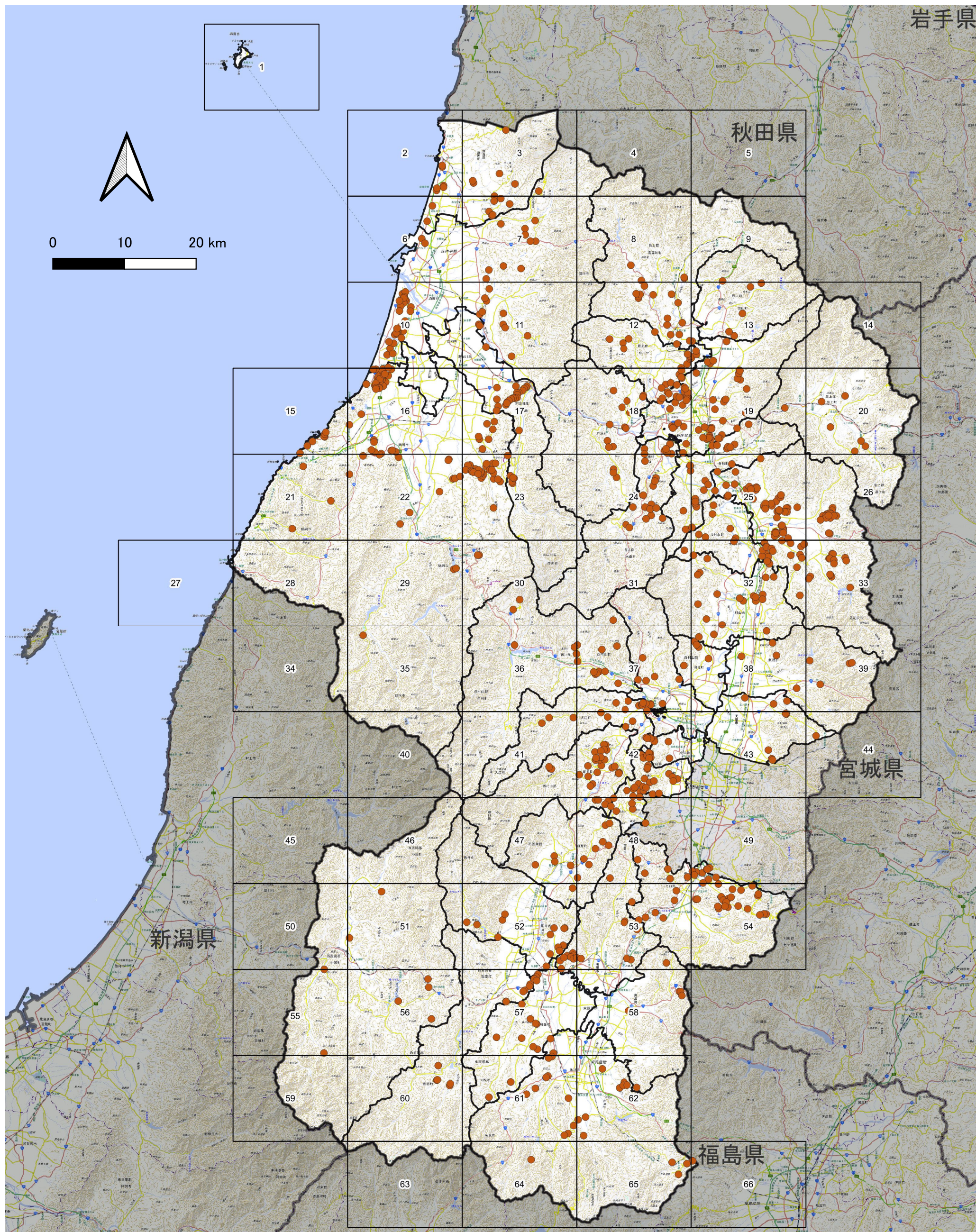
電話 023-630-2585

広報監

県土整備部次長 牧野



既存盛土等分布図（図郭分割図）



●：既存盛土等位置 □：分割図郭

測量法に基づく国土地理院長承認（複製） R 7JHF 45  
本製品を複製する場合には、国土地理院の長の承認を得なければならない。