

## 「やまがた森林ノミクス加速化ビジョン ～第3次山形県森林整備長期計画～」(R3.3策定)

平成28年12月に制定した「山形県の豊かな森林資源を活用した地域活性化条例（通称：やまがた森林ノミクス推進条例）」に即し、社会情勢の変化に対応した本県の森林・林業・木材産業の将来の目指す姿と方向性を明らかにした10年間（R3～12）の計画

### ＜将来の目指す姿＞

- ①『次世代へ継承するにふさわしい森林』
- ②『街は木にあふれ、山はみんなのテーマパーク』
- ③『子どもや若者が憧れる魅力的な林業』

項目	策定時 R1	目標値 R12	実績値 R4	実績値 R5	実績値 R6
木材(素材)生産量	53.5万㎡	90万㎡	58.0万㎡	59.1万㎡	55.1万㎡
再造林率	64%	100%	76%	88%	90%
林業労働生産性	6.2㎡/人日	10.0㎡/人日	7.0㎡/人日	7.2㎡/人日	7.2㎡/人日
JAS製品等出荷量	7.8万㎡	12万㎡	8.2万㎡	7.6万㎡	7.6万㎡

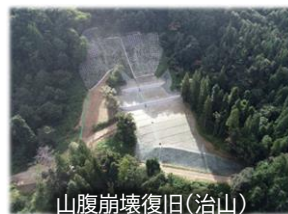
○ 国庫補助又は県費活用事業    ■ やまがた緑環境税活用事業(一部含む)    ★ 森林環境譲与税活用事業    ▲ 令和6年7月豪雨災害対策

### 【川上対策】

多面的機能の持続的な発揮と  
森林資源の循環利用

#### (1) 多面的機能の高い森林の管理・保全

- ▲被災した林地等の復旧
- 植栽や下刈り等の保育、搬出間伐への支援
- 荒廃の恐れのある森林や活力が低下した里山の整備
- 治山事業及び森林病虫害防除事業等、多面的機能の高い森林の保全
- 松くい虫の被害木による二次被害の防止対策への支援【新規】
- ★ドローン等を活用した松くい虫被害調査の実施【新規】
- ★職員のドローン操縦資格取得促進による災害時の現地調査等の迅速化
- ★市町村による森林経営管理制度の円滑な運用に対する支援



山腹崩壊復旧(治山)



松くい虫被害(庄内海岸)

#### (2) 県産木材の安定供給の推進

- ▲被災した林道の復旧及び支援
- 生産性向上を図るための路網整備や高性能林業機械の導入等への支援
- 航空レーザ測量による高精度な地況・林況情報(デジタルデータ)の整備等によるスマート林業の推進
- 間伐材等を集成材用ラミナ、合板用材やチップ等の木質バイオマス燃料として利用するための搬出への支援



高性能林業機械

### 【川中対策】

多様なニーズに即した品質の確かな  
製材品の安定的な供給・流通

#### 県産木材の加工流通体制の強化・付加価値向上

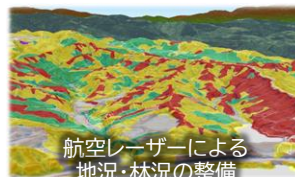
- 素材生産者や製材工場と県内工務店が連携して県産木材を供給する仕組みづくりへの支援【新規】
- 木材乾燥機やグラップル付きトラック等、木材加工流通施設整備への支援
- ★県産広葉樹材の保管施設整備、広葉樹製品の展示・商談会出展への支援



県産木材の製材・加工施設



広葉樹ストックヤード整備



航空レーザーによる地況・林況の整備



低コスト再造林の推進

#### (3) 主伐・再造林の推進

- 民間団体との連携体制構築による再造林経費の支援
- 花粉が少なく成長の早いスギ品種の開発と採取園造成
- 県内産苗木の広域流通に向けた他県との意見交換や情報共有の実施

### 【川下対策】

豊かな暮らしに貢献する  
幅広い県産木材等の利活用



県産木材による新築住宅支援



「やまがた木造設計マイスター」の育成

#### (1) 県内外における県産木材の利用促進

- 県産木材を使用した新築住宅への支援
- ★県産木材の使用量に応じた民間施設建築への支援
- ★中・大規模木造建築物の設計を担う「やまがた木造設計マイスター」の育成
- ★展示効果の高い民間施設の内装木質化への支援
- ★林工連携による製品・技術開発の推進



民間施設の内装木質化への支援



R6きのこ料理コンクール

#### (2) 特用林産物(山菜・きのこ等)の振興

- ▲被災した特用林産物生産施設の復旧支援
- きのこ等の生産施設・基盤等整備への支援
- 燃油価格高騰に対するきのこ生産者への支援
- 山菜・きのこに関する普及啓発やSNS等による情報発信

### 【川上から川下までの総合的な対策】

#### (1) 林業経営を担う人材育成・事業体の育成強化

- ★東北農林専門職大学森林業経営学科の学生に対する支援金の支給
- 東北農林専門職大学附属農林大学校林業経営学科の学生に対する支援金の支給
- ★林業経営の集積・集約化の受け皿となる林業経営者等の育成強化

森林ノミクスを担う人材の育成・確保と  
県民総参加等の推進



伐採作業実習



閉鎖型採種園施設  
(森林研究研修センター)

#### (2) 森林ノミクスの加速化を支える技術等の開発・普及

- ★ICT技術を活用したスマート林業研修カリキュラムの作成、林業事業者向け研修
- 再造林の推進や森林病虫獣害対策等に関する森林技術の開発と林木等の優良品種の選抜

#### (3) 魅力ある地域づくりと木育の推進・参加意識の醸成

- ★森林空間を活用したイベント・ツアーの実施やコンテンツ等の整備への支援【拡充】
- SNS等を活用した森林ノミクスの普及啓発や情報発信