

県産種雄牛「丸藤3」産子の生時体重情報

○県産種雄牛「丸藤3」産子の生時体重について、母牛の父牛の血統別に取りまとめました。

○丸藤3の雄子牛の平均体重は40.8 kg、めす子牛は37.3 kgとなっています。

○特に気高系の母牛の産子において生時体重が40.1 kg以上で生まれる子牛の割合は、雄子牛で56%、めす子牛で38%となっています。

※令和7年度山形県「丸藤3」等を活用した優良子牛確保事業において、分娩日が令和7年1月1日以降で、9月30日までの報告による集計値

雄子牛

	気高系	藤良系	但馬系	未報告	合計
頭数(頭)	39	16	22	1	78
平均体重(kg)	42.5	38.6	39.7	—	40.8

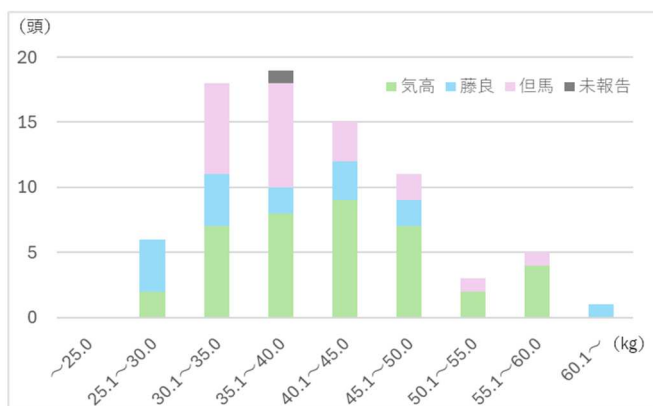


図1. 丸藤3(雄)子牛の生時体重分布

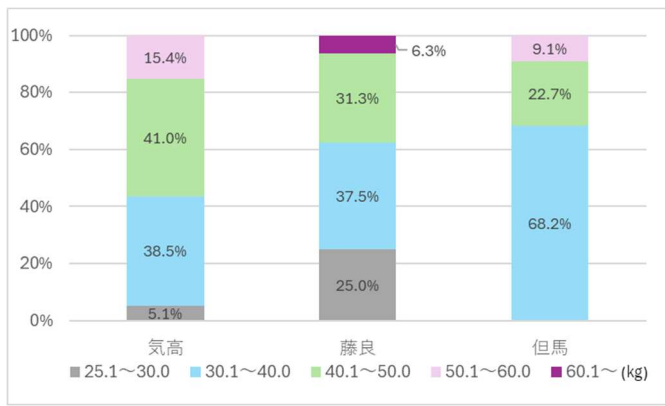


図2. 丸藤3(雄)子牛の血統別生時体重の構成

めす子牛

	気高系	藤良系	但馬系	未報告	合計
頭数(頭)	26	15	18	1	60
平均体重(kg)	38.4	35.5	38.0	—	37.3

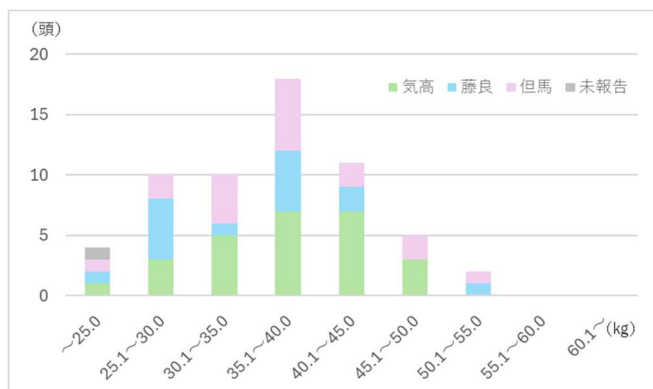


図3. 丸藤3(めす)子牛の生時体重分布

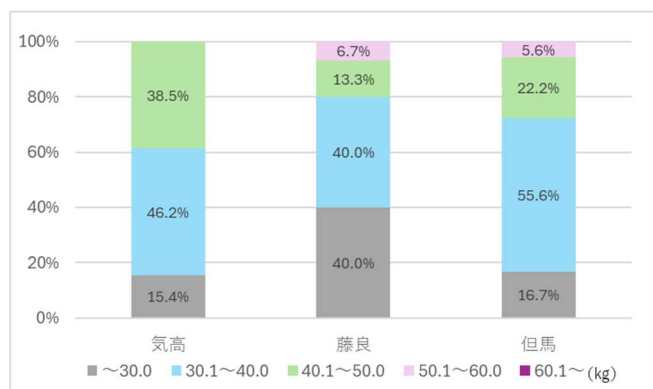


図4. 丸藤3(めす)子牛の血統別生時体重の構成