

# 県立東根中高一貫校(仮称)に係る地域説明会 (H25.11) 全体集計シート

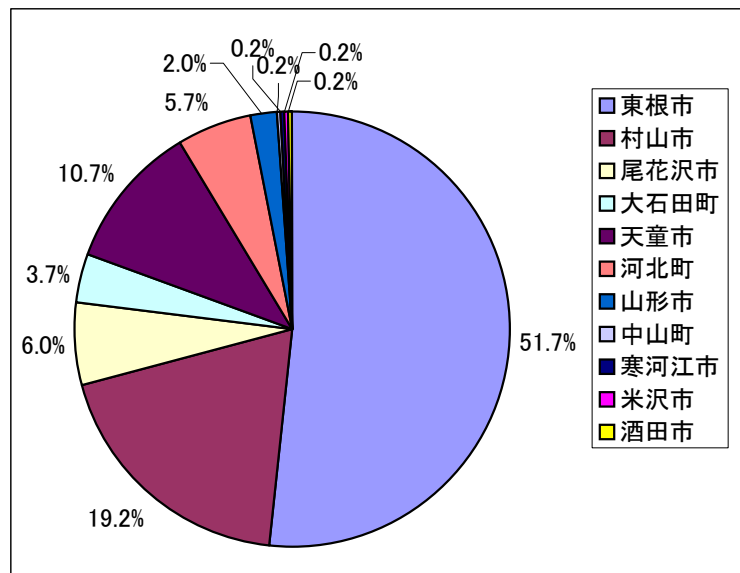
6会場参加者数 633名 回収率 64.0%

[東根市:344名 河北町:66名 村山市:93名 大石田町:14名 天童市:69名 尾花沢市:47名]

## 1. 参加者自身について

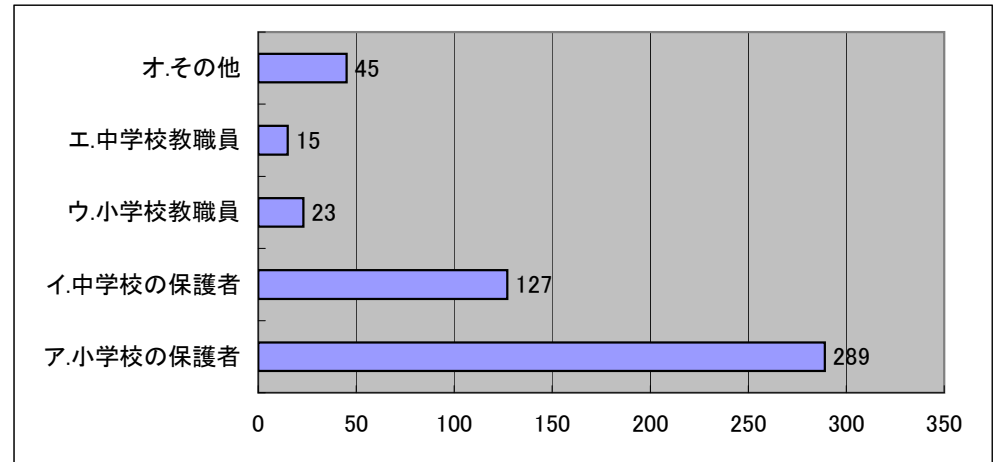
(1) 現在の居住地(市町村名)

	会 場						計	
	東根	河北	村山	大石田	天童	尾花沢		
東根市	175	15	8		6	4	208	51.7%
村山市	17	10	44	1	2	3	77	19.2%
尾花沢市	2				1	21	24	6.0%
大石田町				9		6	15	3.7%
天童市	10	1			31	1	43	10.7%
河北町	1	18	2		2		23	5.7%
山形市	2	1		1	4		8	2.0%
中山町					1		1	0.2%
寒河江市					1		1	0.2%
米沢市			1				1	0.2%
酒田市	1						1	0.2%
計	208	45	55	11	48	35	402	100%

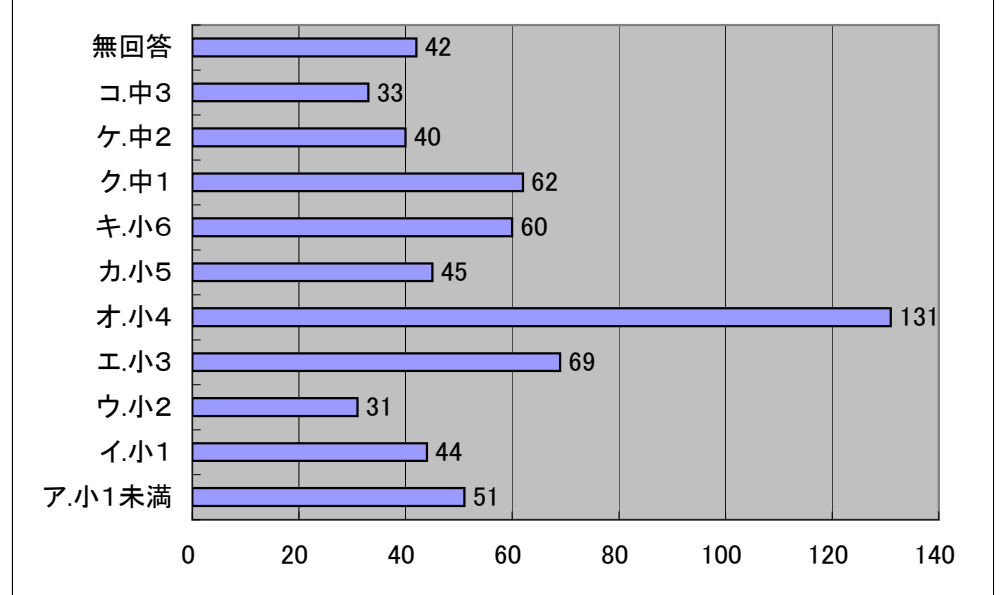


(2) どのような立場で参加なされましたか。(複数回答可)

	会 場						計
	東根	河北	村山	大石田	天童	尾花沢	
ア. 小学校に通う子どもをもつ保護者として	159	31	35	3	34	27	289
イ. 中学校に通う子どもをもつ保護者として	43	28	25	3	14	14	127
ウ. 小学校に勤務している教職員として	14	3	2	2	0	2	23
エ. 中学校に勤務している教職員として	3	2	3	1	1	5	15
オ. その他	22	2	3	4	7	7	45



オ. その他の内容	会 場						計
	東根	河北	村山	大石田	天童	尾花沢	
一般人(市民)として	7	1		1	1		10
未就学児をもつ親として	4	1				1	6
小学生として	1						1
高校教職員として	2		2				4
教育行政関係者として	2		1	1	2	2	8
議員として	2						2
地方自治体職員として	1						1
教育関係の企業として					1	1	2
無回答	3			2	3	3	11
計	22	2	3	4	7	7	45



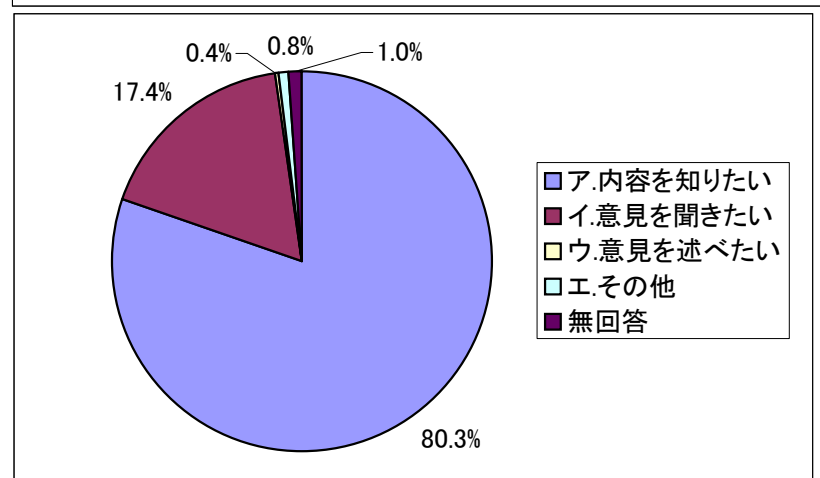
(3) 中学校以下のお子さんをもつ方のみ、お答え下さい。

現在、お子さんは、どの学年に該当されますか。(複数回答可)

	会 場						計
	東根	河北	村山	大石田	天童	尾花沢	
ア. 小学1年生未満	27	4	5	1	7	7	51
イ. 小学1年生	22	3	6		8	5	44
ウ. 小学2年生	14	9	1		3	4	31
エ. 小学3年生	40	7	7	1	7	7	69
オ. 小学4年生	72	11	20	2	20	6	131
カ. 小学5年生	20	11	5		2	7	45
キ. 小学6年生	33	6	8		4	9	60
ク. 中学1年生	21	11	12	3	6	9	62
ケ. 中学2年生	21	4	8		3	4	40
コ. 中学3年生	6	9	8	1	6	3	33
無回答	20	2	6	4	6	4	42

## 2. 参加の理由について(複数回答可)

	会 場						計	
	東根	河北	村山	大石田	天童	尾花沢		
ア. 内容を詳しく知りたかった	202	45	50	9	44	38	388	80.3%
イ. 会場での意見を聞きたかった	38	8	12	3	13	10	84	17.4%
ウ. 自分の意見を述べたかった					1	1	2	0.4%
エ. その他	2	1		1			4	0.8%
無回答	3					2	5	1.0%
計	245	54	62	13	58		483	100.0%



## 3. 説明会での説明内容について

	会 場						計	
	東根	河北	村山	大石田	天童	尾花沢		
ア. わかった	48	11	9	5	10	7	90	22.1%
イ. おおむねわかった	158	32	40	5	36	28	299	73.5%
ウ. あまりわからなかった	1	1	4		1	3	10	2.5%
エ. わからなかった							0	0.0%
無回答	2	1	2	1	1	1	8	2.0%
計	209	45	55	11	48		407	100.0%

