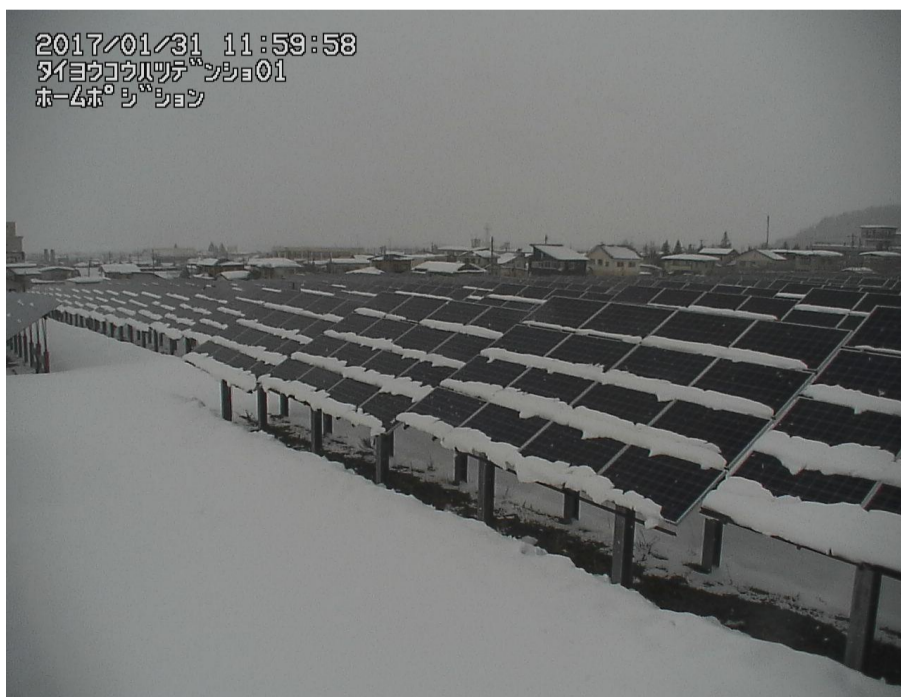


県営太陽光発電所の運転・維持管理状況

○太陽光発電所の運転・維持管理 [平成29年1月分]

| | | | | | | |
|------|---|----------------------------|-------|-------|---------------|-----|
| 運転状況 | ・特に異常なく運転中。 ・1月11日 曇天、積雪によりパネルの全面が雪に覆われ発電量=0であった。 ・1月13日 曇天、積雪によりパネルの全面が雪に覆われ発電量=0であった。 ・1月14日～15日 積雪によりパネルの全面が雪に覆われ発電量=0であった。 ・1月23日 積雪によりパネルの全面が雪に覆われ発電量=0であった。 ・1月24日 積雪によりパネルの全面が雪に覆われ発電量=0であった。 | | | | | |
| | 停電作業 | | 土木工作物 | 電気工作物 | 波及 | その他 |
| | 事故 | 0回 | 0回 | 0回 | 0回 | 0回 |
| | 作業 | 0回 | 0回 | 0回 | 0回 | |
| 点検状況 | 巡視点検 | 1月5日(1時間05分)、1月19日(2時間10分) | | 計測点検 | 1月19日(2時間10分) | |
| | 発電設備 | 特に異常なし。 | | | | |
| | P C S | 特に異常なし。 | | | | |
| | 変電設備 | 特に異常なし。 | | | | |
| | その他 | 特に異常なし。 | | | | |
| | 記事 | (積雪最高)1月25日 94cm | | | | |
| 作業状況 | ・1月26日 パネル滑雪スペース確保作業(一部のパネルで地上部の積雪とパネルからの滑雪がつながった箇所があった) | | | | | |
| | | | | | | |
| その他 | | | | | | |
| | | | | | | |



平成29年1月31日 12:00
太陽光発電所の状況