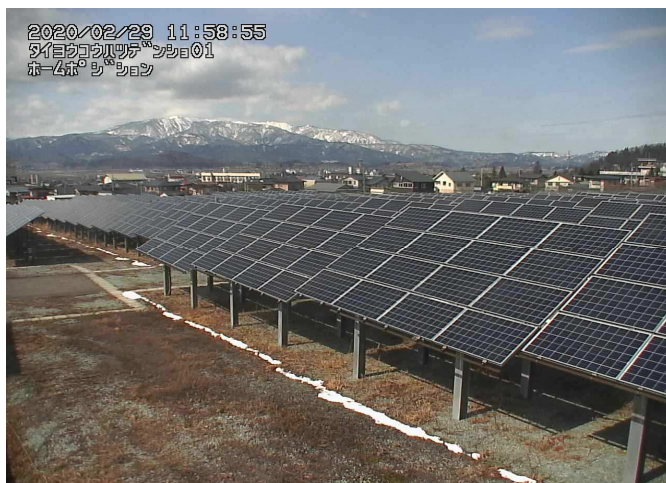


県営太陽光発電所の運転・維持管理状況

○太陽光発電所の運転・維持管理 [令和2年2月分]

運転状況	・2月9日 パネル全面が雪に覆われ、発電量ゼロ。 ・2月21日 パネルアース線断線確認(海外多結晶30度パネル用1本)、運転には支障なし。 ・その他は特に異常なく運転中。					
	停電作業		土木工作物	電気工作物	波及	その他
	事故	0回	0回	0回	0回	0回
	作業	0回	0回	0回	0回	
点検状況	巡視点検	2月5日(1時間10分)、2月21日(1時間45分)		計測点検	2月21日(1時間45分)	
	発電設備	特に異常なし。				
	PCS	特に異常なし。				
	変電設備	特に異常なし。				
	その他	特に異常なし。				
	記事	2月10日 最大積雪深22cm。				
作業状況						
その他						



令和2年2月29日 12:00
太陽光発電所の状況