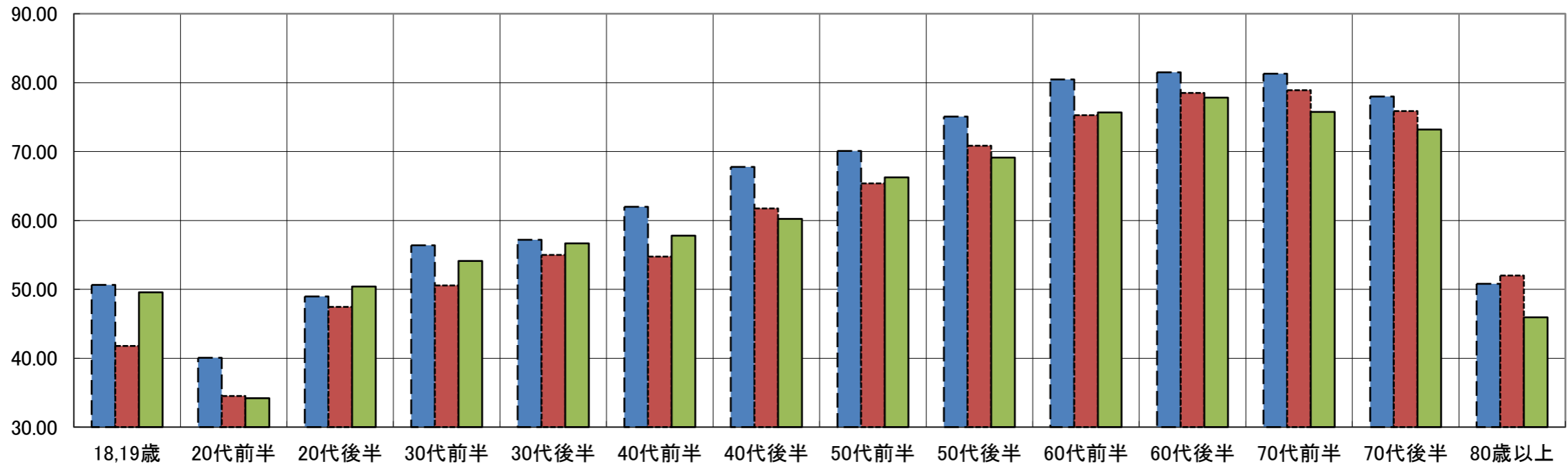


第51回衆議院議員総選挙 年齢別投票率（過去衆院選との比較）【山形県】

■前々回（令和3年10月31日執行） ■前回（令和6年10月27日執行） ■今回（令和8年2月8日執行）

（単位：%）



	18, 19歳	20代前半	20代後半	30代前半	30代後半	40代前半	40代後半	50代前半	50代後半	60代前半	60代後半	70代前半	70代後半	80歳以上
前々回	50.66	40.05	48.95	56.37	57.18	61.97	67.75	70.06	75.09	80.47	81.49	81.29	78.00	50.79
前回	41.79	34.51	47.43	50.57	54.99	54.77	61.75	65.38	70.82	75.29	78.49	78.90	75.86	52.01
今回	49.54	34.20	50.38	54.10	56.67	57.78	60.21	66.23	69.13	75.66	77.82	75.74	73.21	45.93

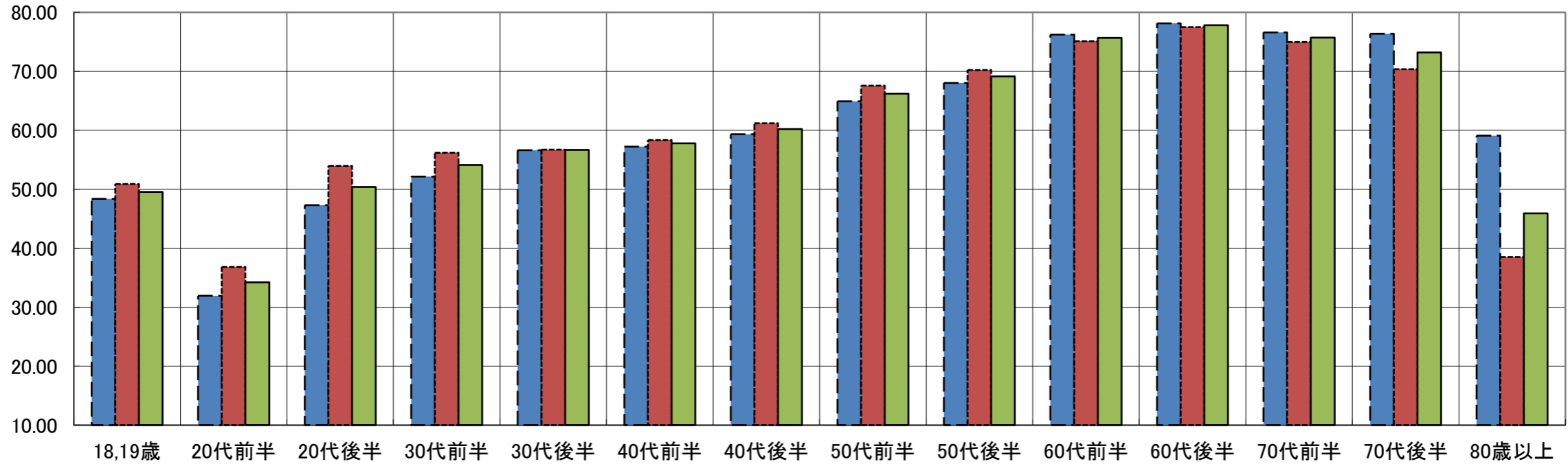
備考1 この表は、市町村ごとに投票率が標準的な投票区1箇所を抽出して作成したものである。

備考2 この表は、小選挙区選挙の結果を用いて作成したものである。

第51回衆議院議員総選挙 年齢別投票率（男女別）【山形県】

■男 ■女 ■計

(単位:%)



	18, 19歳	20代前半	20代後半	30代前半	30代後半	40代前半	40代後半	50代前半	50代後半	60代前半	60代後半	70代前半	70代後半	80歳以上
男	48.39	31.94	47.30	52.15	56.62	57.23	59.30	64.89	68.03	76.22	78.14	76.58	76.38	59.09
女	50.90	36.83	53.94	56.21	56.72	58.35	61.18	67.58	70.22	75.13	77.49	74.95	70.35	38.52
計	49.54	34.20	50.38	54.10	56.67	57.78	60.21	66.23	69.13	75.66	77.82	75.74	73.21	45.93

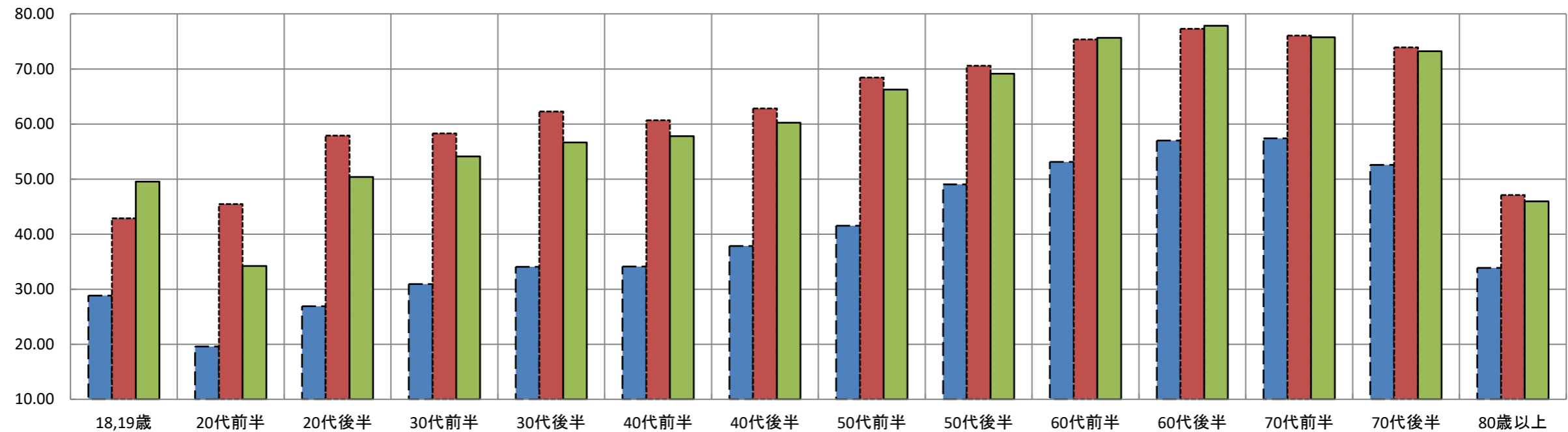
備考1 この表は、市町村ごとに投票率が標準的な投票区1箇所を抽出して作成したものである。

備考2 この表は、小選挙区選挙の結果を用いて作成したものである。

第51回衆議院議員総選挙 年齢別投票率（直近知事選及び参院選との比較）【山形県】

■直近知事選（令和7年1月26日執行） ■直近参院選（令和7年7月20日執行） ■今回衆院選（令和8年2月8日執行）

（単位：％）



	18, 19歳	20代前半	20代後半	30代前半	30代後半	40代前半	40代後半	50代前半	50代後半	60代前半	60代後半	70代前半	70代後半	80歳以上
今回①	49.54	34.20	50.38	54.10	56.67	57.78	60.21	66.23	69.13	75.66	77.82	75.74	73.21	45.93
直近参院②	42.89	45.45	57.88	58.28	62.25	60.66	62.80	68.44	70.56	75.33	77.29	76.06	73.89	47.11
差①-②	6.65	-11.25	-7.50	-4.18	-5.58	-2.88	-2.59	-2.21	-1.43	0.33	0.53	-0.32	-0.68	-1.18
直近知事③	28.82	19.59	26.88	30.92	34.05	34.09	37.83	41.51	49.01	53.12	56.97	57.41	52.59	33.88
差①-③	20.72	14.61	23.50	23.18	22.62	23.69	22.38	24.72	20.12	22.54	20.85	18.33	20.62	12.05

備考1 この表は、市町村ごとに投票率が標準的な投票区1箇所を抽出して作成したものである。

備考2 この表は、衆議院議員総選挙は小選挙区選挙、参議院議員通常選挙は選挙区選挙の結果を用いて作成したものである。

第51回衆議院議員総選挙 年齢別投票者数調【山形県】

年齢	有権者数			投票者数			投票率		
	男	女	計	男	女	計	男	女	計
18	303	272	575	187	174	361	61.72	63.97	62.78
19	288	227	515	99	80	179	34.38	35.24	34.76
小計	591	499	1,090	286	254	540	48.39	50.90	49.54
20	240	242	482	68	71	139	28.33	29.34	28.84
21	284	226	510	76	75	151	26.76	33.19	29.61
22	263	211	474	75	65	140	28.52	30.81	29.54
23	258	241	499	94	96	190	36.43	39.83	38.08
24	267	204	471	106	107	213	39.70	52.45	45.22
小計	1,312	1,124	2,436	419	414	833	31.94	36.83	34.20
25	236	188	424	105	98	203	44.49	52.13	47.88
26	221	208	429	95	119	214	42.99	57.21	49.88
27	214	198	412	100	96	196	46.73	48.48	47.57
28	260	222	482	125	116	241	48.08	52.25	50.00
29	255	211	466	136	125	261	53.33	59.24	56.01
小計	1,186	1,027	2,213	561	554	1,115	47.30	53.94	50.38
30	233	204	437	115	96	211	49.36	47.06	48.28
31	254	261	515	123	135	258	48.43	51.72	50.10
32	275	236	511	146	132	278	53.09	55.93	54.40
33	265	243	508	135	148	283	50.94	60.91	55.71
34	277	264	541	161	168	329	58.12	63.64	60.81
小計	1,304	1,208	2,512	680	679	1,359	52.15	56.21	54.10
35	278	260	538	163	149	312	58.63	57.31	57.99
36	282	263	545	154	139	293	54.61	52.85	53.76
37	301	299	600	165	173	338	54.82	57.86	56.33
38	318	301	619	186	182	368	58.49	60.47	59.45
39	370	335	705	209	184	393	56.49	54.93	55.74
小計	1,549	1,458	3,007	877	827	1,704	56.62	56.72	56.67
40	350	351	701	200	211	411	57.14	60.11	58.63
41	355	341	696	209	191	400	58.87	56.01	57.47
42	409	379	788	235	233	468	57.46	61.48	59.39
43	379	365	744	207	214	421	54.62	58.63	56.59
44	361	360	721	210	199	409	58.17	55.28	56.73
小計	1,854	1,796	3,650	1,061	1,048	2,109	57.23	58.35	57.78
45	367	382	749	206	220	426	56.13	57.59	56.88
46	386	350	736	221	201	422	57.25	57.43	57.34
47	416	397	813	251	256	507	60.34	64.48	62.36
48	396	367	763	244	230	474	61.62	62.67	62.12
49	430	382	812	261	242	503	60.70	63.35	61.95
小計	1,995	1,878	3,873	1,183	1,149	2,332	59.30	61.18	60.21
50	390	406	796	251	268	519	64.36	66.01	65.20
51	403	409	812	262	282	544	65.01	68.95	67.00
52	415	415	830	266	287	553	64.10	69.16	66.63
53	381	407	788	246	276	522	64.57	67.81	66.24
54	416	362	778	276	238	514	66.35	65.75	66.07
小計	2,005	1,999	4,004	1,301	1,351	2,652	64.89	67.58	66.23
55	389	366	755	260	255	515	66.84	69.67	68.21
56	372	371	743	261	253	514	70.16	68.19	69.18
57	380	375	755	254	266	520	66.84	70.93	68.87
58	397	419	816	260	298	558	65.49	71.12	68.38
59	320	343	663	229	244	473	71.56	71.14	71.34
小計	1,858	1,874	3,732	1,264	1,316	2,580	68.03	70.22	69.13
60	368	403	771	278	293	571	75.54	72.70	74.06
61	403	407	810	304	304	608	75.43	74.69	75.06
62	426	402	828	321	305	626	75.35	75.87	75.60
63	401	443	844	312	348	660	77.81	78.56	78.20
64	412	436	848	317	321	638	76.94	73.62	75.24
小計	2,010	2,091	4,101	1,532	1,571	3,103	76.22	75.13	75.66
65	448	434	882	365	335	700	81.47	77.19	79.37
66	425	459	884	317	353	670	74.59	76.91	75.79
67	445	482	927	354	363	717	79.55	75.31	77.35
68	489	405	894	378	324	702	77.30	80.00	78.52
69	430	455	885	334	357	691	77.67	78.46	78.08
小計	2,237	2,235	4,472	1,748	1,732	3,480	78.14	77.49	77.82
70	424	446	870	320	333	653	75.47	74.66	75.06
71	421	446	867	325	346	671	77.20	77.58	77.39
72	439	477	916	350	362	712	79.73	75.89	77.73
73	455	548	1,003	345	401	746	75.82	73.18	74.38
74	473	454	927	354	335	689	74.84	73.79	74.33
小計	2,212	2,371	4,583	1,694	1,777	3,471	76.58	74.95	75.74
75	452	541	993	346	385	731	76.55	71.16	73.62
76	512	539	1,051	407	398	805	79.49	73.84	76.59
77	464	492	956	351	344	695	75.65	69.92	72.70
78	428	478	906	315	335	650	73.60	70.08	71.74
79	312	355	667	237	230	467	75.96	64.79	70.01
小計	2,168	2,405	4,573	1,656	1,692	3,348	76.38	70.35	73.21
80～	2,569	4,564	7,133	1,518	1,758	3,276	59.09	38.52	45.93
合計	24,850	26,529	51,379	15,780	16,122	31,902	63.50	60.77	62.09

備考1 この表は、市町村ごとに投票率が標準的な投票区1箇所を抽出して作成したものである。

備考2 この表は、小選挙区選挙の結果を用いて作成したものである。