

# 企業局鶴岡電気水道事務所 再生可能エネルギーへの取組み1/2

運転開始以来の合計(kWh)

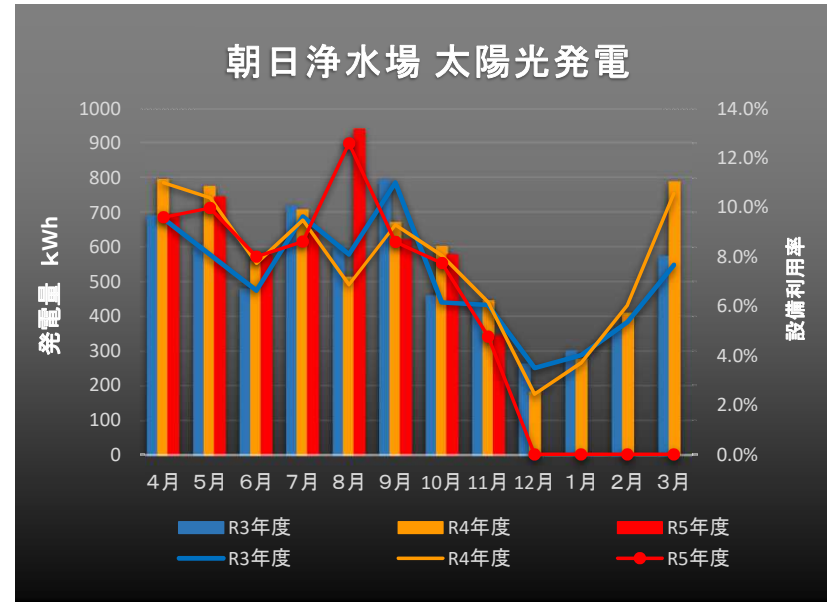
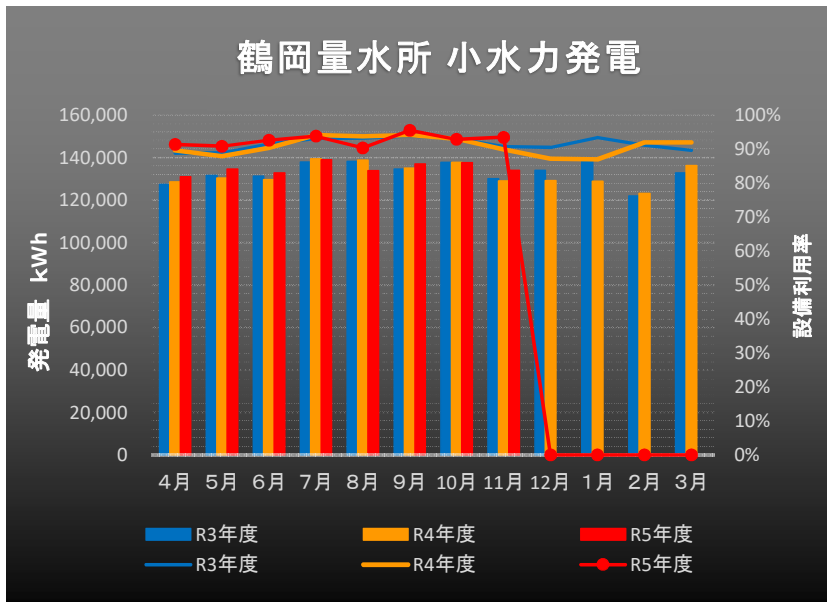
14,490,397

鶴岡量水所 小水力発電							
月	発電量 [kWh]			設備利用率 [%]			備考
	R3年度	R4年度	R5年度	R3年度	R4年度	R5年度	
4月	127,206	128,410	130,893	89%	90%	91%	
5月	131,539	130,233	134,466	89%	88%	91%	
6月	131,161	129,463	132,680	92%	90%	93%	
7月	137,816	139,356	138,828	93%	94%	94%	
8月	138,048	138,794	133,736	93%	94%	90%	
9月	134,498	134,900	136,857	94%	94%	96%	
10月	137,725	137,717	137,476	93%	93%	93%	
11月	129,967	128,866	133,918	91%	90%	93%	
12月	133,937	129,002	0	90%	87%	0%	
1月	138,227	128,738	0	93%	87%	0%	
2月	121,913	122,984	0	91%	92%	0%	
3月	132,686	136,182	0	90%	92%	0%	
計	1,594,723	1,584,645	1,078,854	91%	91%	62%	

運転開始以来の合計(kWh)

58,273

朝日浄水場 太陽光発電							
月	発電量 [kWh]			設備利用率 [%]			備考
	R3年度	R4年度	R5年度	R3年度	R4年度	R5年度	
4月	688	792	692	9.6%	11.0%	9.6%	
5月	602	773	742	8.1%	10.4%	10.0%	
6月	478	557	577	6.6%	7.7%	8.0%	
7月	716	706	641	9.6%	9.5%	8.6%	
8月	602	511	937	8.1%	6.9%	12.6%	
9月	792	669	619	11.0%	9.3%	8.6%	
10月	458	600	577	6.2%	8.1%	7.8%	
11月	435	444	343	6.0%	6.2%	4.8%	
12月	260	181	0	3.5%	2.4%	0.0%	
1月	299	276	0	4.0%	3.7%	0.0%	
2月	360	407	0	5.4%	6.1%	0.0%	
3月	571	786	0	7.7%	10.6%	0.0%	
計	6,260	6,702	5,128	7.1%	7.7%	5.9%	



## 企業局鶴岡電気水道事務所 再生可能エネルギー発電の効果2/2

鶴岡量水所 小水力発電				
年月	発電量 [kWh]	CO <sub>2</sub> 削減効果 <sup>※1</sup> [t-CO <sub>2</sub> ]	CO <sub>2</sub> 削減効果 スギ換算[本]	化石燃料 削減効果 原油換算[ℓ]
R3.4	127,206	61	4,389	32,721
R3.5	131,539	64	4,538	33,835
R3.6	131,161	63	4,525	33,738
R3.7	137,816	67	4,755	35,450
R3.8	138,048	67	4,763	35,510
R3.9	134,498	65	4,640	34,596
R3.10	137,725	67	4,751	35,426
R3.11	129,967	63	4,484	33,431
R3.12	133,937	65	4,621	34,452
R4.1	138,227	67	4,769	35,556
R4.2	121,913	59	4,206	31,359
R4.3	132,686	64	4,578	34,130
R4.4	128,410	59	4,219	33,030
R4.5	130,233	60	4,279	33,499
R4.6	129,463	60	4,254	33,301
R4.7	139,356	64	4,579	35,846
R4.8	138,794	64	4,561	35,701
R4.9	134,900	62	4,432	34,700
R4.10	137,717	63	4,525	35,424
R4.11	128,866	59	4,234	33,148
R4.12	129,002	59	4,239	33,183
R5.1	128,738	59	4,230	33,115
R5.2	122,984	57	4,041	31,635
R5.3	136,182	63	4,474	35,030
R5.4	130,893	60	4,301	33,669
R5.5	134,466	62	4,418	34,588
R5.6	132,680	61	4,359	34,129
R5.7	138,828	64	4,561	35,710
R5.8	133,736	62	4,394	34,400
R5.9	136,857	63	4,496	35,203
R5.10	137,476	63	4,517	35,362
R5.11	133,918	62	4,400	34,447
R5.12	0	0	0	0
R6.1	0	0	0	0
R6.2	0	0	0	0
R6.3	0	0	0	0

※1 温室効果ガス排出係数

(R3.4~R4.3 0.000483 t-CO<sub>2</sub>/kwh, R4.4~ 0.000460 t-CO<sub>2</sub>/kwh)

※R4.2,27 小水力発電帳票装置不具合のため欠測

運転開始 (H26年11月~) 以来の合計

	発電量 [kWh]	CO <sub>2</sub> 削減効果 <sup>※1</sup> [t-CO <sub>2</sub> ]	CO <sub>2</sub> 削減効果 スギ換算[本]	化石燃料 削減効果 原油換算[ℓ]
累計	14,490,397	7,379	527,061	3,727,306

朝日浄水場 太陽光発電				
年月	発電量 [kWh]	CO <sub>2</sub> 削減効果 <sup>※1</sup> [t-CO <sub>2</sub> ]	CO <sub>2</sub> 削減効果 スギ換算[本]	化石燃料 削減効果 原油換算[ℓ]
R3.4	688	0.33	24	177
R3.5	602	0.29	21	155
R3.6	478	0.23	16	123
R3.7	716	0.35	25	184
R3.8	602	0.29	21	155
R3.9	792	0.38	27	204
R3.10	458	0.22	16	118
R3.11	435	0.21	15	112
R3.12	260	0.13	9	67
R4.1	299	0.14	10	77
R4.2	360	0.17	12	93
R4.3	571	0.28	20	147
R4.4	792	0.36	26	204
R4.5	773	0.36	26	199
R4.6	557	0.26	19	143
R4.7	706	0.32	23	181
R4.8	511	0.23	16	131
R4.9	669	0.31	22	172
R4.10	600	0.28	20	154
R4.11	444	0.20	14	114
R4.12	181	0.08	6	47
R5.1	276	0.13	9	71
R5.2	407	0.19	14	105
R5.3	786	0.36	26	202
R5.4	692	0.32	23	178
R5.5	742	0.34	24	191
R5.6	577	0.27	19	148
R5.7	641	0.30	21	165
R5.8	937	0.43	31	241
R5.9	619	0.28	20	159
R5.10	577	0.27	19	148
R5.11	343	0.16	11	88
R5.12	0	0.00	0	0
R6.1	0	0.00	0	0
R6.2	0	0.00	0	0
R6.3	0	0.00	0	0

※1 温室効果ガス排出係数

(R3.4~R4.3 0.000483 t-CO<sub>2</sub>/kwh, R4.4~ 0.000460 t-CO<sub>2</sub>/kwh)

※R3.6,20~R3.7.1 太陽光発電データ集計装置不具合のため欠測

運転開始 (H27年2月~) 以来の合計

	発電量 [kWh]	CO <sub>2</sub> 削減効果 <sup>※1</sup> [t-CO <sub>2</sub> ]	CO <sub>2</sub> 削減効果 スギ換算[本]	化石燃料 削減効果 原油換算[ℓ]
累計	58,273	30	2,113	14,990