

報道関係者各位

「森林作業道の作設等」に関する研修の実施

人工林が資源として充実し利用段階に移行している中、林業の採算性を向上させるため、簡易で丈夫な森林作業道を作設できる技術者を養成することが重要となっています。

こうしたことから、これから森林作業道作設に取り組もうとする森林技術者を対象に、切土・盛土や締固め等の基本的な技術とを習得するとともに、支障木の伐採や切土・盛土等を機械1台で行える高い機能を有する機械を使用し、オペレーター1名で安全に効率よく森林作業道を作設する「令和8年度林業技術者技術向上研修（森林作業道作設編及び林業機械編）」を実施しますので、取材くださるようお願いします。

1 日 時

令和8年6月22日（月）9時15分から6月26日（金）15時30分まで

研修は5日間実施しますが、取材いただける場合は、事前に問い合わせ先にご連絡ください。

2 会 場

山形県森林研究研修センター試験実習林（西川町大字沼山地内）

位置図を参照してください。

3 内 容

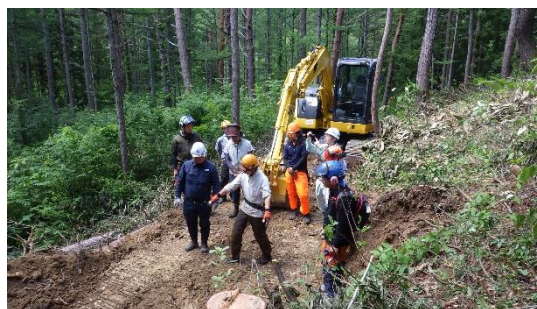
- ・森林作業道の基本的な考え方及び基本土工についての講義
- ・基本土工を中心とした実習（切土・盛土、締固め等）
- ・高い機能を有する機械を使用した森林作業道作設実習

4 参加者

県内の森林組合や林業事業体に所属する森林技術者5名を予定

5 主 催

山形県森林研究研修センター



（参考）昨年度の研修状況



問い合わせ先 山形県森林研究研修センター
担当 林産・林業経営主幹 今田 洋一
電話 0237-84-4301



令和8年度林業技術者技術向上研修(森林作業道作設編及び林業機械編) 日程表

月日	時間	項目	内容	場所	
森林作業道 作設編 6月22日 (月)	9:00	開講式	あいさつ、自己紹介	室内	
		オリエンテーション	事業の概要及び研修内容の説明		
	9:15	座学	・森林作業道の役割 ・森林作業道の作り方 ・安全管理について ・山形県森林作業道作設指針について ・実習現場の概要説明		
	10:45	現地踏査	作設予定ルートの確認、実演、質疑等		現地
	12:00	昼食休憩			
	13:00	作設実習	基本項目ごとの作設実習 ・伐開、伐根の除去、片切片盛、段切り ・路面の締固め、安全管理 ・緑化を推進する盛土 など ※工法については、現地の状況に応じて講師が適宜選択する。		現地
17:00	終了				
森林作業道 作設編 6月23日 (火) ～ 6月25日 (木)	9:00	作設実習	基本項目ごとの作設実習 ・伐開、伐根の除去、片切片盛、段切り ・路面の締固め、安全管理 ・緑化を推進する盛土 など ※工法については、現地の状況に応じて講師が適宜選択する。	現地	
	12:00	昼食休憩			
	13:00	現地踏査	作設した路線の踏査、疑問点等について質疑応答		
	15:00	片付け	片付け、バックホウ等の清掃		
	15:30	意見交換	作設上の疑問点等について質疑応答 (グループ討議)	室内	
	16:00	閉講式	修了証の交付、写真撮影		
	16:30	終了			
林業機械編 (森林作業道 作設) 6月26日 (金)	9:00	オリエンテーション	研修内容及び日程、注意事項の説明	室内	
	9:20	作設実習	フェラバンチャーザウルスロボの基本的な作業の流れについて(支障木伐採、移動、集積) フェラバンチャーザウルスロボの基本的な操作と注意点について フェラバンチャーザウルスロボを使用した作設実習 ・伐開、伐根の除去、片切片盛、段切り ・路面の締固め、安全管理 ・緑化を推進する盛土 など	現地	
	12:00	昼食休憩			
	13:00	作設実習	フェラバンチャーザウルスロボを使用した作設実習 ・伐開、伐根の除去、片切片盛土、段切り ・路面の締固め、安全管理 ・緑化を推進する盛土 など	現地	
	15:00	片付け	片付け、フェラバンチャーザウルスロボ等の清掃		
	15:30	意見交換	作設上の疑問点等について質疑応答	室内	
	16:00	閉講式	振り返り、意見交換、アンケート記入		
	16:30	解散			

※ 研修内容は、天候や講師が選択する工法等により変更になる場合があります。
悪天候により現地実習が困難な場合は、既設作業道の現地視察、座学等を考えています。
(例) ・林業、安全講習ビデオの視聴
・工法についての質疑応答・意見交換
・既設作業道及び雨水の流れ方等の状況確認

○令和8年度林業技術者技術向上研修（森林作業道作設編及び林業機械編）集合場所 位置図



※ カーナビ等で「大沼キャンプ場」と検索すると研修場所まで向かう林道へ行きます。