

山形県民の海・プール「スパール」 ドア及び窓サッシ修繕業務 仕様書

1 作業場所

山形県民の海・プール「スパール」（鶴岡市下川字龍花崎 41-86）

2 作業期間

契約締結の日から令和8年8月31日（月）まで

3 仕様

(1) 流水プール棟防火ドア及びプールサイドドア修繕

名称	数量	単位
1 アルミニウム製建具工事		
No. 17~60		
アームストッパー	14	個
本締錠	14	個
同上交換工事費	1	式
既存引棒錆落とし作業費	1	式
既存ドア開閉調整費	1	式
2 鋼製建具工事		
SD-13 鋼製片開戸（完全AT）（820W×1920H、1.5㎡）	1	個
ステンレス製杓摺（外部段付AT）1.5	1	個
ガラスウール充填材（扉）24kg/m ³	1	個
標準錆止め塗装 JPMS-28（扉・枠）		
グレモンボルト3点締め（シブタニ・55G）	1	個
DC（S無）平行型 リョービ1003P	1	個
スチール製額縁（四方）（錆止め）（820W×1920H）	2	個
取付工事費	1	式
運搬費	1	式
取外工事費（900W×2000H、1.8㎡）	1	式
諸経費	1	式
設計費	1	式
SD-14 鋼製片開戸（完全AT）（820W×1920H、1.5㎡）	1	個
ステンレス製杓摺（外部段付AT）1.5	1	個
ガラスウール充填材（扉）24kg/m ³	1	個
標準錆止め塗装 JPMS-28（扉・枠）		
グレモンボルト3点締め（シブタニ・55G）	1	個
DC（S無）平行型 リョービ1003P	1	個
スチール製額縁（四方）（錆止め）（820W×1920H）	2	個
取付工事費	1	式
運搬費	1	式

取外工事費 (900W×2000H、1.8 m ²)	1	式
諸経費	1	式
設計費	1	式
仮設費・経費	1	式

(2) 25mプール棟窓サッシ修繕

名称	数量	単位
アルミニウム製建具工事		
No. 43～121		
戸車	26	個
クレセント	26	個
補助錠	26	個
同上交換工事費	1	式
仮設費・経費	1	式

○詳細は別添資料参照のこと (平面図及び写真)

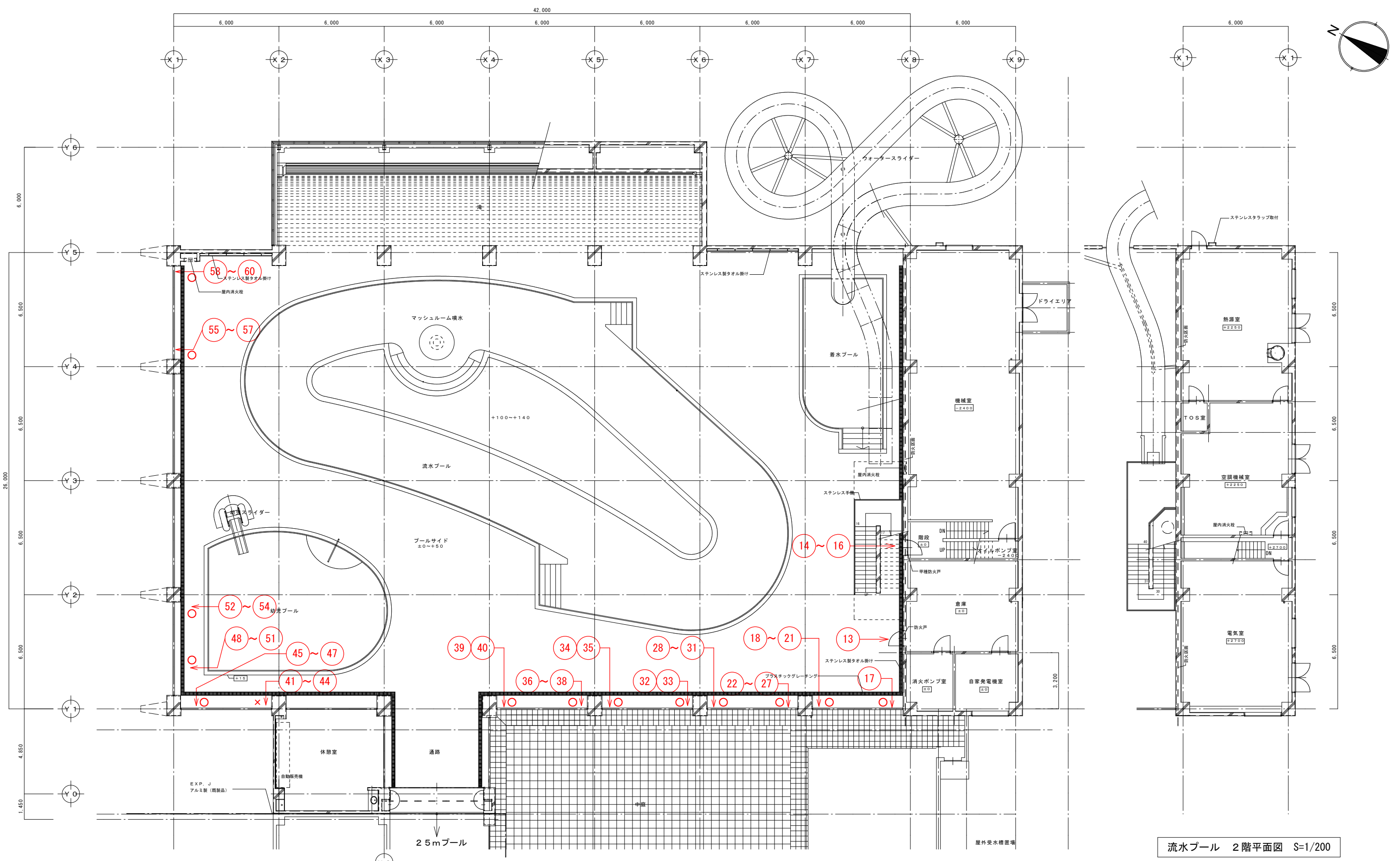
4 注意事項

- (1) 作業にあたっては、県の職員及び施設管理者と工程を調整すること。
- (2) 作業にあたっては、他の工作物に損害を与えないよう十分に注意するとともに、万が一損害を与えた場合は現状に回復すること。

5 作業完了報告

作業完了後、速やかに以下の書類を提出すること。

- (1) 作業完了報告書
- (2) 修繕前・修繕後の写真



流水プール 1階平面図 S=1/200

流水プール 2階平面図 S=1/200

○ : 開閉可
 × : 開閉不可

竣工年月日	プレンスタッフ株式会社 BRAIN STAFF CO., LTD. 山形県鶴岡市桜新町8-33 一級建築士事務所山形県登録(1105)第1110号 TEL. 0235-24-5510 FAX. 0235-23-9565 一級建築士登録 第367537号 原 拓也	DATE	R6 11	PROJ. NO		PROJ. TITLE	令和6年度山形県民の海・ プール劣化度診断調査業務委託
監理者印		CHECK				DWG. TITLE	流水プール L 建具 (建物内部) 1/100 (A1) 写真撮影位置 平面図 SCALE 1/200 (A3)
施工者印							

L)建具(建物内部)
流水プール



写真No.13

流水プール

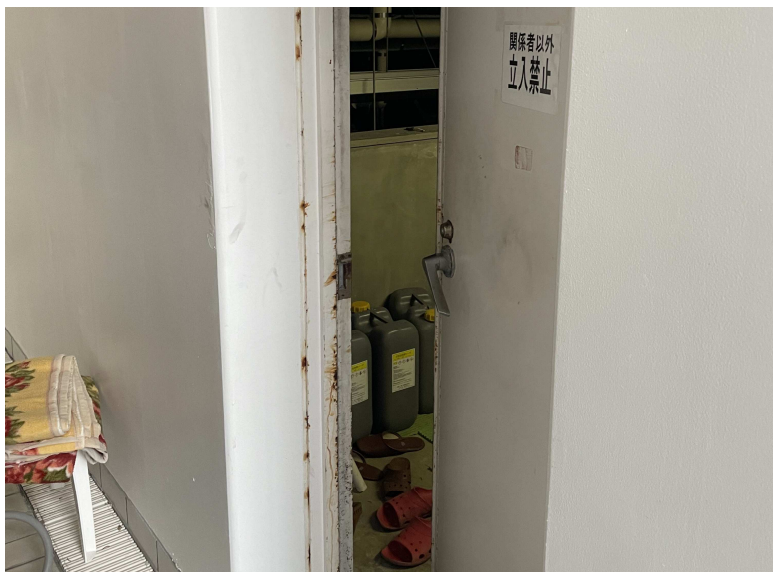
ドアの開閉と施錠の不具合



写真No.14

階段室

取手、錠 異常



写真No.15

階段室

扉が閉まらない

L)建具(建物内部)
流水プール



写真No.16

階段室

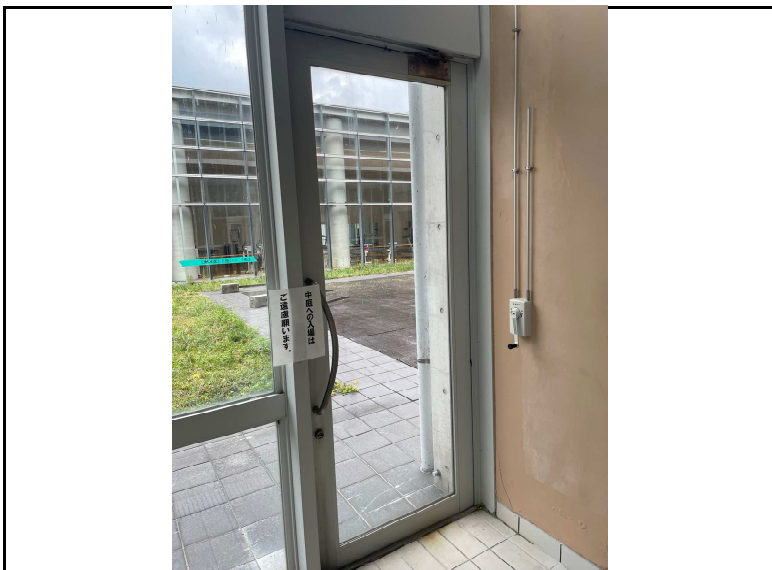
扉枠 劣化、錆び



写真No.17

流水プール

ドアクローザー 損傷



写真No.18

流水プール

開閉時 異音

L)建具(建物内部)
流水プール



写真No.19

流水プール

錠 あかない



写真No.20

流水プール

ドアクローザー 劣化

シーリング 劣化



写真No.21

流水プール

取手 錆び

L)建具(建物内部)
流水プール



写真No.22

流水プール

開閉時 異音



写真No.23

流水プール

開閉 不具合



写真No.24

流水プール

錠 あきづらい

L)建具(建物内部)
流水プール



写真No.25

流水プール

ドアクローザー 劣化

シーリング 劣化



写真No.26

流水プール

取手 腐食



写真No.27

流水プール

サッシ 結露(全体的に)

L)建具(建物内部)
流水プール



写真No.28

流水プール

開閉時 異音



写真No.29

流水プール

ドアクローザー 劣化

シーリング 劣化



写真No.30

流水プール

錠 あきづらい

L)建具(建物内部)
流水プール



写真No.31

流水プール

取手 腐食



写真No.32

流水プール

ドアクローザー 劣化

シーリング 劣化



写真No.33

流水プール

取手 腐食

L)建具(建物内部)
流水プール



写真No.34

流水プール

ドアクローザー 劣化

シーリング 劣化



写真No.35

流水プール

取手 腐食



写真No.36

流水プール

ドアクローザー 劣化

シーリング 劣化

L)建具(建物内部)
流水プール



写真No.37

流水プール

サッシ 腐食



写真No.38

流水プール

取手 腐食



写真No.39

流水プール

ドアクローザー 劣化

シーリング 劣化

L)建具(建物内部)
流水プール



写真No.40

流水プール

取手 腐食



写真No.41

流水プール

サッシ あかない



写真No.42

流水プール

ドアクローザー 劣化

シーリング 劣化

L)建具(建物内部)
流水プール



写真No.43

流水プール

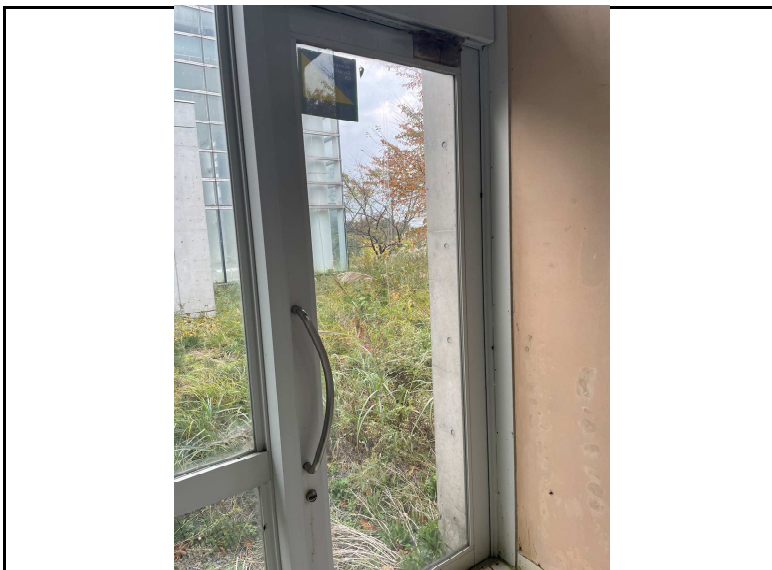
取手 腐食



写真No.44

流水プール

錠 あかない



写真No.45

流水プール

開閉時 異音

L)建具(建物内部)
流水プール



写真No.46

流水プール

ドアクローザー 劣化

シーリング 劣化



写真No.47

流水プール

取手 腐食



写真No.48

流水プール

開閉時 異音

L)建具(建物内部)
流水プール



写真No.49

流水プール

ドアクローザー 劣化

シーリング 劣化



写真No.50

流水プール

取手 腐食



写真No.51

流水プール

サッシ 腐食

L)建具(建物内部)
流水プール



写真No.52

流水プール

開閉時 異音



写真No.53

流水プール

ドアクローザー 劣化



写真No.54

流水プール

取手 腐食

L)建具(建物内部)
流水プール



写真No.55

流水プール

開閉時 異音



写真No.56

流水プール

ドアクローザー 劣化

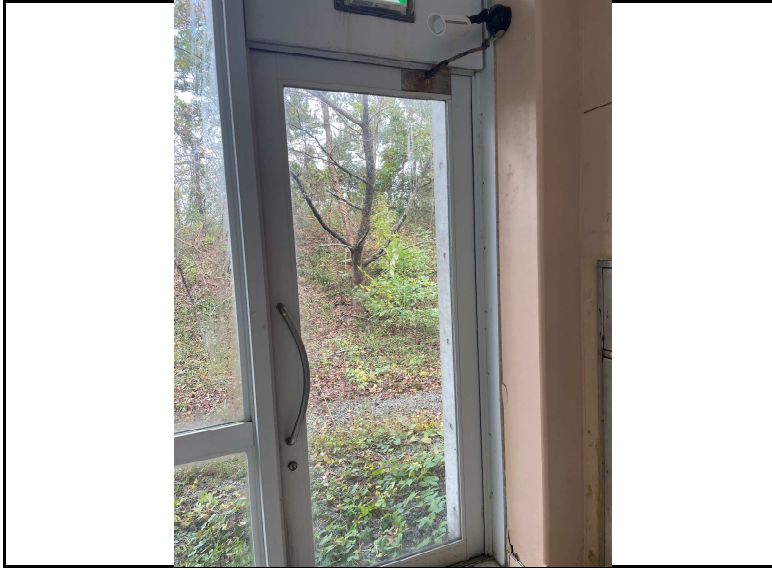


写真No.57

流水プール

取手 腐食

L)建具(建物内部)
流水プール



写真No.58

流水プール

開閉時 異音



写真No.59

流水プール

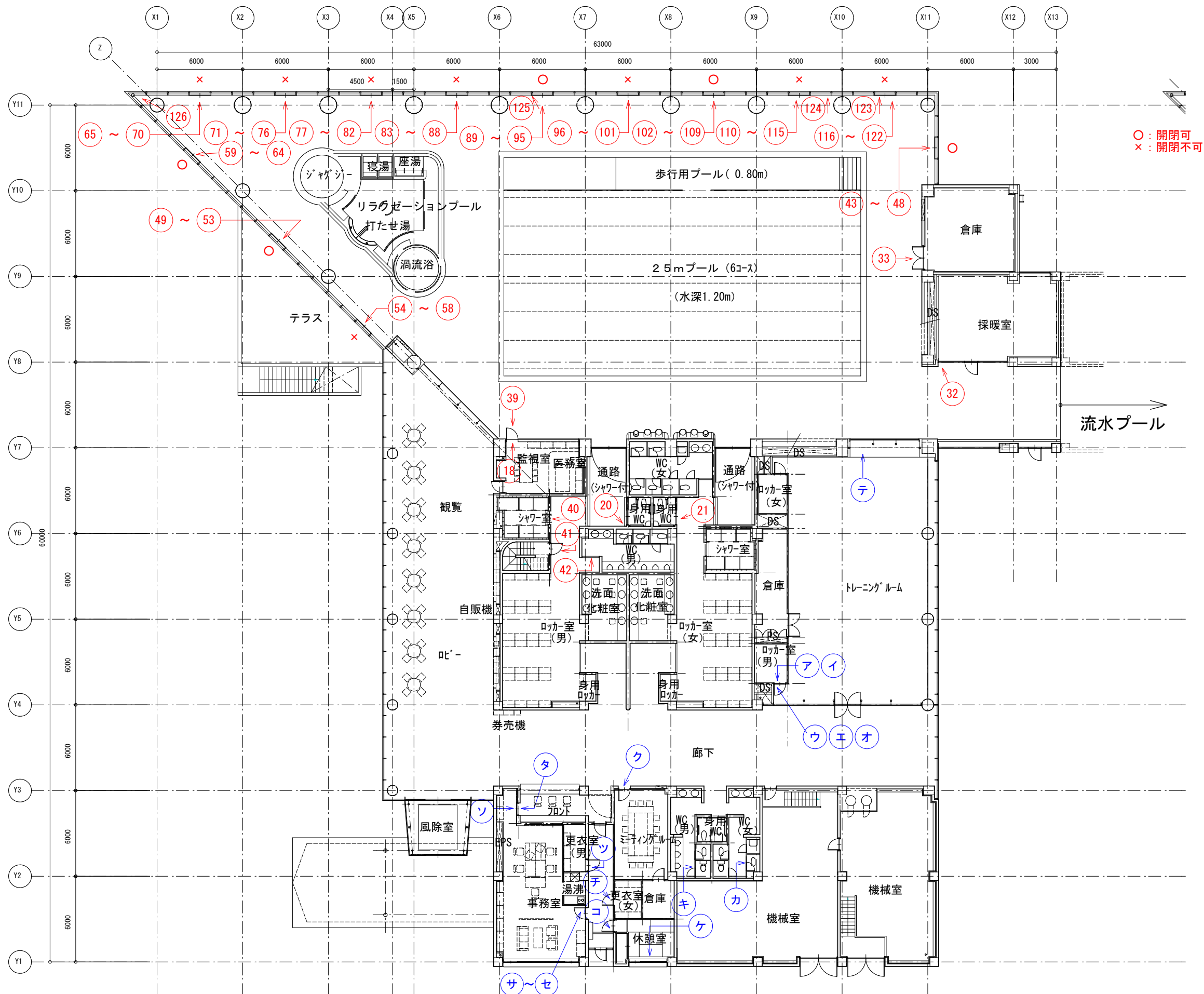
ドアクローザー 損傷




写真No.60

流水プール

取手 腐食



25mプール 1階平面図 S=1/275

竣工年月日	 ブレinstaff株式会社 BRAIN STAFF CO., LTD. <small>山形県鶴岡市桜新町8-33 一級建築士事務所山形県登録(1105)第1110号 TEL. 0235-24-5510 FAX. 0235-23-9565 一級建築士登録 第367537号 原 拓也</small>	DATE	R6	11	PROJ. NO		PROJ. TITLE	令和6年度山形県民の海・プール劣化度診断調査業務委託
竣工年月日		CHECK				DWG. TITLE	25mプールL) 建具(建物内部) 写真撮影位置 1階平面図	1/***(A1) SCALE 1/275 (A3)
監理者印								
施工者印								

L)建具(建物内部)
25mプール



写真No.43

25mプール

開閉時 異音



写真No.44

25mプール

シーリング 劣化



写真No.45

25mプール

シーリング 劣化

L)建具(建物内部)
25mプール



写真No.46

25mプール

サッシ 結露



写真No.47

25mプール

かぎ 腐食



写真No.48

25mプール

サッシ 腐食

L)建具(建物内部)
25mプール



写真No.49

25mプール

開閉時 異音



写真No.50

25mプール

シーリング 劣化



写真No.51

25mプール

サッシ 腐食

L)建具(建物内部)
25mプール



写真No.52

25mプール

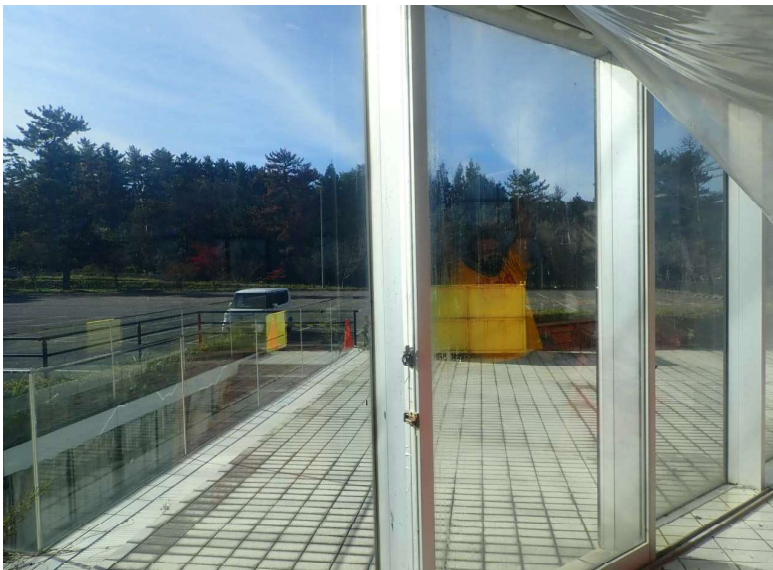
サッシ 結露



写真No.53

25mプール

かぎ 腐食



写真No.54

25mプール

開閉 不可

L)建具(建物内部)
25mプール



写真No.55

25mプール

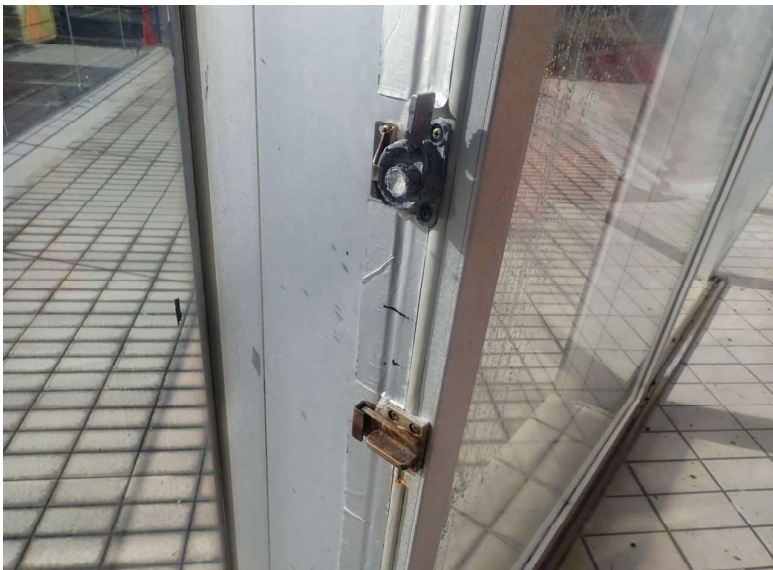
サッシ 腐食



写真No.56

25mプール

シーリング 劣化



写真No.57

25mプール

かぎ 腐食

L)建具(建物内部)
25mプール



写真No.58

25mプール

サッシ 結露



写真No.59

25mプール

開閉時 異音



写真No.60

25mプール

サッシ 腐食

L)建具(建物内部)
25mプール



写真No.61

25mプール

シーリング 劣化



写真No.62

25mプール

かぎ 腐食



写真No.63

25mプール

かぎ 損傷

L)建具(建物内部)
25mプール



写真No.64

25mプール

サッシ 結露



写真No.65

25mプール

開閉 不可

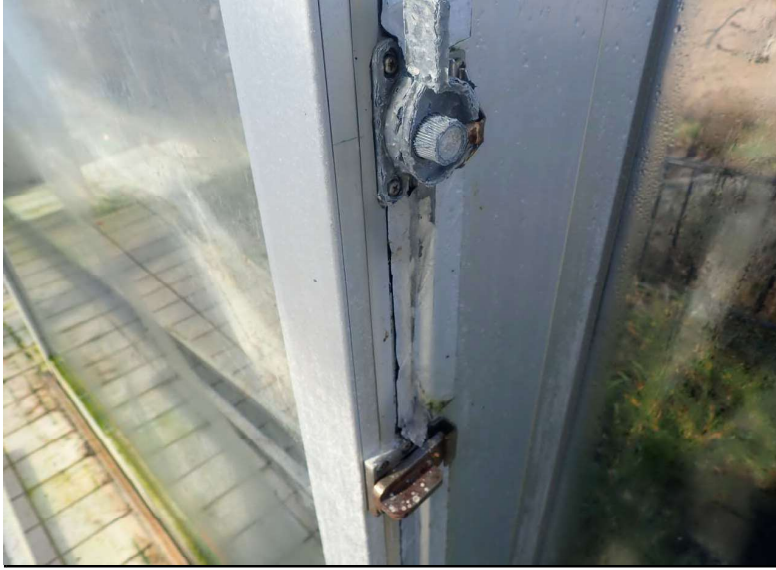


写真No.66

25mプール

かぎ 腐食

L)建具(建物内部)
25mプール



写真No.67

25mプール

かぎ 腐食



写真No.68

25mプール

サッシ 腐食



写真No.69

25mプール

シーリング 劣化

L)建具(建物内部)
25mプール



写真No.70

25mプール

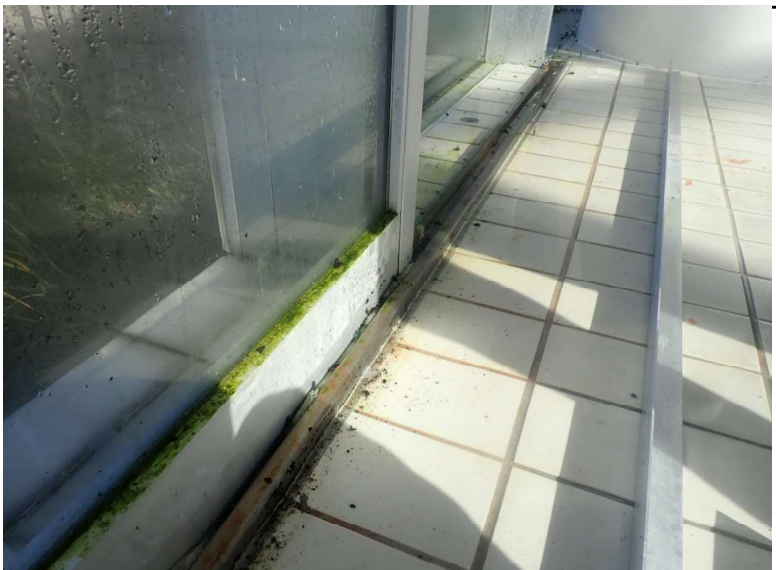
サッシ 結露



写真No.71

25mプール

開閉 不可



写真No.72

25mプール

サッシ 腐食

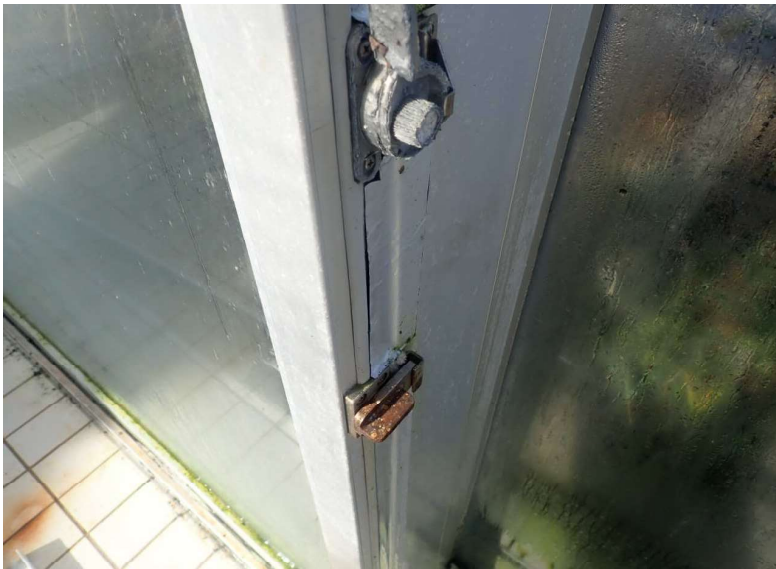
L)建具(建物内部)
25mプール



写真No.73

25mプール

シーリング 劣化



写真No.74

25mプール

かぎ 腐食



写真No.75

25mプール

かぎ 腐食

L)建具(建物内部)
25mプール



写真No.76

25mプール

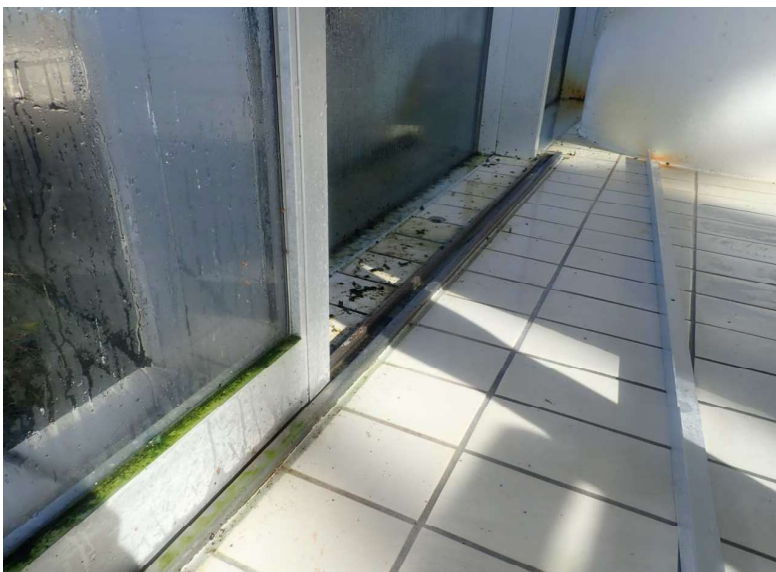
サッシ 結露



写真No.77

25mプール

開閉 不可



写真No.78

25mプール

サッシ 腐食

L)建具(建物内部)
25mプール



写真No.79

25mプール

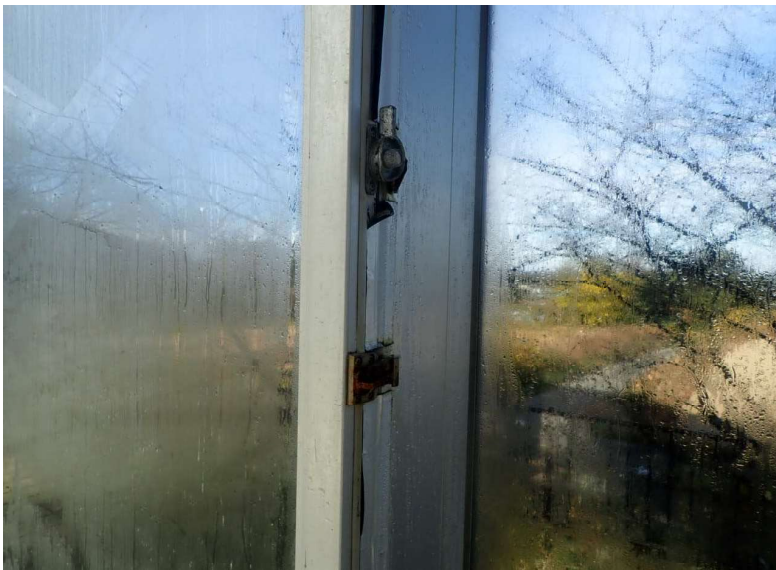
シーリング 劣化



写真No.80

25mプール

かぎ 腐食



写真No.81

25mプール

かぎ 腐食

L)建具(建物内部)
25mプール



写真No.82

25mプール

サッシ 結露



写真No.83

25mプール

開閉 不可



写真No.84

25mプール

サッシ 腐食

L)建具(建物内部)
25mプール



写真No.85

25mプール

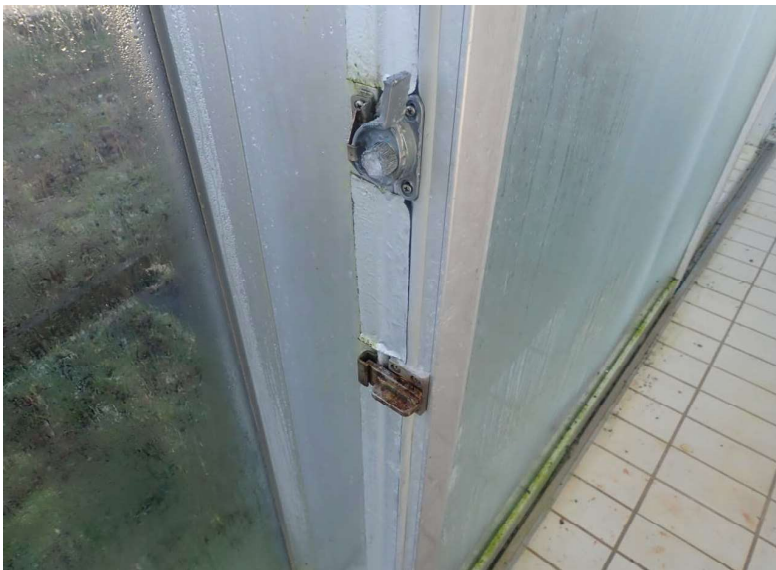
シーリング 劣化



写真No.86

25mプール

かぎ 腐食



写真No.87

25mプール

かぎ 腐食

L)建具(建物内部)
25mプール



写真No.88

25mプール

サッシ 結露



写真No.89

25mプール

開閉時 異音



写真No.90

25mプール

サッシ 腐食

L)建具(建物内部)
25mプール



写真No.91

25mプール

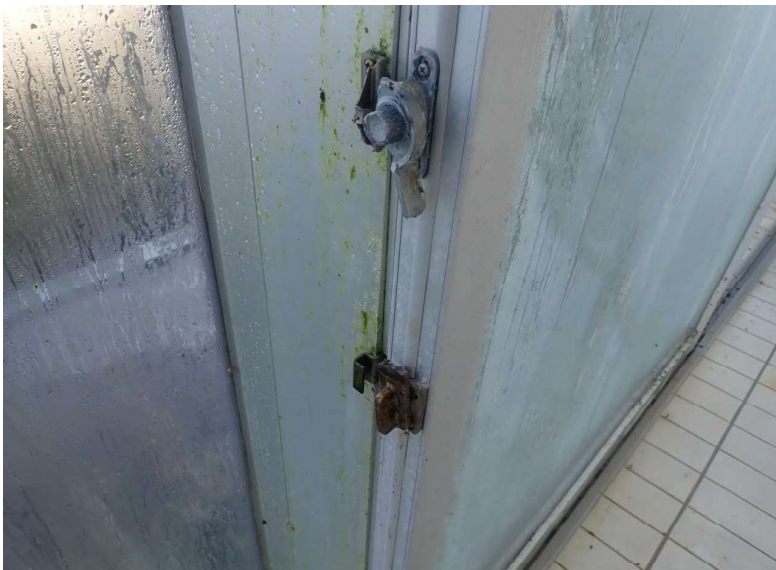
サッシ 腐食



写真No.92

25mプール

シーリング 劣化

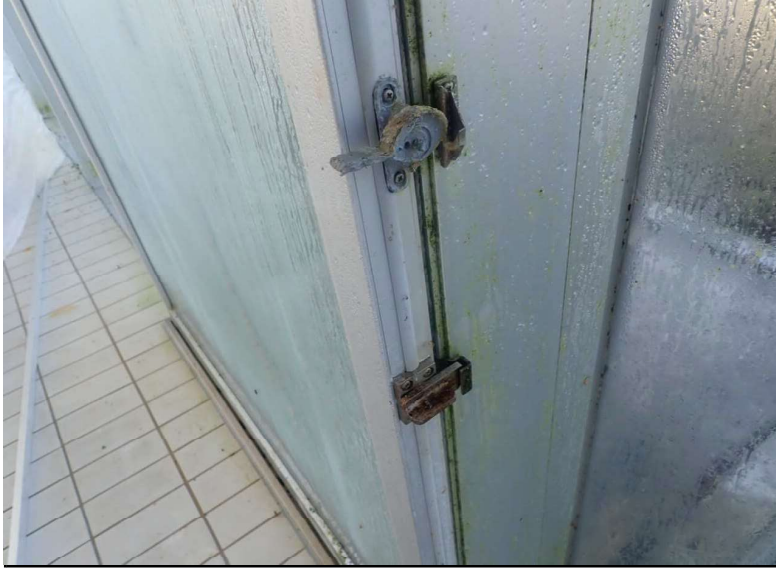


写真No.93

25mプール

かぎ 腐食

L)建具(建物内部)
25mプール



写真No.94

25mプール

かぎ 腐食



写真No.95

25mプール

サッシ 結露



写真No.96

25mプール

開閉 不可

L)建具(建物内部)
25mプール



写真No.97

25mプール

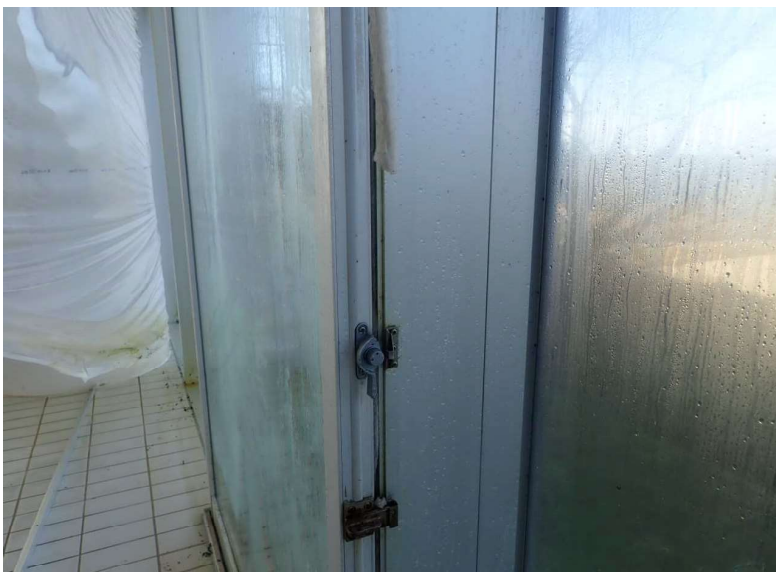
サッシ 腐食



写真No.98

25mプール

シーリング 劣化

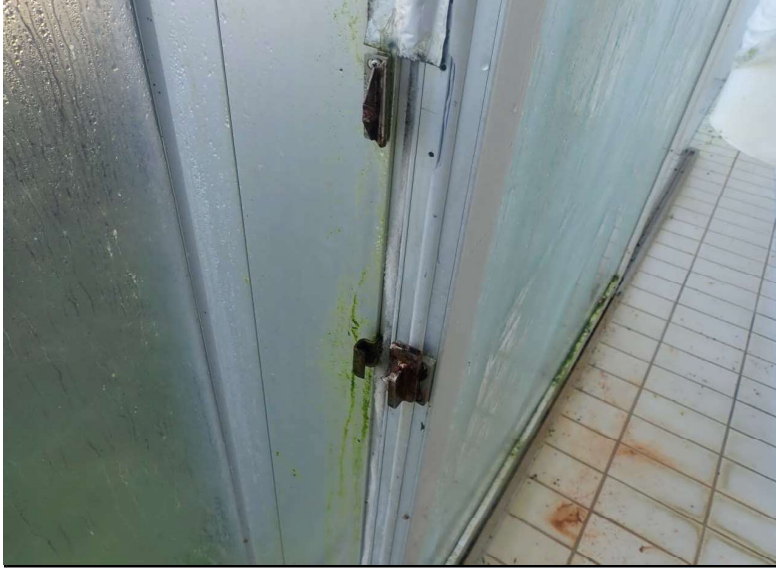


写真No.99

25mプール

かぎ 腐食

L)建具(建物内部)
25mプール



写真No.100

25mプール

かぎ 損傷



写真No.101

25mプール

サッシ 結露



写真No.102

25mプール

開閉時 異音

L)建具(建物内部)
25mプール



写真No.103

25mプール

サッシ 腐食



写真No.104

25mプール

サッシ 腐食

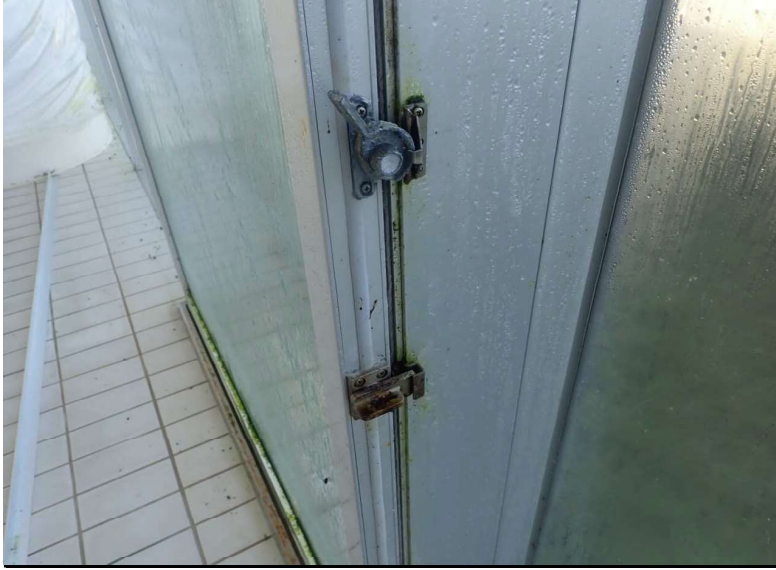


写真No.105

25mプール

シーリング 劣化

L)建具(建物内部)
25mプール



写真No.106

25mプール

かぎ 腐食



写真No.107

25mプール

かぎ 腐食



写真No.108

25mプール

サッシ 結露

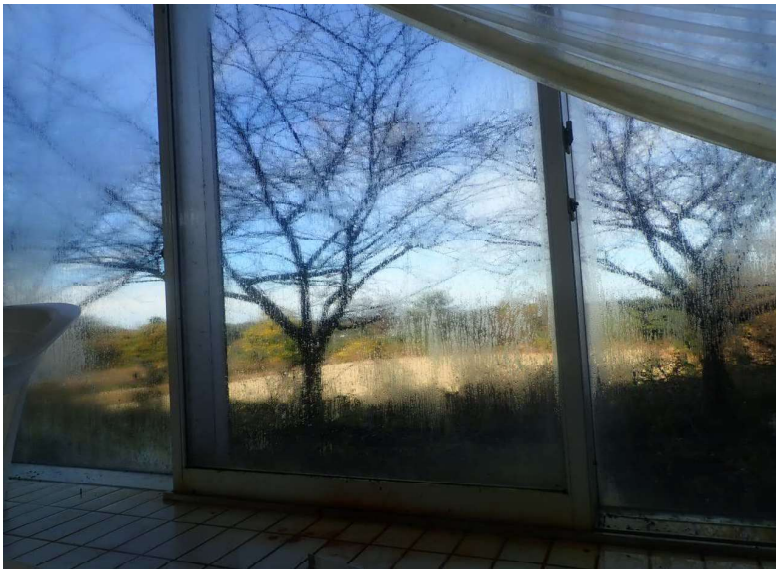
L)建具(建物内部)
25mプール



写真No.109

25mプール

サッシ 腐食



写真No.110

25mプール

開閉 不可



写真No.111

25mプール

サッシ 腐食

L)建具(建物内部)
25mプール



写真No.112

25mプール

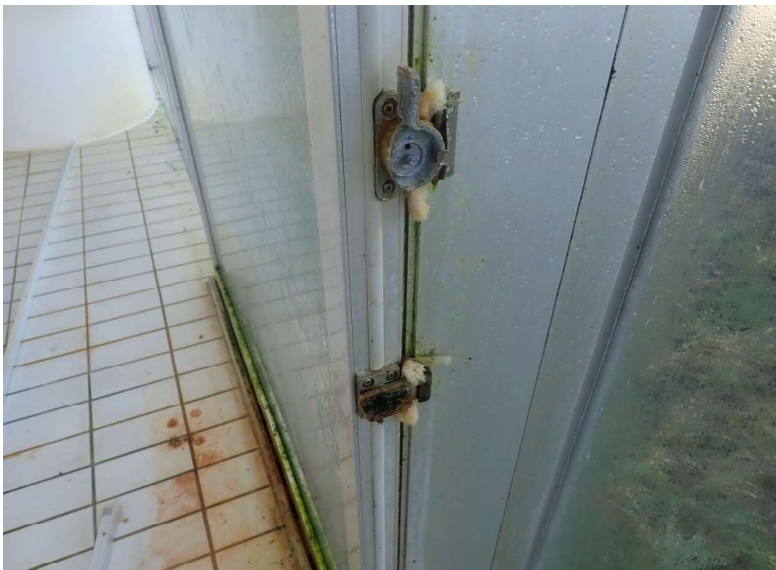
シーリング 劣化



写真No.113

25mプール

かぎ 腐食



写真No.114

25mプール

かぎ 腐食

L)建具(建物内部)
25mプール



写真No.115

25mプール

サッシ 結露



写真No.116

25mプール

開閉 不可



写真No.117

25mプール

サッシ 腐食

L)建具(建物内部)
25mプール



写真No.118

25mプール

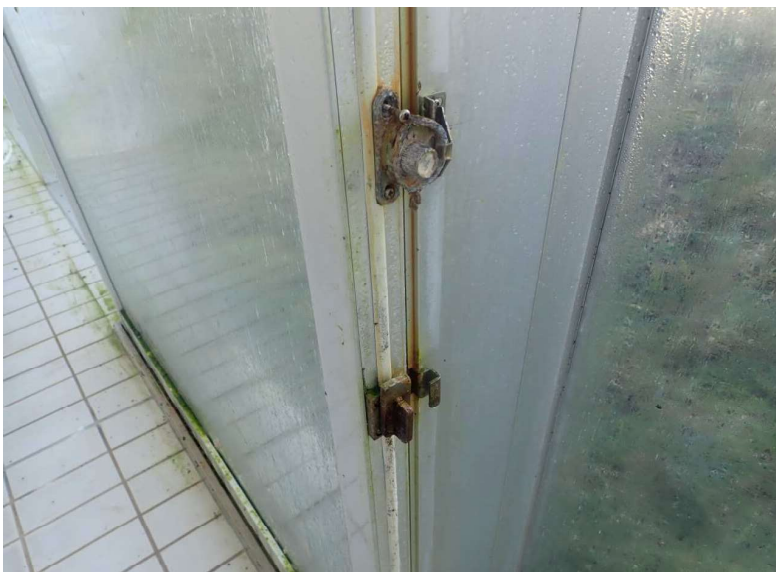
サッシ 腐食



写真No.119

25mプール

シーリング 劣化

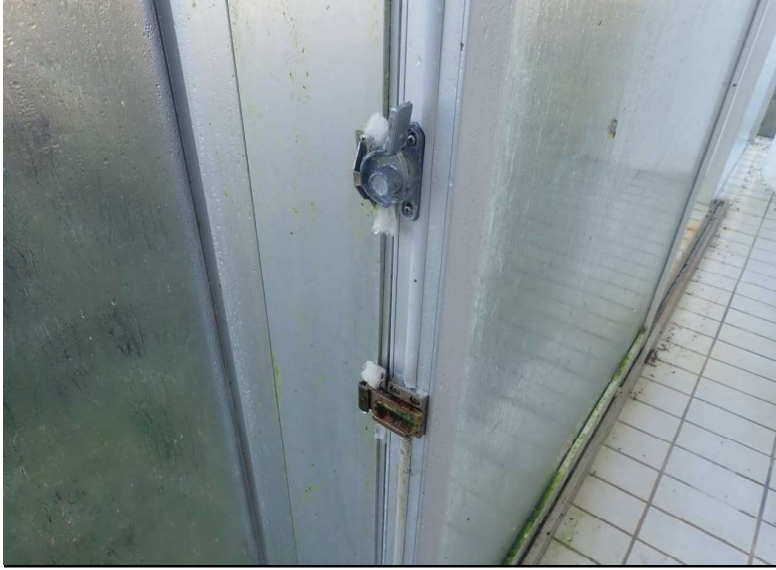


写真No.120

25mプール

かぎ 腐食

L)建具(建物内部)
25mプール



写真No.121

25mプール

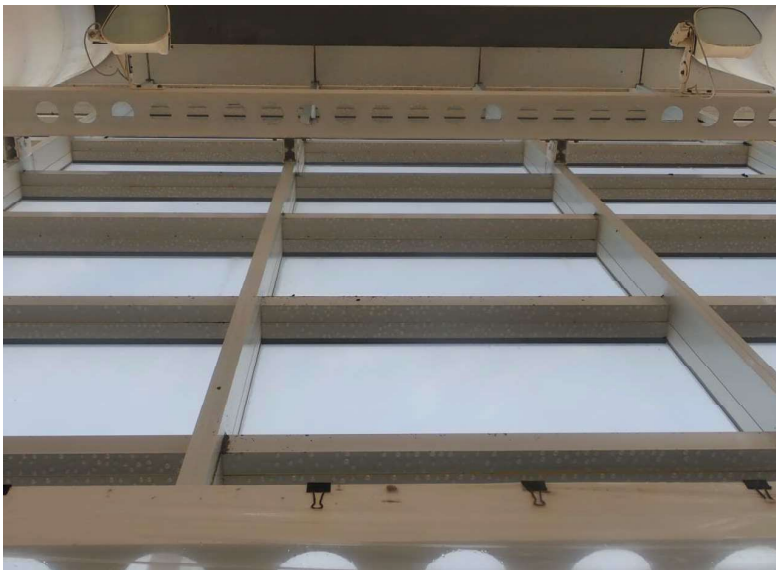
かぎ 腐食



写真No.122

25mプール

サッシ 結露



写真No.123

25mプール

サッシ 結露

(全体的に)

L)建具(建物内部)
25mプール



写真No.124

25mプール

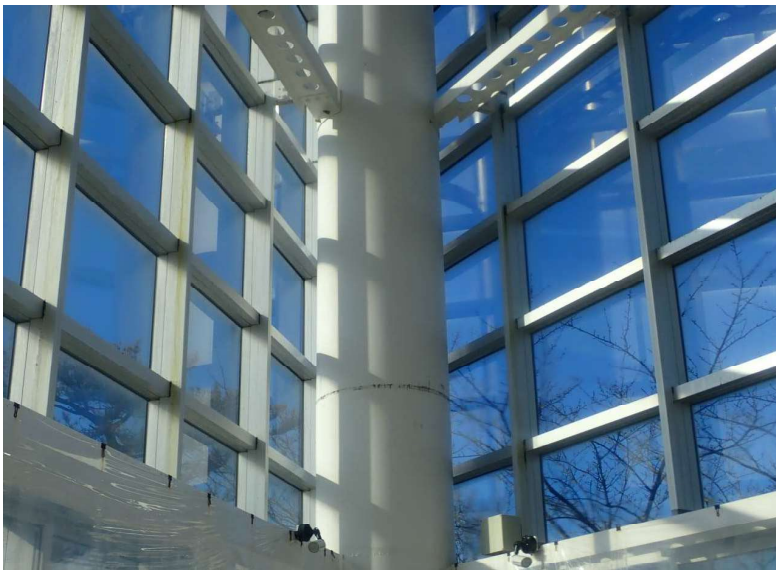
サッシ 腐食



写真No.125

25mプール

サッシ 腐食



写真No.126

25mプール

サッシ 腐食