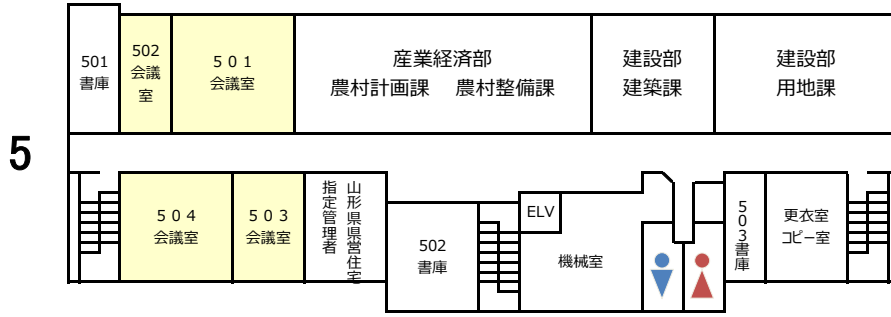


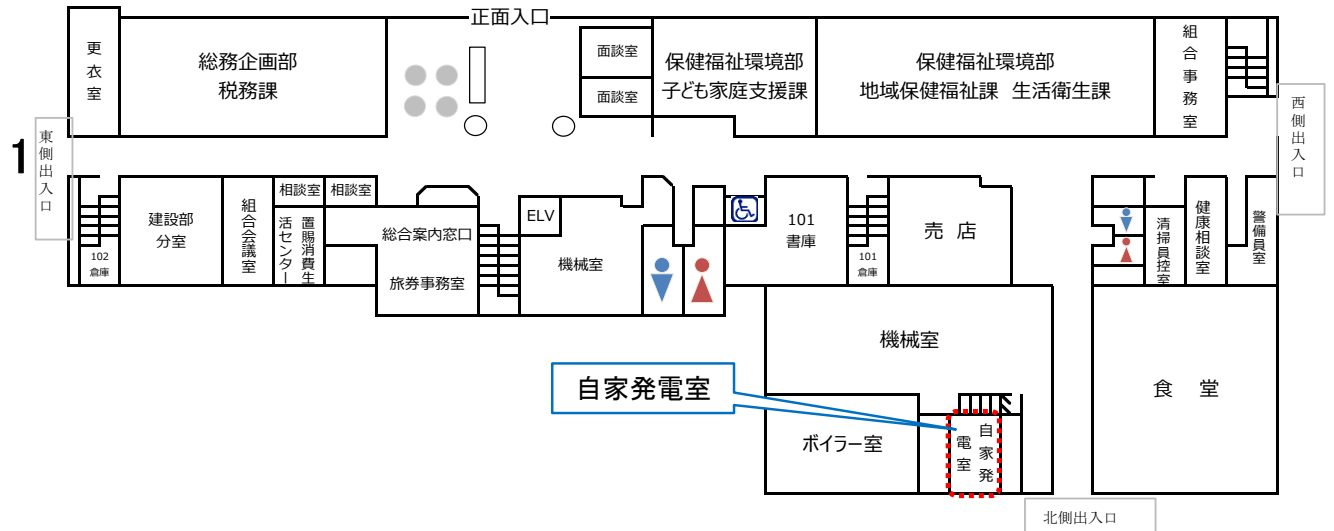
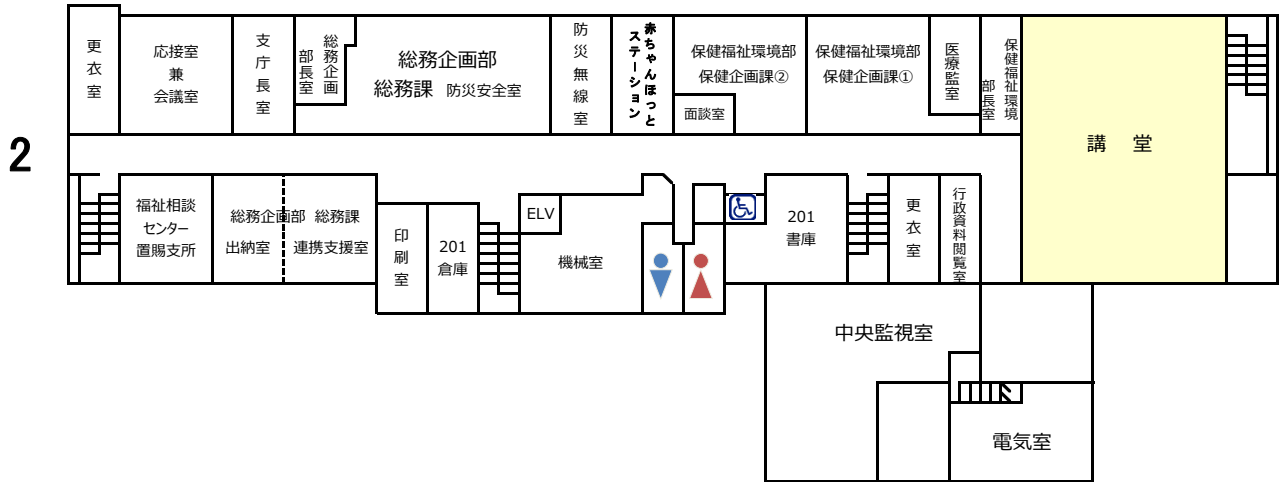
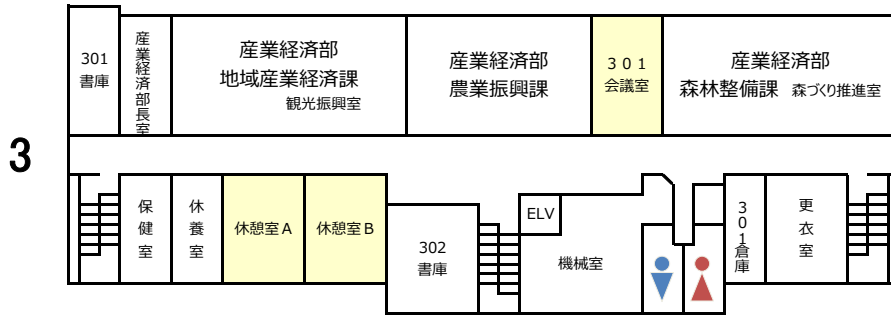
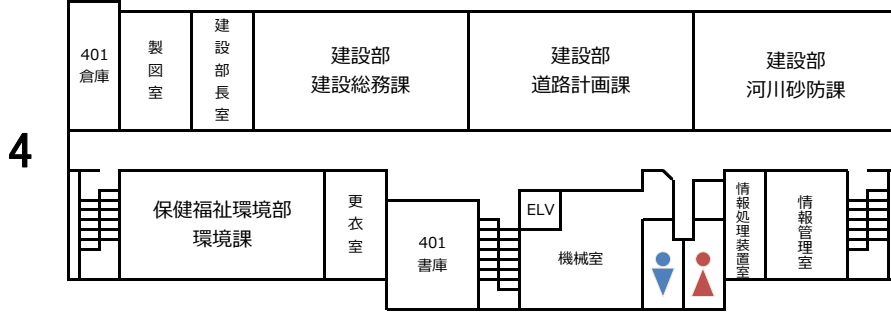
置賜総合支庁本庁舎 フロア案内図



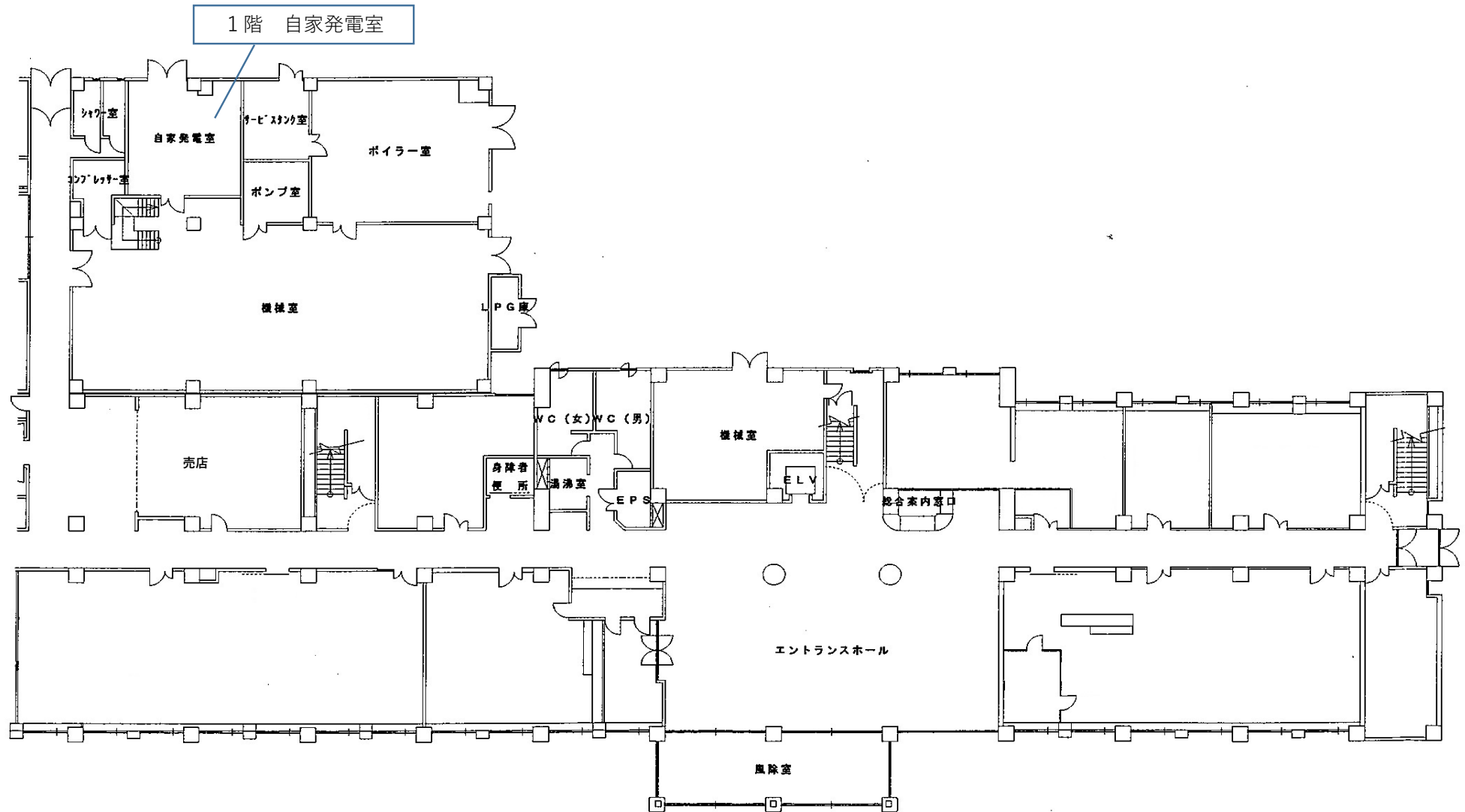
**置賜総合支庁
本庁舎案内図**

〒992-0012 米沢市金池7丁目1-50

総合案内窓口 0238-26-6000



置賜総合支庁本庁舎平面図（1階）



1階平面図

非常用発電機制御用蓄電池設置場所の写真



左の写真の説明：
自家発電室入口



左の写真の説明：
非常用発電機制御用蓄電池が格納されているラックの扉



左の写真の説明：
非常用発電機制御用蓄電池（51個）
※触媒栓含む

名 称：すえ置き鉛蓄電池
型 式：HS-50E形 102V
定格容量：50Ah（10時間率）
メーカー：古河電池株式会社