

速度等取締り指針

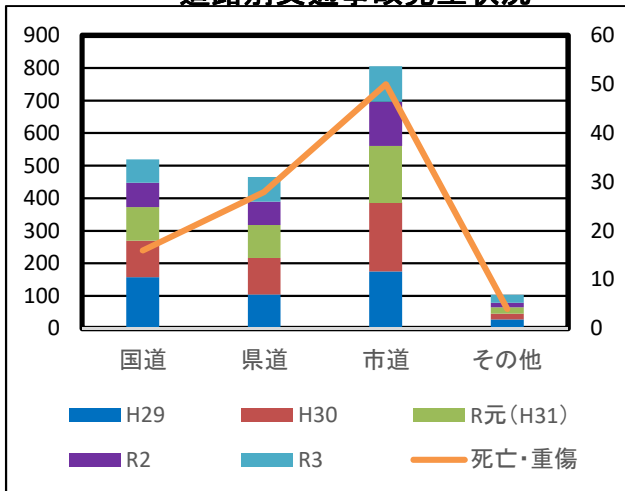
天童警察署の速度取締り等重点

重点路線	重点時間帯	区域	規制速度
主要地方道山形寒河江線	6:00 ~ 18:00	荒谷～高掬	40～60km/h
県道荒谷原崎線	6:00 ~ 18:00	荒谷～山口	40～60km/h
県道天童河北線	6:00 ~ 18:00	柏木町～今町	40km/h

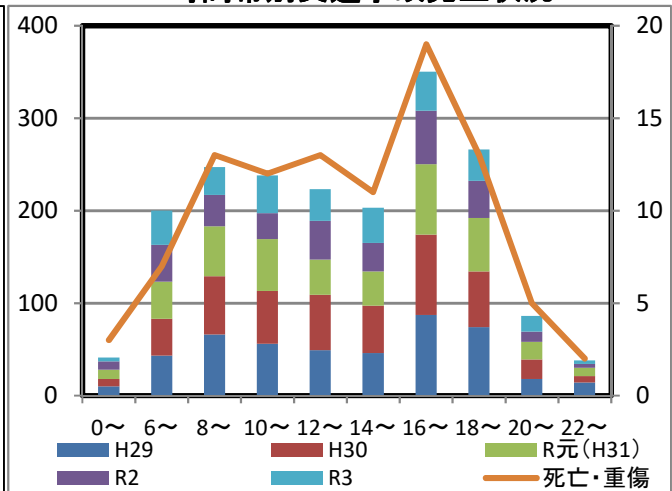
※重点以外の場所、時間帯であっても取締りを実施することがあります。

天童警察署の交通事故実態(過去5年間)

道路別交通事故発生状況



時間帯別交通事故発生状況



- 道路別では、市道での発生が最も多いものの、県道は発生が少ない割に、死亡・重傷事故の発生率が高い傾向にあります。
- 時間帯別では、午前6時頃から午後8時頃までの間に多く発生し、発生の最も多い午後4時からの2時間に死亡・重傷事故も多く発生しています。
- 学校周辺や通学路に指定されている道路で、速度取締りを強化してほしいとの要望があります。
- 以上の分析結果から、学校周辺を通る上記県道3路線を重点路線と決めました。

【令和3年の交通事故の特徴】

- ・ 発生件数、負傷者数とも前年比で減少しました。
- ・ 衝突形態別では、追突事故が133件で最多、次いで出会い頭事故が62件、両形態で全体の約7割を占めます。出会い頭事故は-28件と前年比で大きく減少し、車両単独事故が15件、前年比+11件と大きく増加しました。

	軽傷	重傷	死亡
令和3年	267	14	0
令和2年	282	14	1
前年比	-15	0	-1

その他の取締り要点、取締り要望等

- 住民からは、より多くの場所で、いろいろな種類の取締りを行ってほしいとの要望があります。
- 天童警察署では、速度取締りのほか、重大事故の原因となる横断歩行者妨害・一時不停止・信号無視・飲酒運転・無免許運転・携帯電話使用等の取締りを恒常的に実施します。

交通安全ありがとう運動

横断歩道は歩行者が最優先！ 歩行者は止まった車に「ありがとう」の気持ちを伝えよう！