

# 速度等取締り指針

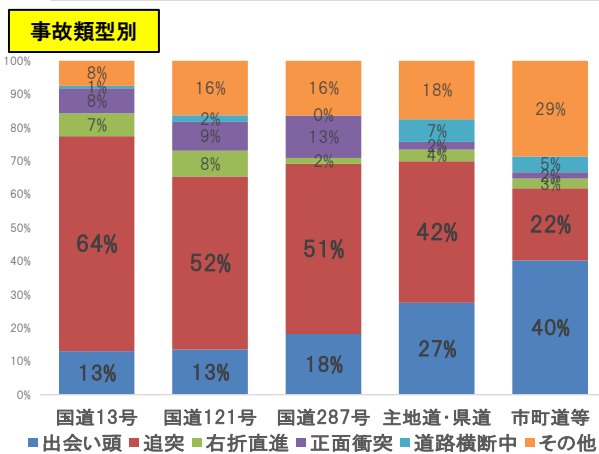
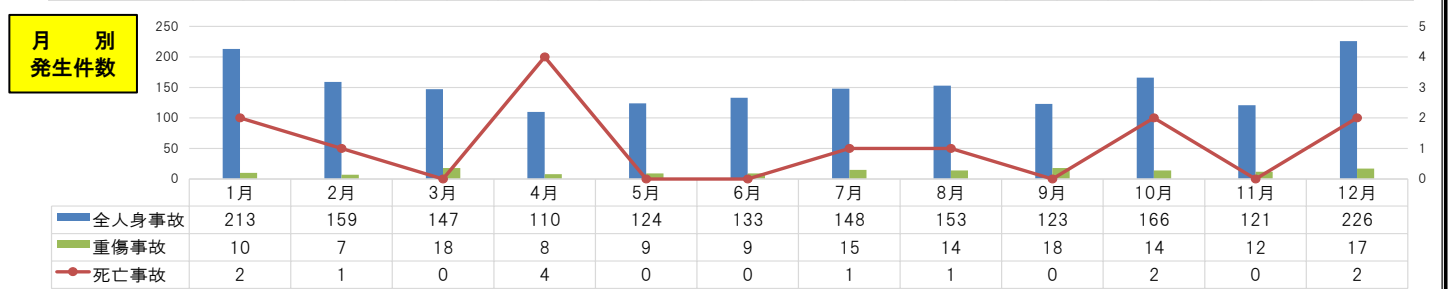
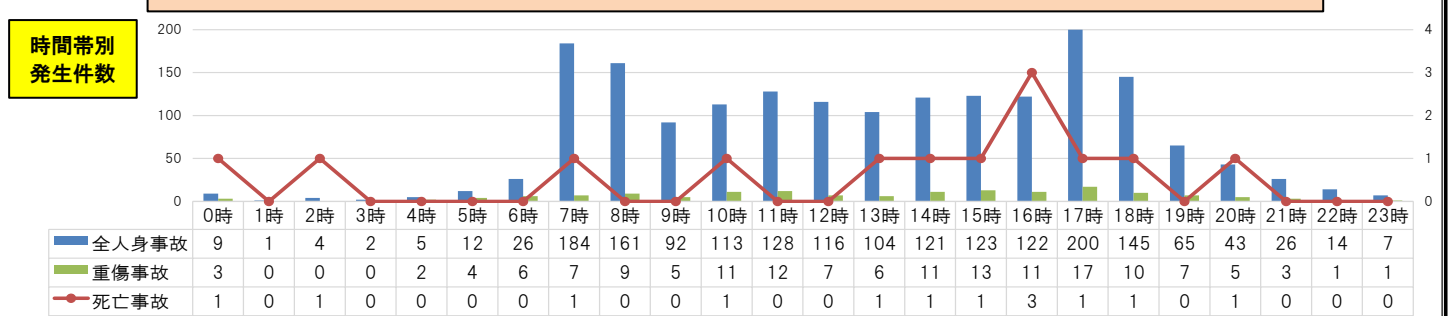
米沢警察署

## 令和4年 米沢警察署の速度等取締り重点

重点路線	重点時間帯	区 域	規制速度
国道13号	15:00~18:00	米沢市万世町桑山~窪田町窪田	50~60km/h
国道121号	14:00~17:00	米沢市大字館山~入田沢	60km/h
国道287号	7:00~9:00	米沢市広幡町上小菅~川西町大字尾長島	40~50km/h
県道南陽川西線	7:00~9:00	川西町大字高山地内	40km/h
主要地方道米沢南陽白鷹線	7:00~11:00 15:00~18:00	米沢市徳町~川西町大字尾長島	40~50km/h

※上記重点以外の路線・時間帯においても取締りを実施することがあります。

### 米沢警察署管内における交通事故発生状況（過去5年間）



**交通事故発生状況**

発生年	発生件数	死者数	負傷者数
平成29年	489	4	598
平成30年	445	5	522
令和元年	348	3	385
令和2年	278	0	329
令和3年	263	1	305
合計	1,823	13	2,139

**過去5年間の交通事故分析結果**

- 朝夕の通勤・通学時間帯
- 国道、県道等の幹線道路で6割 市町道等で4割
- 幹線道路は追突、出会い頭の発生割合が高い状況にあります。市町道は出会い頭、追突

事故原因として最も高い割合を占めているのは『前方不注意』であり、脇見や考え事等、ドライバーの緊張感の欠如が考えられます。

### 速度違反取締り要点

- ★時間帯：交通事故が多発する登校（出勤）時間帯、薄暮時間帯に強化します。
- ★場 所：速度超過による重大事故が発生しやすい国道、主地道等で強化します。
  - ◎国道13号～南北を結ぶ重要な幹線道路 追突事故が多い
  - ◎国道121号～福島県へ通じる主要な幹線道路 追突事故が多い
  - ◎国道287号～幅員が狭く通学路にもなっている 追突事故、正面衝突事故が多い
  - ◎県道南陽川西線、主地道米沢南陽白鷹線～主要な幹線道路で通学路にもなっている

### その他の取締り要点

- ★飲酒運転や無免許運転などの悪質性、危険性の高い違反の取締りを強化します。
- ★道路横断中の歩行者事故を防止するため、横断歩行者妨害の取締りを強化します。
- ★交差点での出会い頭事故を防止するため、信号無視や一時不停止の取締りを強化します。
- ★重大交通事故に直結する妨害運転、携帯電話使用等違反やシートベルト着用義務違反の取締りを強化します。
- ★通学路での登下校中の交通事故を防止するため可搬式速度取締りやパトカーでの警戒を強化します。