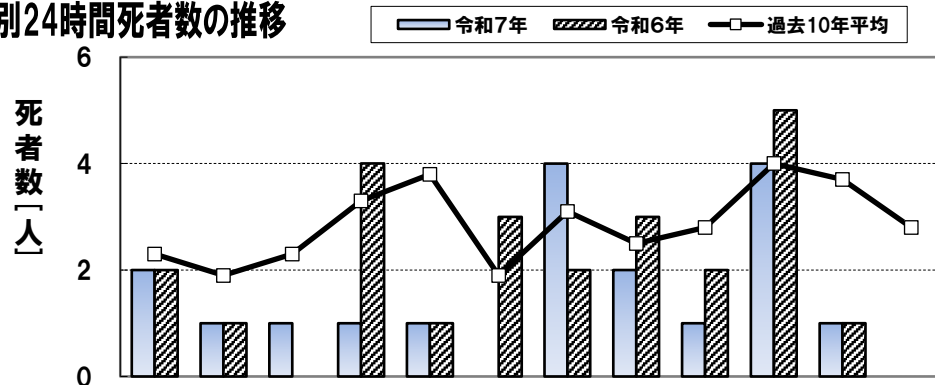


# 令和7年

## 交通事故統計 (11月末現在月報)

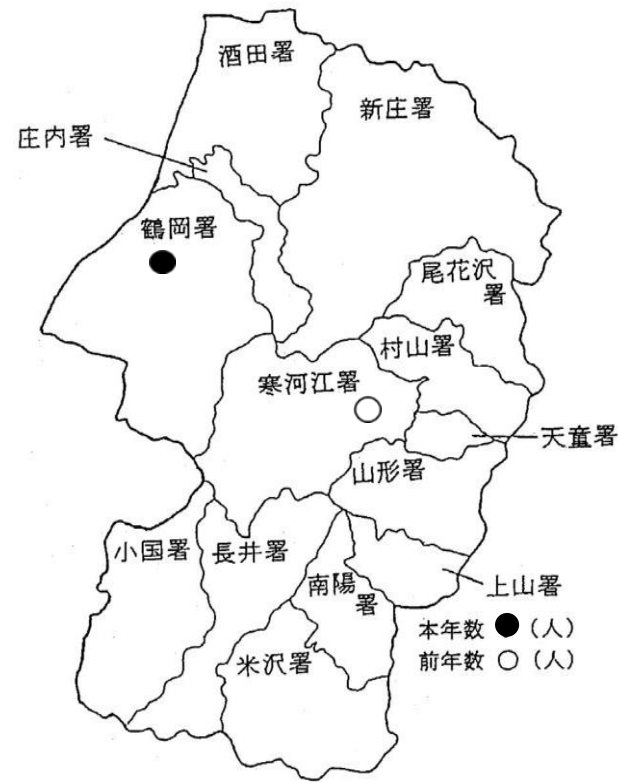
令和8年1月9日

◎月別24時間死者数の推移



区分	月	月											
		1月	2月	3月	4月	5月	6月	7月	8月	9月	10月	11月	12月
令和7年	月別死者数	2	1	1	1	1	0	4	2	1	4	1	
	(24時間) 累計	2	3	4	5	6	6	10	12	13	17	18	
	月別死者数 (30日)	0	0	0	0	0	0	0	1	1	0	0	
令和6年	月別死者数	2	1	0	4	1	3	2	3	2	5	1	0
	(24時間) 累計	2	3	3	7	8	11	13	16	18	23	24	24
	月別死者数 (30日)	0	0	0	0	0	0	0	0	0	1	0	0
過去10年平均	月別死者数	2.3	1.9	2.3	3.3	3.8	1.9	3.1	2.5	2.8	4.0	3.7	2.8
	(24時間) 累計	2	4	7	10	14	16	19	21	24	28	32	34
	月別死者数 (30日)	0.6	0.1	0.4	0.2	0.4	0.5	0.6	0.4	0.6	0.4	0.3	0.5

◎死亡事故発生状況(11月中)



山形県警察本部 交通部 交通企画課

## 目次

【1】交通事故の発生状況(全国・東北・山形)

【2】市町村別比較検討表

【3】ゼロ期間・交通死亡事故一覧表・30日死者一覧表

## 用語の意味

- ① 自動車 : 道路交通法施行規則第2条に定める自動車の種類から自動二輪を除いたもの
- ② こどもの事故 **件数** : 中学生以下のこどもが死傷した事故の件数  
**死傷者数** : 死傷した中学生以下のこどもの数
- ③ 高校生の事故 **件数** : 通信制を除く高校生が死傷した事故の件数
- ④ 高齢者の事故 **件数** : 65歳以上の者が死傷した事故の件数  
**死傷者数** : 死傷した65歳以上の者の数
- ⑤ 歩行者の事故 **件数** : 歩行者が死傷した事故の件数  
**死傷者数** : 死傷した歩行者の数
- ⑥ 自転車の事故 **件数** : 自転車に乗車中の者が死傷した事故の件数  
**死傷者数** : 自転車に乗車して死傷した者の数
- ⑦ 二輪車の事故 **件数** : 二輪車に乗車中の者が死傷した事故の件数  
**死傷者数** : 二輪車に乗車して死傷した者の数
- ⑧ 青年ドライバーの事故 **件数** : 16～29歳の自動車(原付・自動二輪を含む)が1当の事故件数  
**死傷者数** : 当該事故で死傷した全死傷者数
- ⑨ 若年ドライバーの事故 **件数** : 16～24歳の自動車(原付・自動二輪を含む)が1当の事故件数  
**死傷者数** : 当該事故で死傷した全死傷者数
- ⑩ 県外者の事故 **件数** : 第1又は第2当事者が自動車(原付・自動二輪を含む)で、かつその運転者が県外に居住する者の事故件数  
**死傷者数** : 当該事故で死傷した全死傷者数
- ⑪ 初心運転者の事故 **件数** : 事故車種に対応する免許を取得して1年未満の者が当事者となった事故の件数  
**死傷者数** : 当該事故で死傷した全死傷者数
- ⑫ 24時間死者(24H) : 交通事故によって、事故後24時間以内に死亡した人をいう。  
(※特に表示のない場合、「死者」とは24時間死者のことをいう。)
- ⑬ 30日死者(30D) : 交通事故発生から24時間経過後30日以内に交通事故が原因で死亡した人をいう。

※人口 令和5年10月1日現在(総務省人口推計)

免許保有者数 令和6年12月31日現在

自動車台数 令和6年3月31日現在(登録検査自動車台数)

# 【1】交通事故の発生状況(全国・東北・山形)

## ◎全国の発生状況(概数)

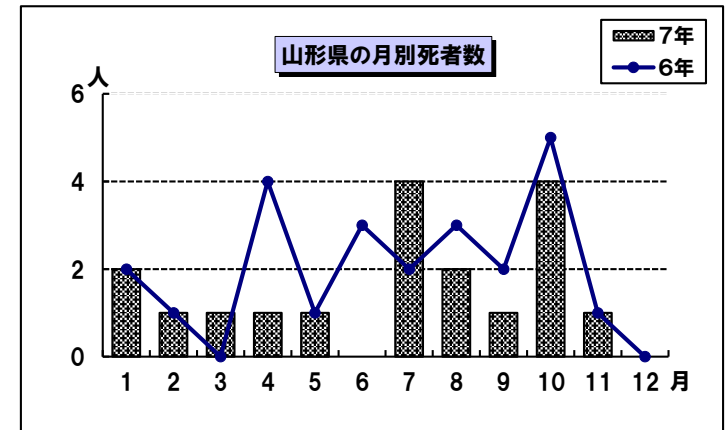
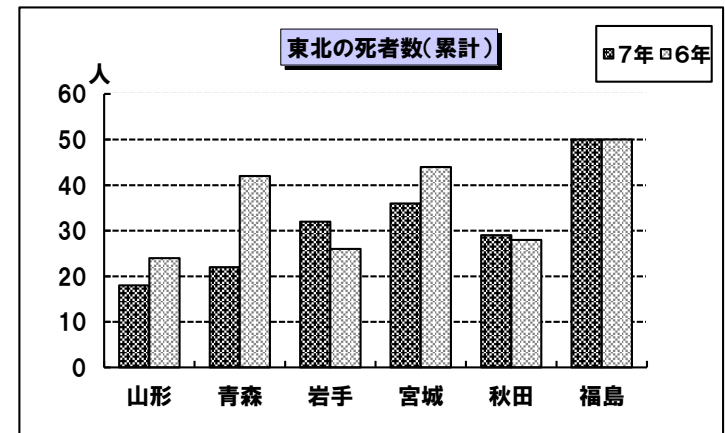
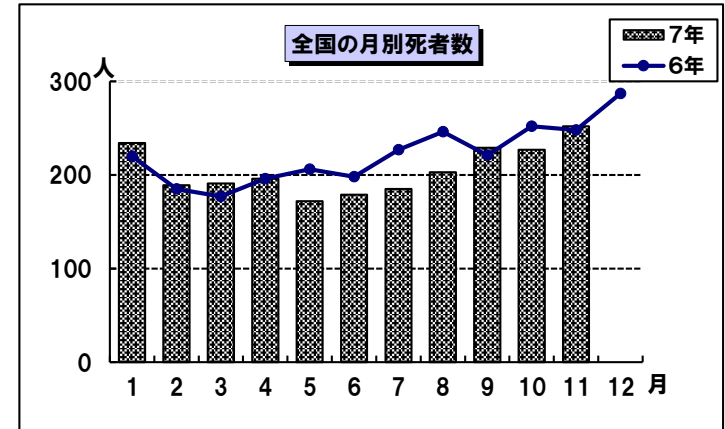
	11月末	11月中
<b>発生件数</b>	<b>257,612</b>	<b>24,375</b>
1日平均	771	813
増減数	-4,541	-1,073
増減率	-1.7%	-4.2%
<b>死者数</b>	<b>2,257</b>	<b>252</b>
1日平均	6.8	8.4
増減数	-119	4
増減率	-5.0%	1.6%
<b>負傷者数</b>	<b>304,269</b>	<b>28,567</b>
1日平均	911	952
増減数	-6,609	-1,354
増減率	-2.1%	-4.5%
<b>内重傷</b>	<b>24,456</b>	<b>2,270</b>

## ◎東北の発生状況(概数)

	11月末						
	東北計	山形	青森	岩手	宮城	秋田	福島
<b>発生件数</b>	<b>12,922</b>	<b>2,214</b>	<b>2,003</b>	<b>1,418</b>	<b>3,319</b>	<b>897</b>	<b>3,071</b>
1日平均	38.7	6.6	6.0	4.2	9.9	2.7	9.2
増減数	472	9	-19	187	-79	23	351
増減率	3.8%	0.4%	-0.9%	15.2%	-2.3%	2.6%	12.9%
<b>死者数</b>	<b>187</b>	<b>18</b>	<b>22</b>	<b>32</b>	<b>36</b>	<b>29</b>	<b>50</b>
月平均	17.0	1.6	2.0	2.9	3.3	2.6	4.5
増減数	-27	-6	-20	6	-8	1	0
増減率	-12.6%	-25.0%	-47.6%	23.1%	-18.2%	3.6%	0.0%
<b>負傷者数</b>	<b>15,702</b>	<b>2,656</b>	<b>2,450</b>	<b>1,744</b>	<b>4,038</b>	<b>1,030</b>	<b>3,784</b>
1日平均	47.0	8.0	7.3	5.2	12.1	3.1	11.3
増減数	723	23	21	240	-71	21	489
増減率	4.8%	0.9%	0.9%	16.0%	-1.7%	2.1%	14.8%
<b>内重傷</b>	<b>1,859</b>	<b>278</b>	<b>212</b>	<b>319</b>	<b>446</b>	<b>132</b>	<b>472</b>

## ◎山形県の発生状況(確定数)

	11月末	11月中
<b>発生件数</b>	<b>2,214</b>	<b>187</b>
1日平均	6.6	6.2
増減数	9	-17
増減率	0.4%	-8.3%
<b>死者数</b>	<b>18</b>	<b>1</b>
月平均	1.6	-
増減数	-6	0
増減率	-25.0%	0.0%
<b>負傷者数</b>	<b>2,656</b>	<b>223</b>
1日平均	8.0	7.4
増減数	23	-24
増減率	0.9%	-9.7%
<b>内重傷</b>	<b>278</b>	<b>22</b>

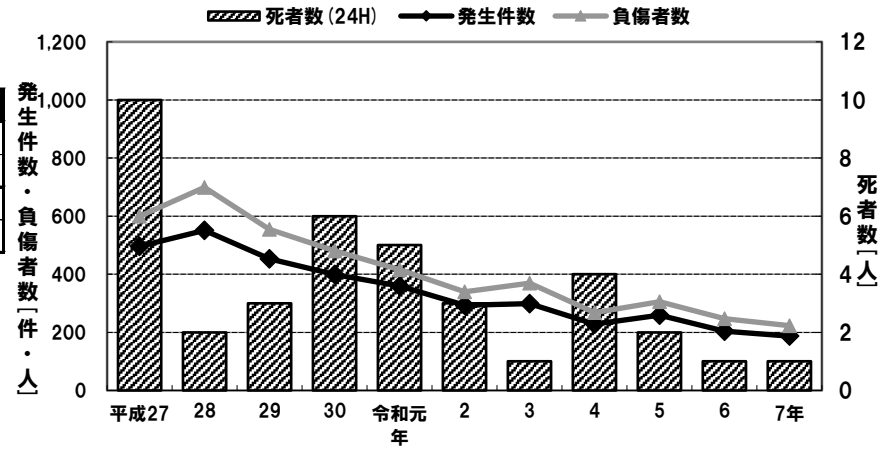


# ◎県内の交通事故の状況 (令和7年11月中)

## ①交通事故の概要

	発生件数	死者数 (24H)	死者数 (30D)	負傷者数 (内重傷)
令和7年	187	1	0	223 22
令和6年	204	1	0	247 29
増減数	-17	0	0	-24 -7
増減率 [%]	-8.3	0.0	-	-9.7 -24.1

- 前年と比べ、  
発生件数・負傷者数・重傷者数が減少
- 過去10年平均比では、発生件数は、167.2件減少、負傷者数は、204.9人減少

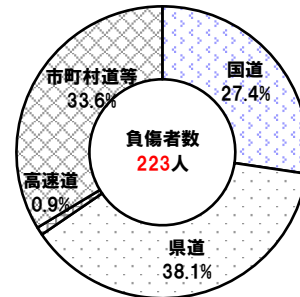
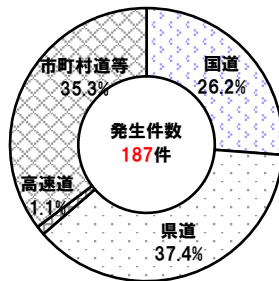


## ○過去10年間 (平成27～令和6年) と令和7年における11月中の発生状況

	平成27	28	29	30	令和元年	2	3	4	5	6	7年
発生件数	496	551	453	399	360	293	299	228	259	204	187
死者数 (24H)	10	2	3	6	5	3	1	4	2	1	1
死者数 (30D)	2	0	1	0	0	0	0	0	0	0	0
負傷者数	600	699	554	481	416	340	369	268	305	247	223

## ②道路別

	国道	県道	高速道	市町村道等
発生件数	49	70	2	66
死者数 (24H)	1	0	0	0
死者数 (30D)	0	0	0	0
負傷者数	61	85	2	75

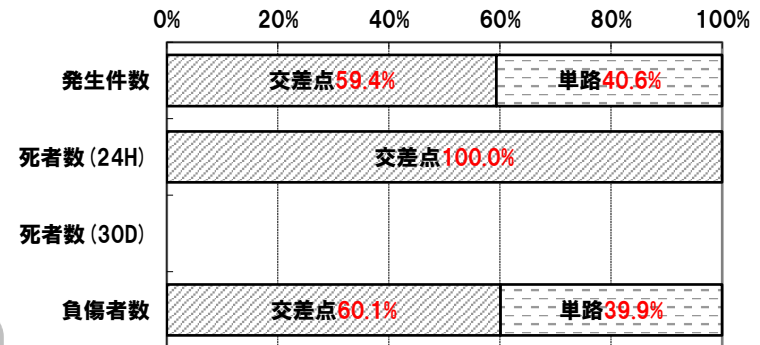


- 前年と比較し、  
発生件数は、国道-13件、県道+13件、高速道+2件、市町村道等-19件  
24時間死者数は、全ての路線で±0人

**発生件数は、県道・高速道で増加、国道・市町村道等で減少**

## ③道路形状別

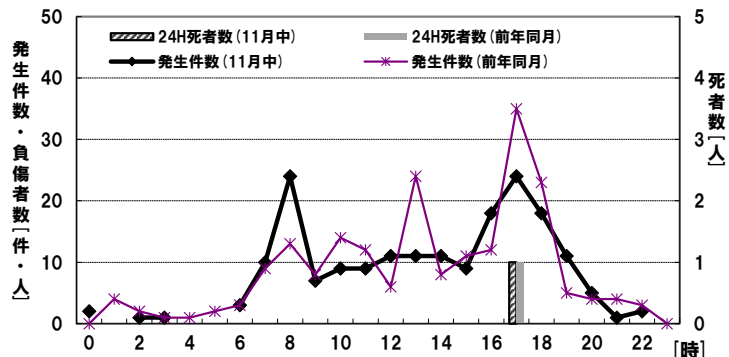
	交差点	単路
発生件数	111	76
死者数 (24H)	1	0
死者数 (30D)	0	0
負傷者数	134	89



- 前年と比較し、  
発生件数は、交差点-12件、単路-5件  
24時間死者数は、交差点±0人、単路±0人  
負傷者数は、交差点-12人、単路-12人

#### ④時間別

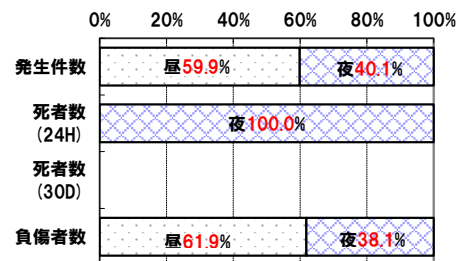
	0	1	2	3	4	5	6	7	8	9	10	11	12	13	14	15	16	17	18	19	20	21	22	23時
発生件数	2		1	1			3	10	24	7	9	9	11	11	11	9	18	24	18	11	5	1	2	
死者数(24H)																		1						
死者数(30D)																								
負傷者数	2		1	1			3	12	26	8	10	12	17	13	14	11	22	28	20	13	6	1	3	



●前年と比較し、発生件数は、0時台、7～8時台、12時台、14時台、16時台、19～20時台が増加

#### ⑤昼夜別

	昼	夜
発生件数	112	75
死者数(24H)	0	1
死者数(30D)	0	0
負傷者数	138	85



●前年と比較し、発生件数は、昼間-3件、夜間-14件  
24時間死者数は、昼夜ともに±0人

#### ⑥年齢層別

	子ども				高校生	～24歳	25～64歳	高齢者	合計
	幼児	小学生	中学生						
死者数(24H)	0	0	0	0	0	0	0	1	1
(構成率)	0.0%	0.0%	0.0%	0.0%	0.0%	0.0%	0.0%	100.0%	100.0%
死者数(30D)	0	0	0	0	0	0	0	0	0
(構成率)	—	—	—	—	—	—	—	—	—
負傷者数	8	1	6	1	7	26	136	46	223
(構成率)	3.6%	0.4%	2.7%	0.4%	3.1%	11.7%	61.0%	20.6%	100.0%

●11月中の24時間死者は1人で、高齢者であった。  
●高齢者の負傷者は全体の20.6%

#### ⑦原因(違反)別～第1当事者～

##### ア 車両運転者

	最高速度	はみ禁等	信号無視	一時不停止	歩行者妨害	前方不注意	安全不確認	その他	車両計
発生件数	0	10	12	16	17	53	26	53	187
(構成率)	0.0%	5.3%	6.4%	8.6%	9.1%	28.3%	13.9%	28.3%	100.0%
死者数(24H)	0	0	0	0	0	1	0	0	1
(構成率)	0.0%	0.0%	0.0%	0.0%	0.0%	100.0%	0.0%	0.0%	100.0%
死者数(30D)	0	0	0	0	0	0	0	0	0
(構成率)	—	—	—	—	—	—	—	—	—

##### イ 歩行者

	直前横断	飛び出し	その他	歩行者計
発生件数	0	0	0	0
(構成率)	—	—	—	—
死者数(24H)	0	0	0	0
(構成率)	—	—	—	—
死者数(30D)	0	0	0	0
(構成率)	—	—	—	—

合計
187
100.0%
1
100.0%
0
—

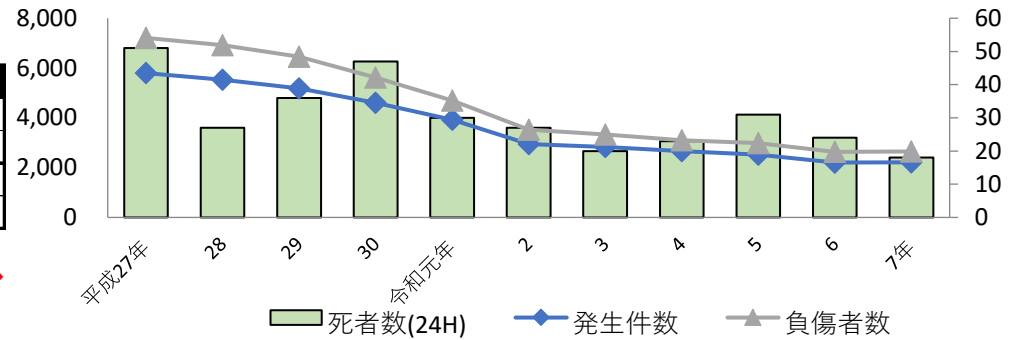
●第1当事者の事故原因については  
・前方不注意 28.3%  
・安全不確認 13.9%  
※事故原因その他については、運転操作、動静不注視等

## ◎県内の交通事故の状況(令和7年11月末)

### ①交通事故の概要

	発生件数	死者数(24H)	死者数(30D)	負傷者数	(内重傷)
令和7年	2,214	18	2	2,656	278
令和6年	2,205	24	1	2,633	306
増減数	9	-6	1	23	-28
増減率[%]	0.4	-25.0	100.0	0.9	-9.2

●前年と比較し、発生件数・負傷者数が増加、死者数・重傷者数が減少

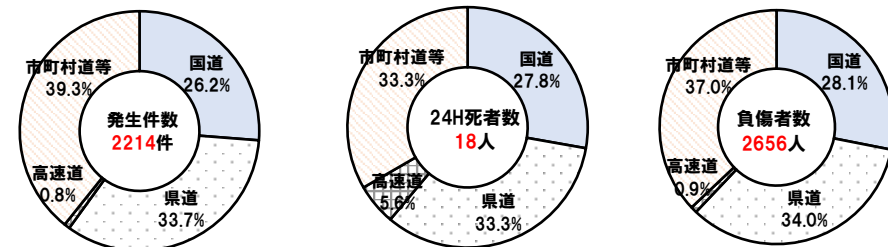


### ○過去10年間(平成27～令和6年)と令和7年における11月末の発生状況

	平成27年	28	29	30	令和元年	2	3	4	5	6	7年
発生件数	5,796	5,528	5,178	4,603	3,920	2,944	2,835	2,661	2,517	2,205	2,214
死者数(24H)	51	27	36	47	30	27	20	23	31	24	18
死者数(30D)	11	1	7	4	7	4	3	4	3	1	2
負傷者数	7,210	6,915	6,458	5,618	4,699	3,527	3,333	3,104	2,986	2,633	2,656

### ②道路別

	国道	県道	高速道	市町村道等
発生件数	581	747	17	869
死者数(24H)	5	6	1	6
死者数(30D)	0	2	0	0
負傷者数	746	903	23	984



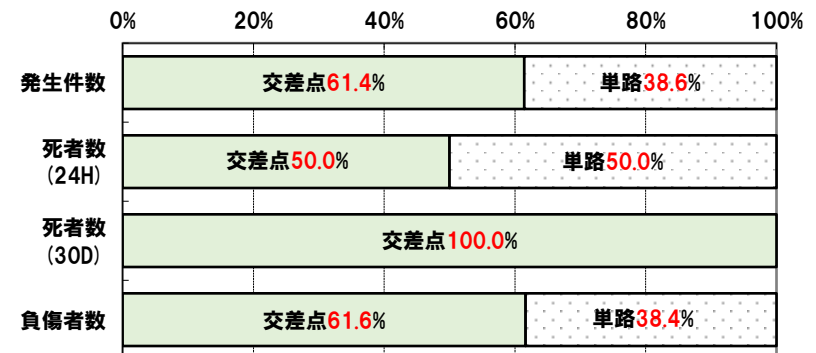
#### ●前年と比較し

発生件数は、国道-24件、県道+61件、高速道-2件、市町村道等-26件  
24時間死者数は、国道-7人、県道+2人、高速道-1人、市町村道等±0人

発生件数は、県道で増加、国道、高速道、市町村道等で減少  
死者数は、県道で増加、国道・高速道で減少

### ③道路形状別

	交差点	単路
発生件数	1,360	854
死者数(24H)	9	9
死者数(30D)	2	0
負傷者数	1,637	1,019

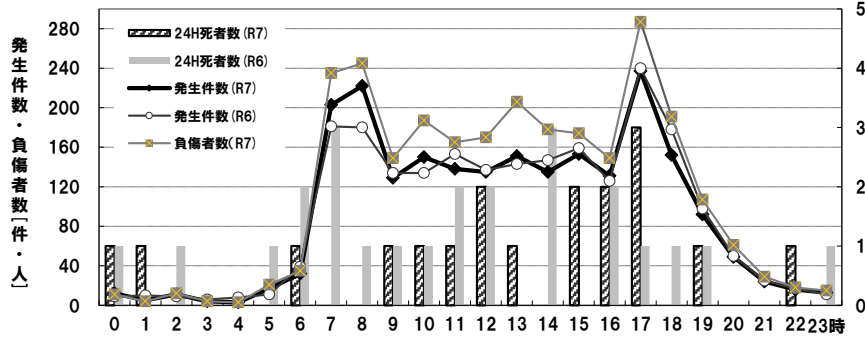


#### ●前年と比較し

発生件数は、交差点+12件、単路-3件  
24時間死者数は、交差点±0人、単路-6人

④時間別

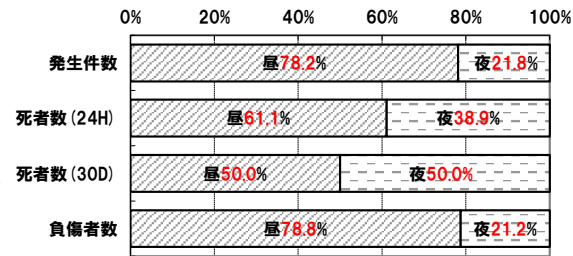
	0	1	2	3	4	5	6	7	8	9	10	11	12	13	14	15	16	17	18	19	20	21	22	23時
発生件数	12	5	11	4	3	17	32	203	222	129	150	138	135	151	135	153	131	237	152	92	49	24	16	13
死者数(24H)	1	1					1			1	1	1	2	1		2	2	3		1			1	
死者数(30D)								1											1					
負傷者数	11	4	12	4	3	21	35	235	245	149	187	165	170	206	178	174	149	287	191	107	61	29	18	15



●前年と比較し、発生件数は  
0時台+3件、2時台+2件、5時台+6件、7時台+22件、8時台+42件、10時台+16件、13時台+8件、16時台+5件、23時台+2件で、**事故発生件数は出勤時間帯と退勤時間帯が多い。**

⑤昼夜別 ※ ( )内は前年比

	昼	夜
発生件数	1,731 (+54)	483 (-45)
死者数(24H)	11 (-4)	7 (-2)
死者数(30D)	1 (±0)	1 (+1)
負傷者数	2,092 (+69)	564 (-46)



⑥年齢層別 ※ ( )内は前年比

	こども	幼児	小学生	中学生	高校生	~24歳	25~64歳	高齢者	合計
死者数(24H)	0 (±0)	0 (±0)	0 (±0)	0 (±0)	0 (±0)	1 (±0)	4 (-2)	13 (-4)	18 (-6)
(構成率)	0.0%	0.0%	0.0%	0.0%	0.0%	5.6%	22.2%	72.2%	100.0%
死者数(30D)	0 (±0)	0 (±0)	0 (±0)	0 (±0)	0 (±0)	0 (±0)	0 (±0)	2 (+1)	2 (+1)
(構成率)	0.0%	0.0%	0.0%	0.0%	0.0%	0.0%	0.0%	100.0%	100.0%
負傷者数	116 (+9)	14 (-6)	54 (+5)	48 (+10)	88 (+2)	229 (+3)	1649 (+3)	574 (+6)	2656 (+23)
(構成率)	4.4%	0.5%	2.0%	1.8%	3.3%	8.6%	62.1%	21.6%	100.0%

⑦原因(違反)別~第1当事者~ ※ ( )内は前年比

ア 車両運転者

	最高速度	はみ禁等	信号無視	一時不停止	歩行者妨害	前方不注意	安全不確認	その他	車両計
発生件数	0 (-1)	66 (-3)	123 (-25)	232 (-43)	115 (+42)	550 (-8)	301 (+20)	825 (+25)	2212 (+7)
(構成率)	0.0%	3.0%	5.6%	10.5%	5.2%	24.9%	13.6%	37.3%	100.0%
死者数(24H)	0 (-1)	3 (-1)	0 (±0)	1 (-1)	1 (±0)	7 (-1)	2 (+1)	3 (-4)	17 (-7)
(構成率)	0.0%	17.6%	0.0%	5.6%	5.6%	41.2%	11.8%	17.6%	100.0%
死者数(30D)	0 (±0)	0 (±0)	0 (±0)	1 (+1)	0 (±0)	1 (±0)	0 (±0)	0 (±0)	2 (+1)
(構成率)	0.0%	0.0%	0.0%	50.0%	0.0%	50.0%	0.0%	0.0%	100.0%

- 24時間死者数は18人
- うち高齢者は13人
- ・四輪運転 5人、同乗中 2人
- ・歩行者 8人
- ・二輪運転 0人
- ・自転車 2人
- 30日死者数は2人

イ 歩行者

	直前横断	飛び出し	その他	歩行者計
発生件数	0 (±0)	0 (±0)	2 (+2)	2 (+2)
(構成率)	0.0%	0.0%	100.0%	100.0%
死者数(24H)	0 (±0)	0 (±0)	1 (+1)	1 (+1)
(構成率)	0.0%	0.0%	100.0%	100.0%
死者数(30D)	0 (±0)	0 (±0)	0 (±0)	0 (±0)
(構成率)	0.0%	0.0%	0.0%	0.0%

合計	2214 (+9)
(構成率)	100.0%
18 (-6)	100.0%
2 (+1)	100.0%

●前年と比較し

発生件数は、はみ禁等-3件、信号無視-25件、一時不停止-43件、歩行者妨害+42件、前方不注意-8件、安全不確認+20件  
死者数(24H)は、はみ禁-1人、一時不停止-1人、歩行者妨害±0人、前方不注意-1人、安全不確認+1人、歩行者(その他)+1人

⑧類型別

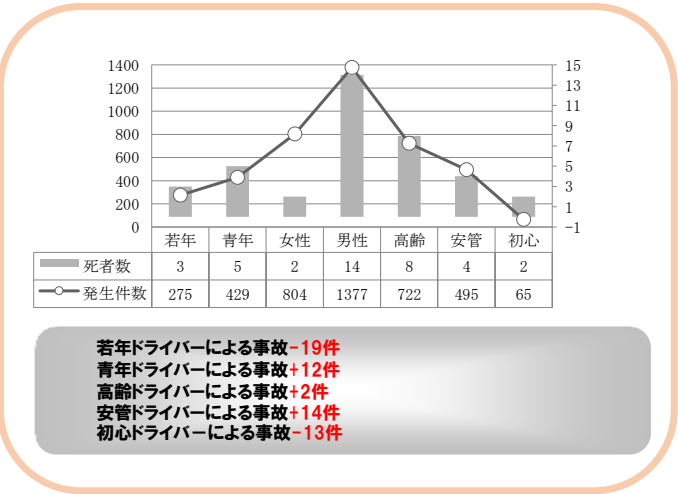
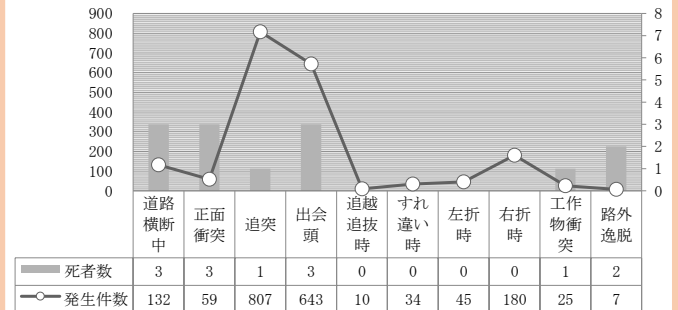
	発生件数		死者数 (24H)		死者数 (30D)		負傷者数	
		前年比		前年比		前年比		前年比
人対車両	229	37	8	3			227	36
道路横断中	132	23	3	-1			134	25
その他	97	14	5	4			93	11
車両相互	1933	27	7	-2	1	1	2374	43
正面衝突	59	-3	3	-2			80	-15
追突	807	34	1	1			997	72
出会頭	643	-21	3		1	1	796	-20
追越追抜時	10	2					10	2
すれ違い時	34	7					40	2
左折時	45	-9					47	-17
右折時	180	36		-1			236	58
その他	155	-19					168	-39
車両単独	52	-55	3	-7	1		55	-56
工作物衝突	25	-39	1	-6	1		29	-41
路外逸脱	7	-2	2				5	-3
転倒・その他	20	-14		-1			21	-12
列車								
総計	2214	9	18	-6	2	1	2656	23

●前年と比較し、  
発生件数は、人対車両+37件(+19.3%)、車両相互+27件(+1.4%)、車両単独-55件(-51.4%)  
24時間死者は、人対車両+3人、車両相互-2人、車両単独が-7人

⑨ドライバー別(第1当事者)

	発生件数		死者数 (24H)		死者数 (30D)		負傷者数	
		前年比		前年比		前年比		前年比
若年ドライバー	275	-19	3	3			342	-26
青年ドライバー	429	12	5	4			539	21
女性ドライバー	804	-14	2	-4	1	1	976	-13
男性ドライバー	1377	23	14	-3	1		1648	36
高齢ドライバー	722	2	8	-2	2	1	868	
安管ドライバー	495	14	4	1			573	-5
初心ドライバー	65	-13	2	2			87	-12

●前年と比較し、  
発生件数は、若年-6.5%、青年+2.9%、高齢+0.3%、安管+2.9%





⑩高齢者被害

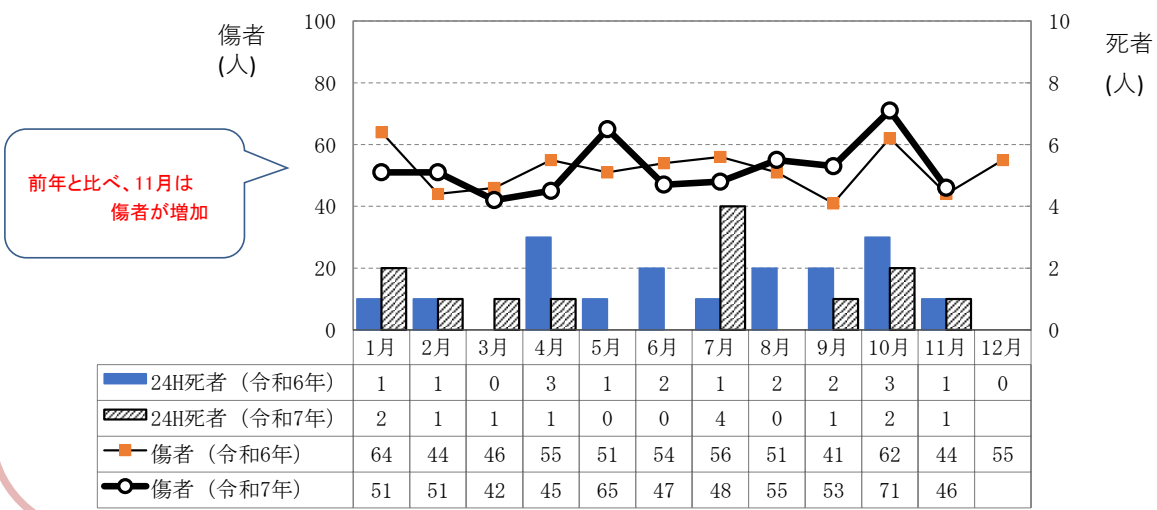
[1]発生状況

	発生件数		死者数(24H)		死者数(30D)		負傷者数	
		前年比		前年比		前年比		前年比
高齢被害	529	6	13	-4	2	1	574	6

[2]状態別死者数

	死者数(24H)		死者数(30D)	
		前年比		前年比
歩行者	6	4	0	0
横断中	3	1	0	0
その他	3	3	0	0
自転車	1	-1	0	0
二輪車	0	-1	0	0
四輪車	5	-7	2	1
運転中	3	-3	1	0
同乗中	2	-4	1	1
その他	1	1	0	0
計	13	-4	2	1

高齢者の月別死傷者数(令和6年と令和7年)



⑪飲酒事故

	発生件数		死者数(24H)		死者数(30D)		負傷者数	
		前年比		前年比		前年比		前年比
飲酒事故	19	8	1	1	0	0	21	9

※飲酒事故は原付以上

⑫携帯電話関連

	発生件数		死者数(24H)		死者数(30D)		負傷者数	
		前年比		前年比		前年比		前年比
携帯電話関連	11	-6	0	0	0	0	13	-10

## 【2】市町村別比較統計表(11月末現在)

○人口1万人当りの発生件数

ワースト順位	市町村名	1万人当り発生件数
1	三川町	47.79
2	天童市	38.73
3	寒河江市	27.80
4	米沢市	24.90
5	西川町	24.38
6	鶴岡市	23.50
7	山形市	22.54
8	高畠町	20.65
9	新庄市	20.58
10	河北町	20.41
11	長井市	19.78
12	東根市	19.67
13	村山市	19.47
14	上山市	19.16
15	南陽市	18.53
16	戸沢村	18.08
17	中山町	17.51
18	金山町	17.14
19	酒田市	16.98
20	白鷹町	15.63
21	大江町	15.48
22	朝日町	15.46
23	庄内町	14.80
24	飯豊町	14.50
25	川西町	14.01
26	山辺町	13.57
27	遊佐町	13.17
28	最上町	12.17
29	舟形町	10.76
30	尾花沢市	10.29
31	小国町	9.09
32	真室川町	7.63
33	鮭川村	5.51
34	大石田町	5.02
35	大蔵村	3.61

○第1当事者の居住地別

ワースト順位	市町村名	1万人当り発生件数
1	西川町	37.69
2	中山町	30.15
3	大石田町	26.76
4	寒河江市	26.52
5	大江町	25.33
6	天童市	24.62
7	村山市	24.21
8	朝日町	24.05
9	米沢市	24.00
10	鶴岡市	22.81
11	河北町	22.81
12	東根市	21.76
13	山辺町	21.10
14	三川町	20.48
15	山形市	19.77
16	白鷹町	18.92
17	南陽市	18.88
18	新庄市	18.12
19	高畠町	17.36
20	舟形町	17.22
21	酒田市	16.88
22	遊佐町	16.47
23	長井市	16.22
24	上山市	15.54
25	戸沢村	15.50
26	庄内町	14.80
27	飯豊町	14.50
28	大蔵村	14.44
29	川西町	14.01
30	真室川町	13.73
31	小国町	13.63
32	最上町	13.52
33	金山町	12.86
34	尾花沢市	11.02
35	鮭川村	11.01

○第1当事者の居住地別  
免許保有者数別

ワースト順位	市町村名	1万人当り発生件数
1	西川町	51.08
2	中山町	39.86
3	寒河江市	36.21
4	大石田町	36.04
5	米沢市	35.23
6	大江町	35.10
7	天童市	34.21
8	朝日町	33.20
9	村山市	32.01
10	鶴岡市	31.76
11	河北町	30.67
12	東根市	30.00
13	三川町	29.08
14	山辺町	28.46
15	山形市	28.40
16	南陽市	26.02
17	新庄市	25.61
18	白鷹町	25.16
19	舟形町	24.24
20	酒田市	23.51
21	高畠町	23.40
22	長井市	23.26
23	遊佐町	22.19
24	戸沢村	21.98
25	上山市	21.64
26	大蔵村	20.28
27	庄内町	19.70
28	飯豊町	19.50
29	小国町	19.49
30	川西町	19.42
31	真室川町	19.17
32	最上町	19.03
33	金山町	17.51
34	鮭川村	15.05
35	尾花沢市	15.01

○第1当事者の居住地別  
自動車台数別

ワースト順位	市町村名	1万台当り発生件数
1	西川町	37.64
2	中山町	32.63
3	米沢市	28.85
4	寒河江市	28.44
5	天童市	26.92
6	大江町	26.81
7	大石田町	26.40
8	鶴岡市	25.98
9	山辺町	25.47
10	東根市	25.43
11	山形市	24.58
12	河北町	24.40
13	朝日町	24.27
14	村山市	23.70
15	三川町	21.00
16	南陽市	20.95
17	新庄市	19.59
18	白鷹町	19.10
19	酒田市	18.48
20	高畠町	18.15
21	舟形町	17.71
22	上山市	17.69
23	長井市	17.37
24	遊佐町	16.59
25	戸沢村	15.55
26	庄内町	15.38
27	小国町	14.83
28	川西町	14.24
29	真室川町	14.13
30	最上町	14.02
31	飯豊町	13.85
32	大蔵村	13.61
33	金山町	12.88
34	尾花沢市	10.44
35	鮭川村	10.13

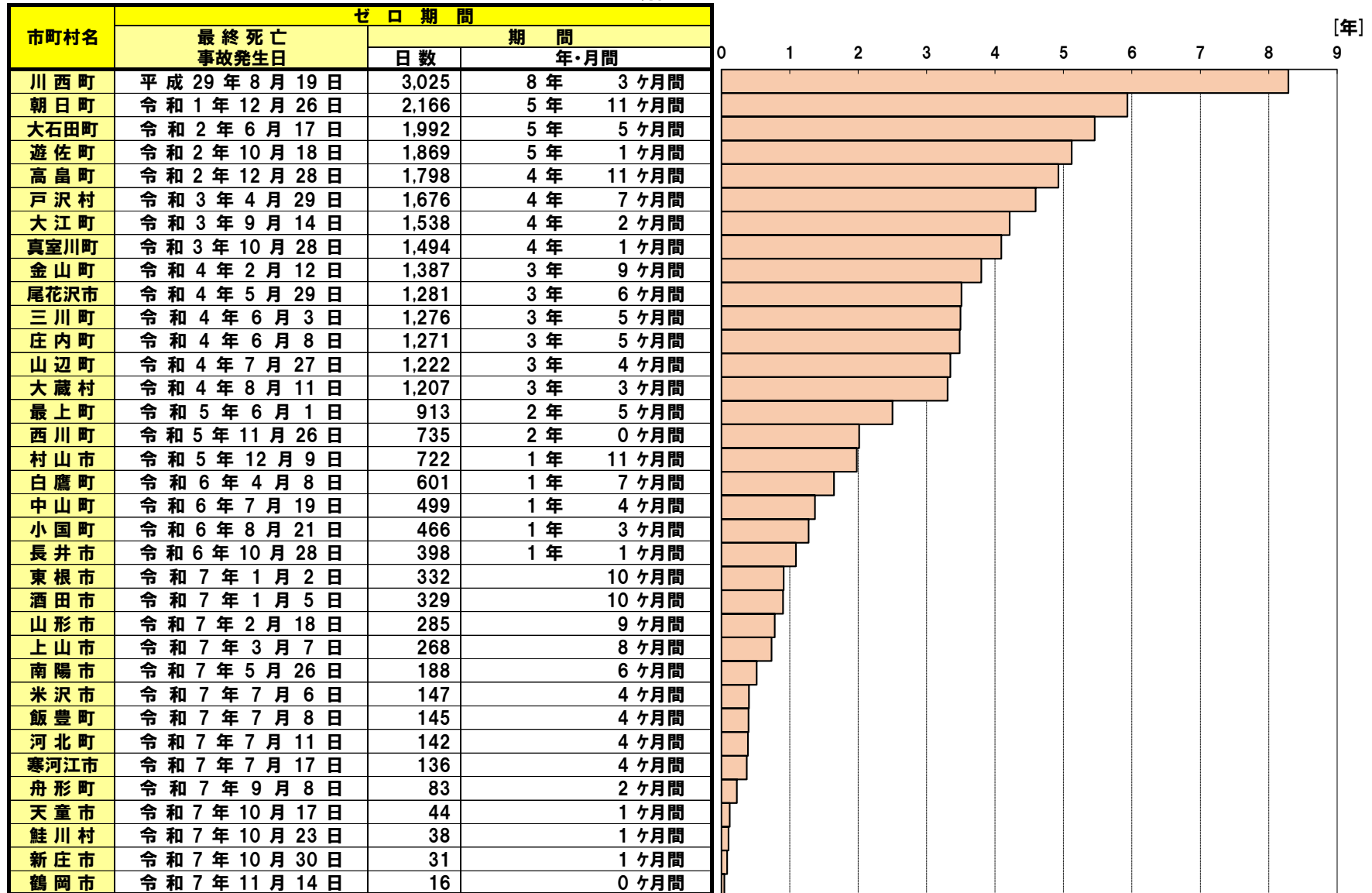
○死者の居住地別

ワースト順位	市町村名	1万人当り死者数
1	飯豊町	1.61
2	真室川町	1.53
3	遊佐町	0.82
4	新庄市	0.61
5	河北町	0.60
6	上山市	0.36
7	南陽市	0.34
8	寒河江市	0.26
9	東根市	0.21
10	鶴岡市	0.17
11	天童市	0.16
12	酒田市	0.10
13	山形市	0.04
14	山辺町	0.00
14	中山町	0.00
14	三川町	0.00
14	米沢市	0.00
14	川西町	0.00
14	金山町	0.00
14	最上町	0.00
14	舟形町	0.00
14	大蔵村	0.00
14	鮭川村	0.00
14	戸沢村	0.00
14	村山市	0.00
14	西川町	0.00
14	朝日町	0.00
14	大江町	0.00
14	高畠町	0.00
14	長井市	0.00
14	白鷹町	0.00
14	尾花沢市	0.00
14	大石田町	0.00
14	庄内町	0.00
14	小国町	0.00

(人口は令和5年10月1日、免許保有者数は令和6年12月31日、自動車台数は令和6年3月31日現在)

**【3】ゼロ期間  
交通死亡事故一覧表  
30日死者一覧表**

◎ 市町村別死亡事故発生状況（ゼロ期間・高速道以外）  
令和7年11月30日 現在



令和7年(2025年) 交通死亡事故一覧

累計 件数 死者	発生日時	発生 市町村 (署)	道路別			道路形状		昼夜		前照灯		当事者A				当事者B				高齢 被害	高 クラ ブ	運転者A					複 数 死 者	自 体 防 護	概 要			
			国 道	県 道	そ の 他	交 差 点	単 路	昼	夜	向 き	効 果	種 別	年 齢	性 別	居 住 地	傷 害 等	種 別	年 齢	性 別			居 住 地	傷 害 等	高 齢	青 年	女 性				安 管	県 外	
1 1	1/2 16 木・雪	東根市 (村山署)		○		○			○	下	○	軽 乗	62	男	東根市		歩 行 者	85	男	東根市	死 亡	○	△									Aは、交差点を直進する際、進路前方にいたBと衝突したものの。
2 2	1/5 22 日・雨	酒田市 (酒田署)		○		○			○	下	○	歩 行 者	74	女	酒田市	死 亡	普 乗	51	男	遊佐町		○	×								Aは、対面赤信号に従わないで道路を横断する際、左方道路から、青信号に従い進行してきたBと衝突したものの。	
3 3	2/18 11 火・曇	山形市 (山形署)			○		○	○				普 貨	55	男	山形市		歩 行 者	88	男	山形市	死 亡	○	×								Aは、駐車場内で後退する際、後方を歩行中であったBと衝突し、更に、転倒した同人を轢過して現場から立ち去ったものの。	
4 4	3/7 19 金・晴	上山市 (上山署)			○		○		○	下	×	軽 乗	26	女	上山市		歩 行 者	93	女	上山市	死 亡	○	△		○	○					Aは、直線道路を進行中、進路左前方を同一方向に歩行中であったBと衝突したものの。	
5 5	4/12 13 土・晴	鶴岡市 (鶴岡署)	○			○		○				軽 乗	76	男	埼玉県	死 亡	軽 貨	68	女	鶴岡市	重 傷	○	△	○				○	○	Aは、左カーブを進行中、対向車線にはみ出し、対向してきたBと衝突したものの。		
6 6	5/26 12 月・晴	南陽市 (南陽署)		○			○	○				軽 貨	18	男	南陽市	死 亡	中 貨	68	男	山形市					○		○		●	Aは、右カーブを進行中、対向車線にはみ出し、対向してきたBと衝突したものの。		
7 7	7/6 9 日・曇	米沢市 (米沢署)	○			○		○				普 乗	26	男	米沢市	軽 傷	普 乗	57	女	福島県	軽 傷	○	×		○		○		○	Aは、自車側に一時停止標識が設置されている交差点を進行する際、左方道路から進行してきたB(同乗69歳男性死亡)と衝突したものの。		
8 8	7/8 12 火・曇	飯豊町 (長井署)			○		○	○				小 特	71	男	飯豊町	死 亡						○	×	○					▲	Aは、町道から左折して私道に進出する際、路外逸脱したものの。		
9 9	7/11 15 金・曇	河北町 (寒河江署)	○			○		○				軽 貨	75	女	村山市		自 転 車	85	女	河北町	死 亡	○	△	○		○		○	○	Aは、十字路交差点を直進する際、同所を右から左へ横断してきたBと衝突したものの。		
10 10	7/17 10 木・晴	寒河江市 (寒河江署)			○	○		○				軽 乗	90	男	朝日町		歩 行 者	94	男	寒河江市	死 亡	○	×	○						Aは、横断歩道が設置された十字路交差点を直進する際、同横断歩道を右から左に横断中のBと衝突したものの。		

累計 件数 死者	発生日時	発 生 市町村 (署)	道路別		道路形状		昼夜		前照灯		当事者A				当事者B				高 高 齢 ク ラ ブ		運転者A					複 数 死 者	自 体 防 護	概 要						
			国 道	県 道	そ の 他	交 差 点	単 路	昼	夜	向 き	効 果	種 別	年 齢	性 別	居 住 地	傷 害 等	種 別	年 齢	性 別	居 住 地	傷 害 等	高 齢 被 害	高 ク ラ ブ	高 齢	青 年				女 性	安 管	県 外			
11 11	8/10 15 日・曇	新庄市 (新庄署)			○		○	○					軽 貨	74	男	大石田町		歩 行 者	57	男	新庄市	死 亡			○									Aは、直線道路を進行中、進路前方にいたBと衝突したものの。
12 12	8/28 0 木・晴	鶴岡市 (鶴岡署)		○		○		○	下	×		大 貨	66	男	秋田県		自 転 車	64	男	鶴岡市	死 亡			○				○					Aは、直線道路を進行中、自車の前方を同一方向に進行中であったBと衝突したものの。	
13 13	9/8 17 月・曇	舟形町 (新庄署)	○			○		○				軽 乗	73	男	宮城県	重 傷	普 乗	64	女	新庄市	重 傷	○	△	○				○		○	3		A(同乗70歳女性死亡)は、自車側に一時停止標識が設置されている丁字路交差点を進行する際、右方から進行してきたBと衝突したものの。	
14 14	10/9 6 木・晴	遊佐町 (高速隊)			○		○	○				軽 貨	42	男	遊佐町	死 亡																		Aは、高速道路の本線車線を進行中、進路前方の道路規制車両に衝突したものの。
15 15	10/17 16 金・晴	天童市 (天童署)			○		○	○				軽 車 両	87	男	天童市	死 亡							○	△										Aは、直線道路を進行中、路外逸脱したものの。
16 16	10/23 17 木・晴	鮭川村 (新庄署)		○		○		○				軽 貨	74	男	真室川町	死 亡	普 乗	23	男	真室川町		○	×	○							○	5		Aは、センターラインの引かれた緩やかな右カーブ道路を進行するにあたり、自車を対向車線上に進出させ、対向進行してきたBと衝突したものの。
17 17	10/30 1 木・霧	新庄市 (新庄署)		○		○		○	上	×		普 乗	20	男	新庄市		歩 行 者	49	男	新庄市	死 亡				○			○						Aは、直線道路を進行中、進路前方のBと衝突したものの。
18 18	11/14 17 金・曇	鶴岡市 (鶴岡署)	○			○		○	下	×		普 乗	19	男	鶴岡市		歩 行 者	87	男	鶴岡市	死 亡	○	×		○		○							Aは、直線道路を進行中、進路前方のBと衝突したものの。

【凡例】  
 ・発生市町村欄の( )は、所轄警察署  
 ・○印下部の数字は、死者数の累計(◎は高速道)  
 ・高齢は65歳以上、青年は29歳以下  
 ・県外は、運転者Aの住所が県外の場合  
 ・前照灯は事故件数。夜間における車両対自転車・歩行者の場合の車両の前照灯の状態。  
 (「上」は上向き、「下」は下向き、「小」は車幅灯、「霧」はフォグラブ)  
 ・高クラブは、高齢被害者の高齢クラブ加入状況のこと。○は加入、×は未加入、△は不明。  
 ・自体防護は、自動車・二輪乗車中死者のシートベルト・チャイルドシート又はヘルメット着用の有無のこと。  
 ○は着用、●は非着用、◎は非着用のもので着用していれば助かったかもしれない者。△は不明、▲は装備なし。

# 令和7年 30日死者一覧

累計 件数 死者	発生日時	死亡日時 (経過日数)	発生 市町村 (署)	道路別			道路形状		昼夜		前照灯		当事者A				当事者B				高齢 被害 等	高 クラ ブ	運転者A					複 数 死 者	自 体 防 護	概 要	
				国 道	県 道	そ の 他	交 差 点	単 路	昼	夜	向 き	効 果	種 別	年 齢	性 別	居 住 地	傷 害 等	種 別	年 齢	性 別			居 住 地	傷 害 等	高 齢	青 年	女 性				安 管
1 1	8/15 7 金・雨	8月16日 (1日)	新庄市 (新庄署)	○	○	○	○	○					軽 貨	91	男	新庄市	重 傷					○	△	○					○	1	A(同乗90歳女性死亡)は、十字路口交差点を直進する際、自車を斜行させて路外逸脱し、電力柱に衝突したものの。
2 2	9/12 18 金・晴	9月14日 (2日)	天童市 (天童署)	○	○	○		○					軽 貨	72	女	天童市	死 亡	普 乗	32	男	山形市	○	△	○		○			○	2	Aは、自転車側に一時停止標識が設置されている交差点を直進する際、左方道路から進行してきたBと衝突したものの。

- 【凡例】
- ・発生市町村欄の( )は、所轄警察署
  - ・○印下部の数字は、死者数の累計(◎は高速道)
  - ・高齢は65歳以上、青年は29歳以下
  - ・県外は、運転者Aの住所が県外の場合
  - ・前照灯は事故件数。夜間における車両対自転車・歩行者の場合の車両の前照灯の状態。  
(「下」は下向き、「小」は車幅灯、「霧」はフォグランプ)
  - ・高クラブは、高齢被害者の高齢クラブ加入状況のこと。○は加入、×は未加入、△は不明。
  - ・自体防護は、自動車・二輪乗車中死者のシートベルト・チャイルドシート又はヘルメット着用の有無のこと。  
○は着用、●は非着用、◎は非着用で着用していれば助かったかもしれない者。▲は装備なし。

30日死者数(R7.11月末現在)

	令和7年	令和6年	前年比	増減率
30日死者	2	1	1	100.0%
24H死者	18	24	-6	-25.0%
全死者	20	25	-5	-20.0%
30日/全死者	10.0%	4.0%	—	—

月別30日死者数(発生日)

