

瓦リサイクル施工事例

分類	6. 建築材	番号	6-7
件名	(株)出羽園 建替え工事		
瓦の使用量	0.5㎡(瓦チップ) 3.1㎡(瓦パウダー)	瓦破砕物の性状	瓦チップ(10-30mm) 瓦パウダー
施工内容	Plant棟、Flower棟、Garden棟のリニューアルにあたって、建物外壁と内壁、外構などに使用済み瓦を活用した。		

写真



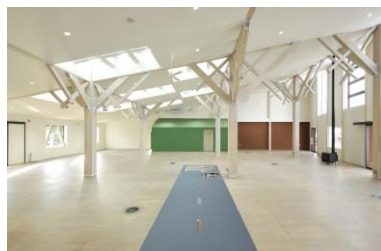
【出羽園 外観】



【Plant棟 パサージュ】



【プロムナード】



【Plant棟 花鉢売場】



【Flower棟 多目的ホール】

施工の解説、セールスポイントなど

- ・庄内瓦の持つ赤茶の暖かな色合いは、芝生や樹木の緑と補色の関係となり、互いを引き立て合う相乗効果となり、周辺環境や山並みに溶け込み景観性を高めている。
- ・内壁一部にも瓦壁を施すことで、空間にアクセントを与え一体感を醸し出し、展示や商品を落ち着いて鑑賞しながら休憩し買い物が楽しめる。
- ・パサージュとプロムナード床 にボーダーを施しノンスリップ効果をもたせた。また瓦チップを犬走りに敷設し、広場とプロムナードの排水を受け、微気候として利用している。

山形市	設計業者	(株)秋葉アトリエ (023-641-2522)
	施工業者	(株)千歳工務店 (023-642-8230)
	資材提供者	(株)原田瓦工業 (0234-31-3234)