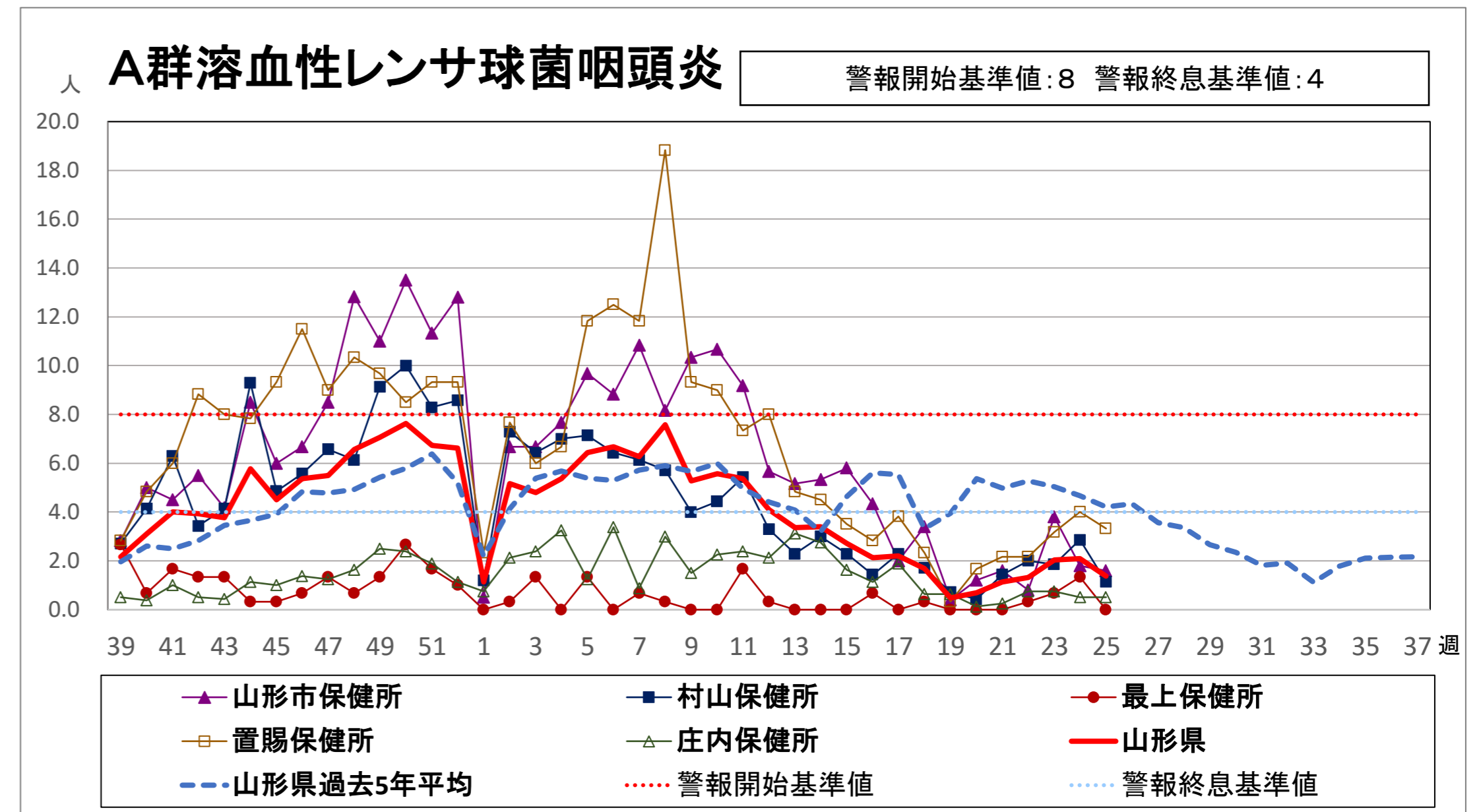
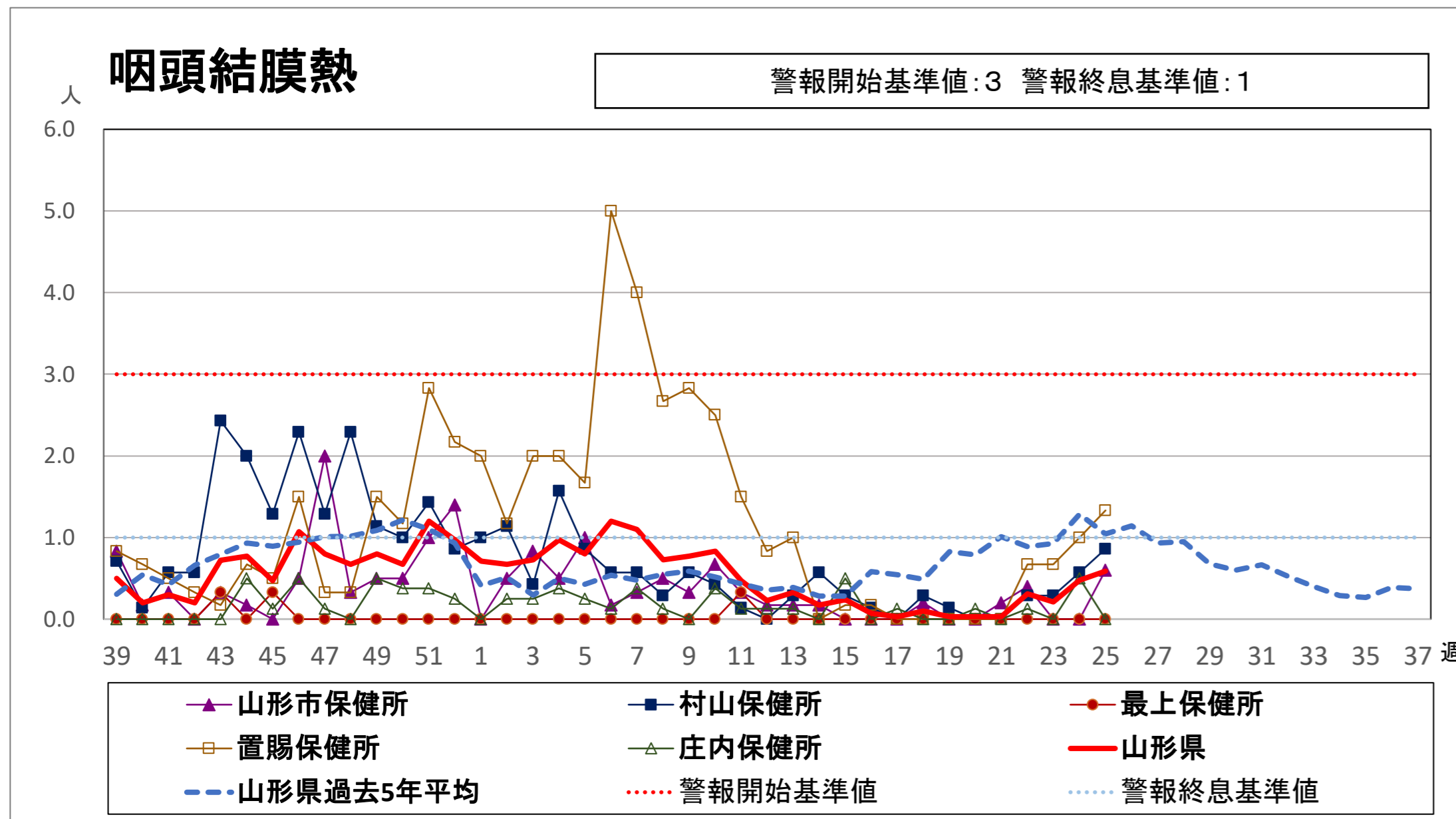
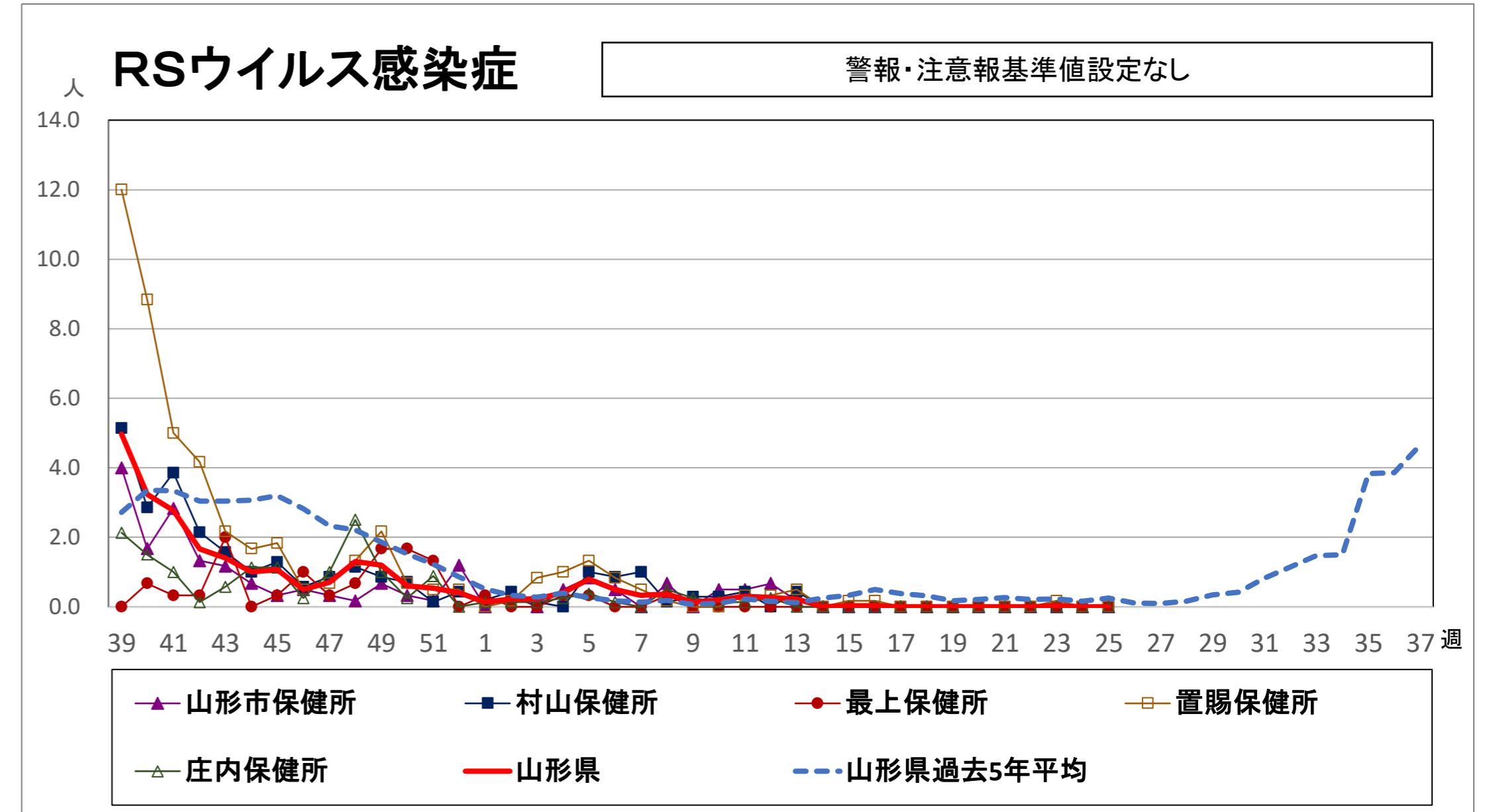
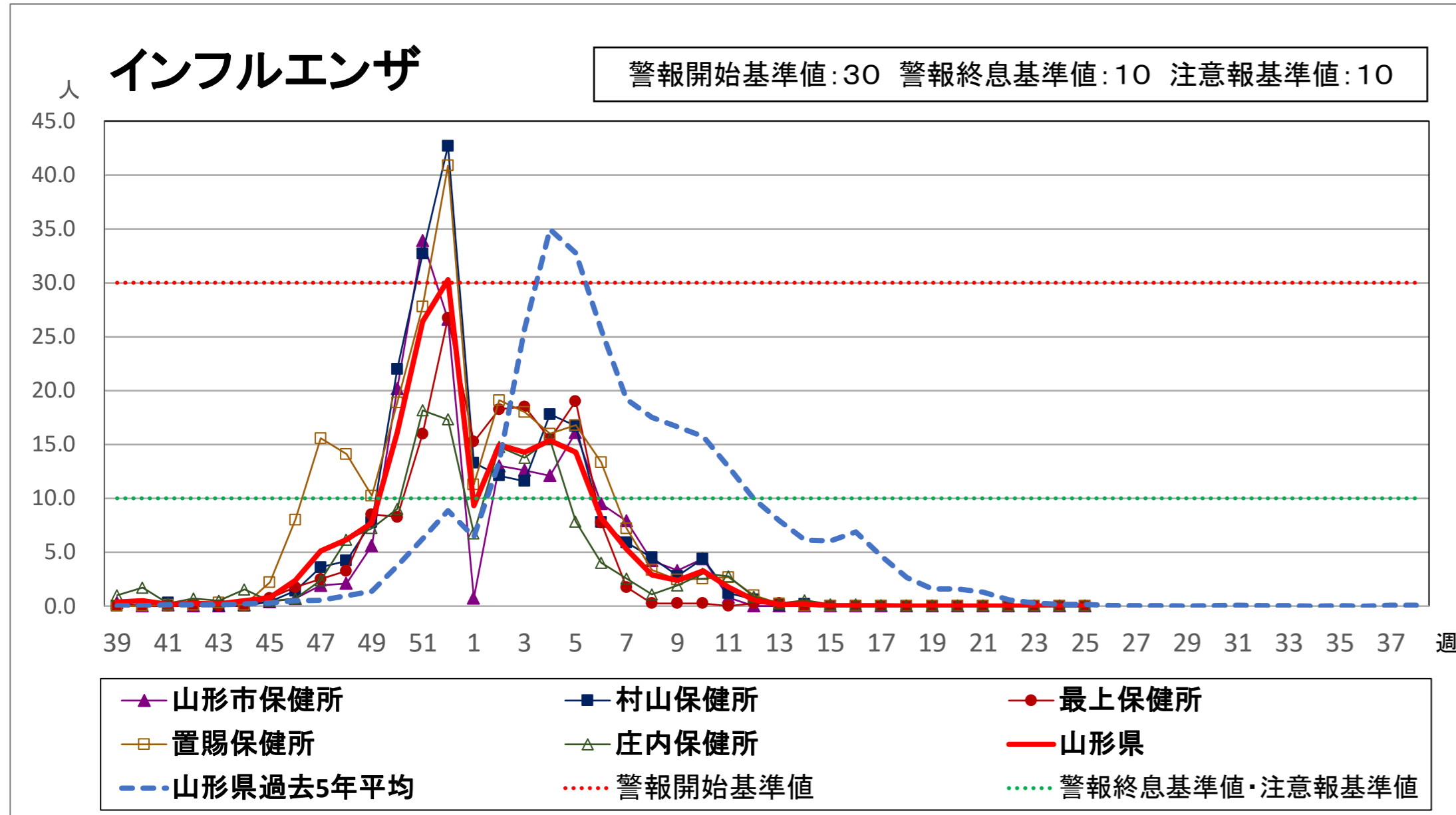
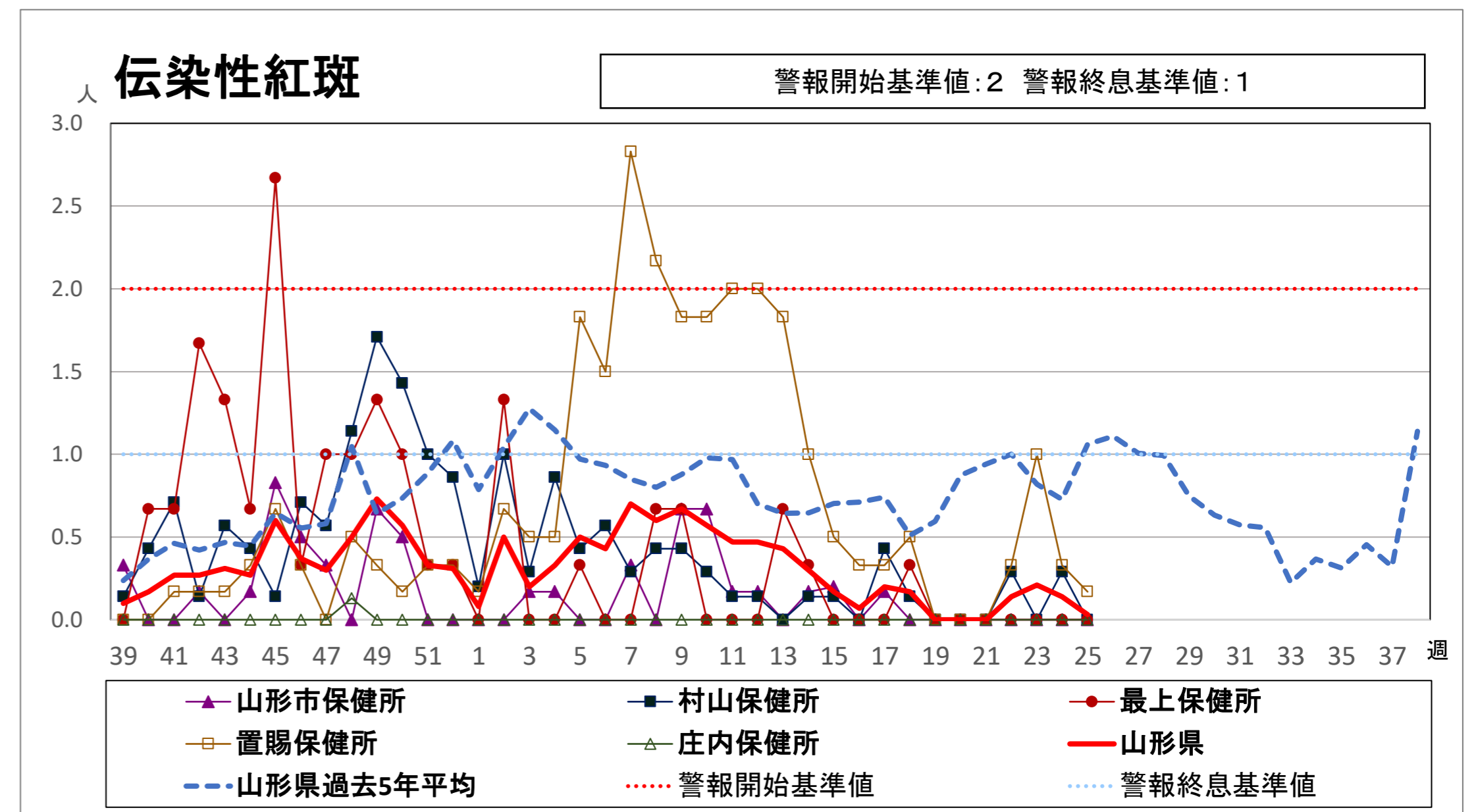
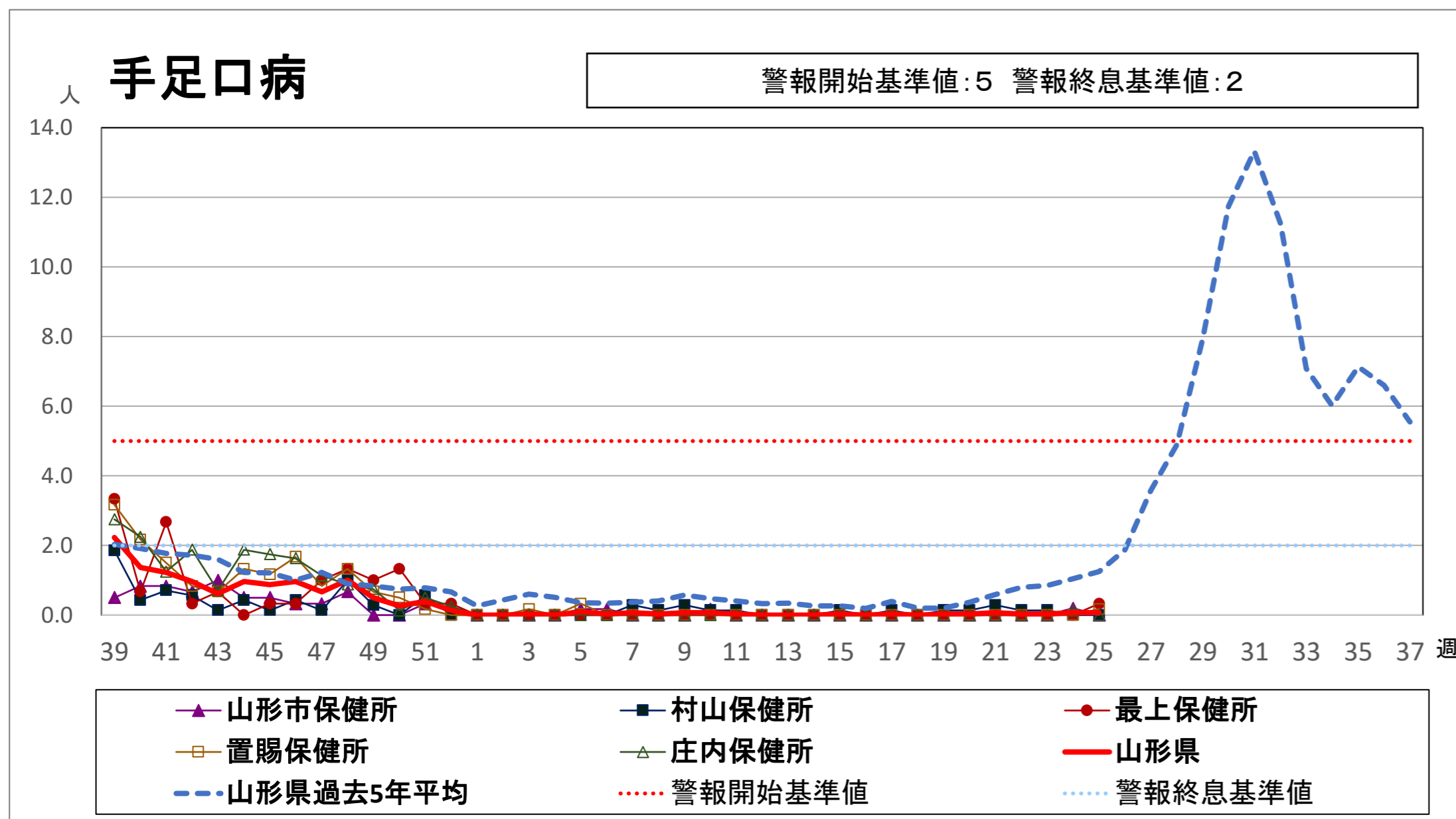
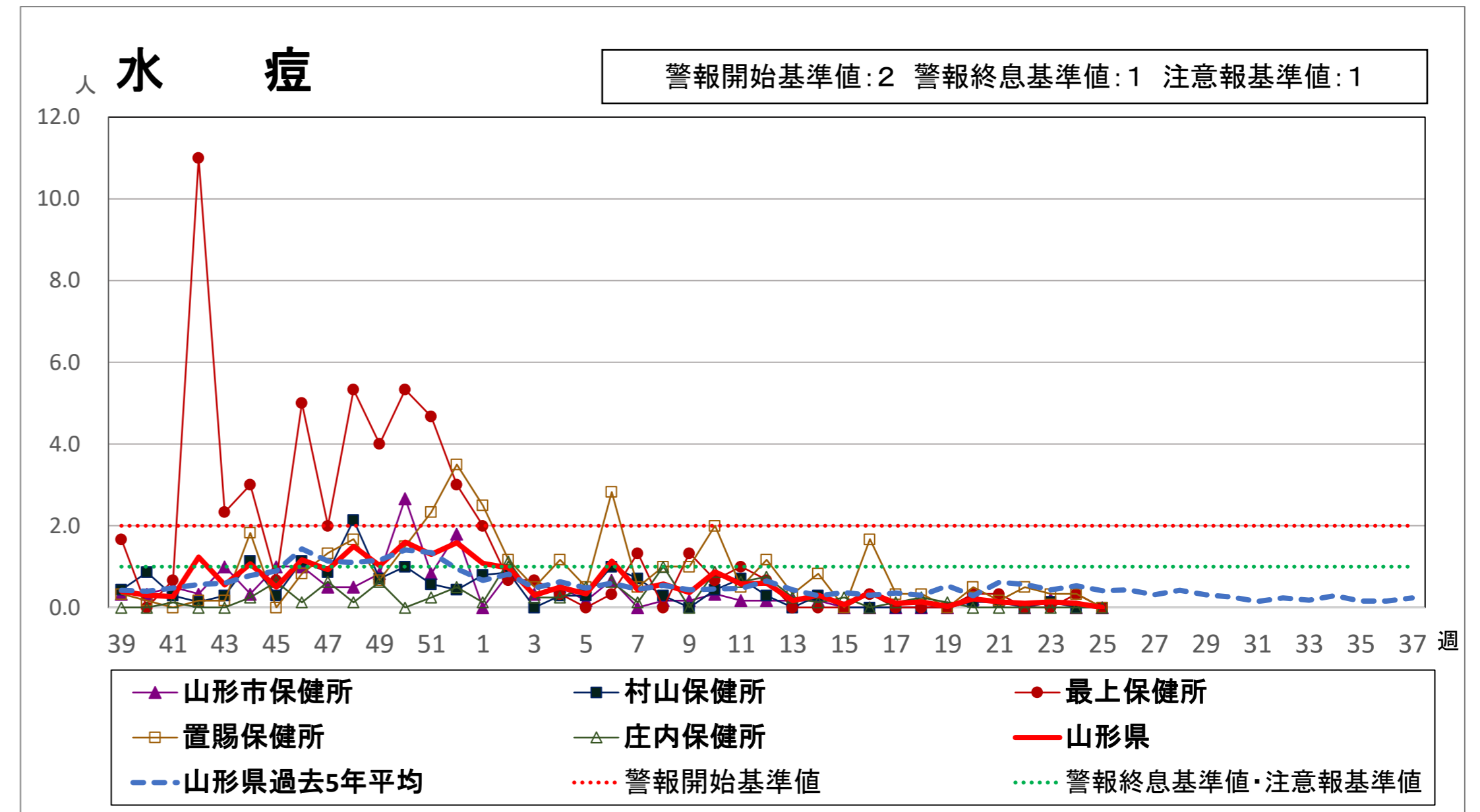
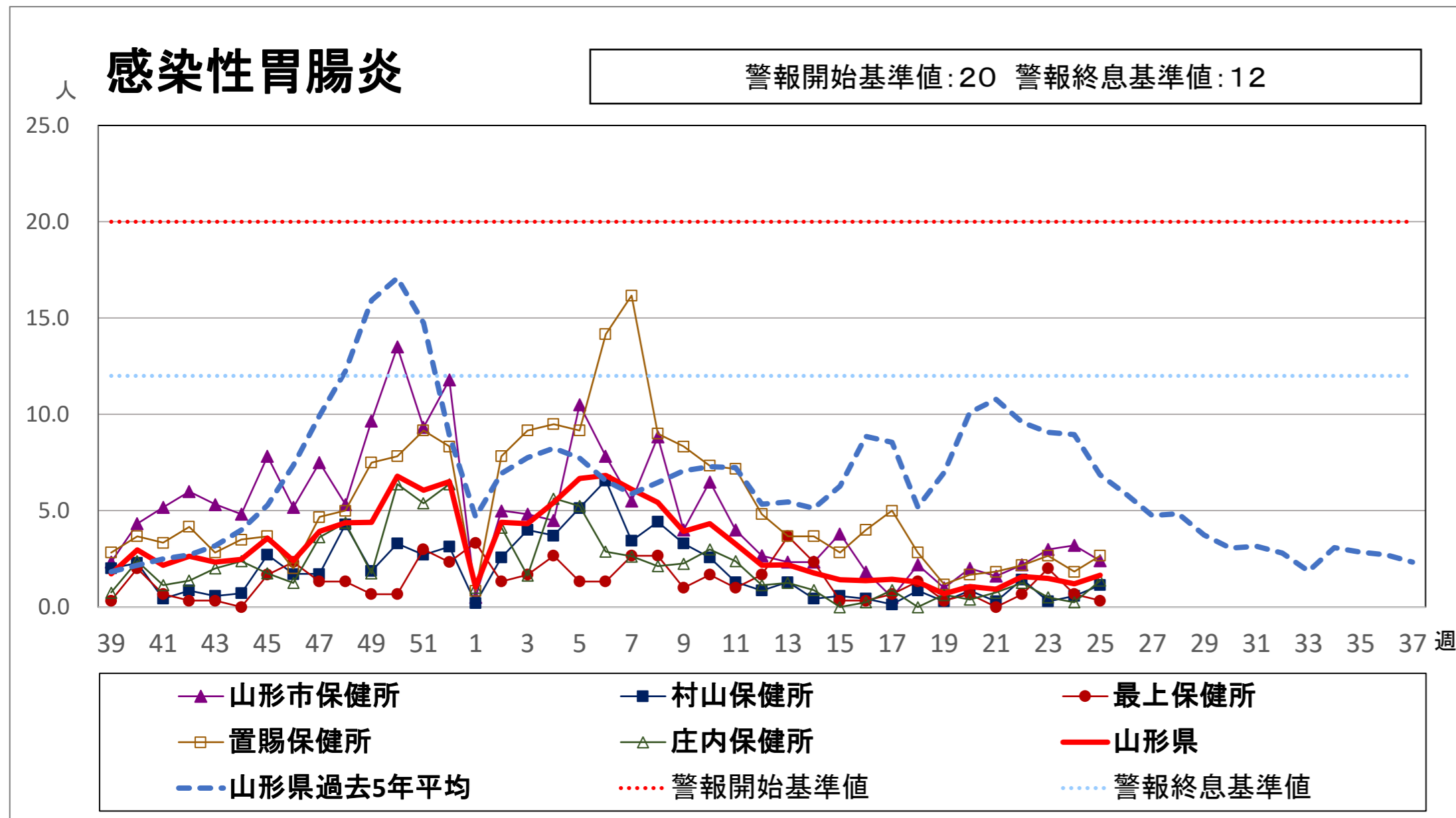
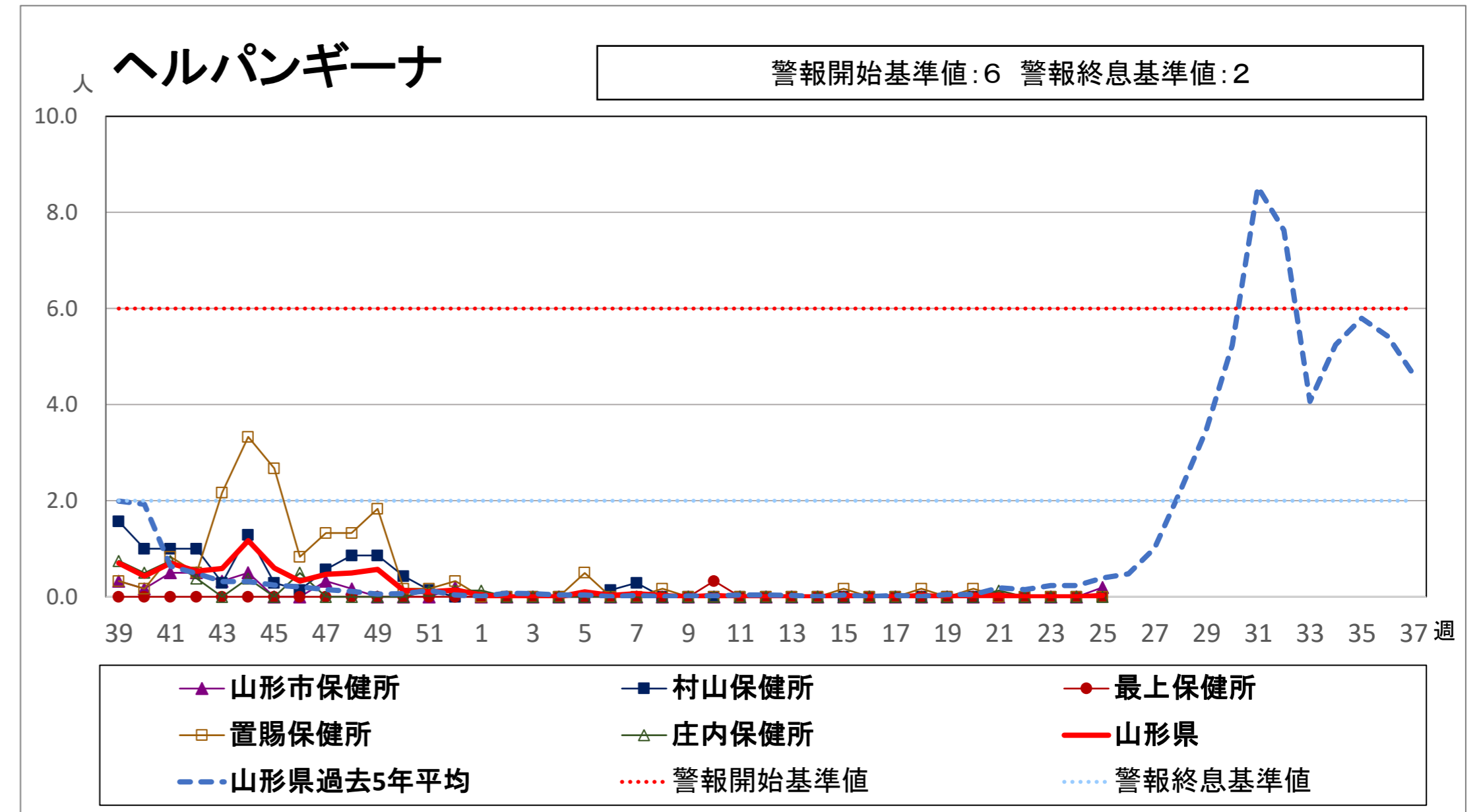
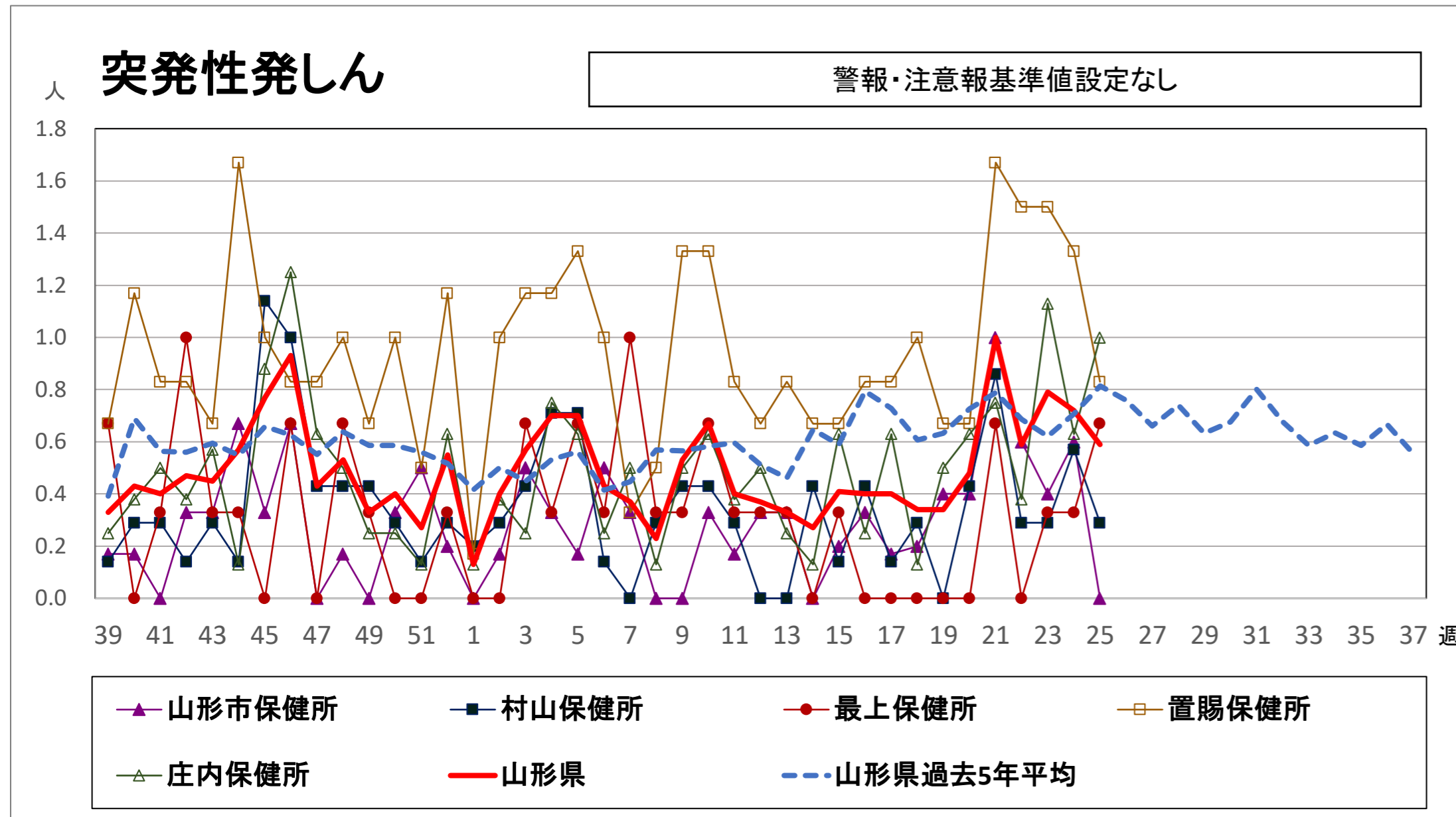


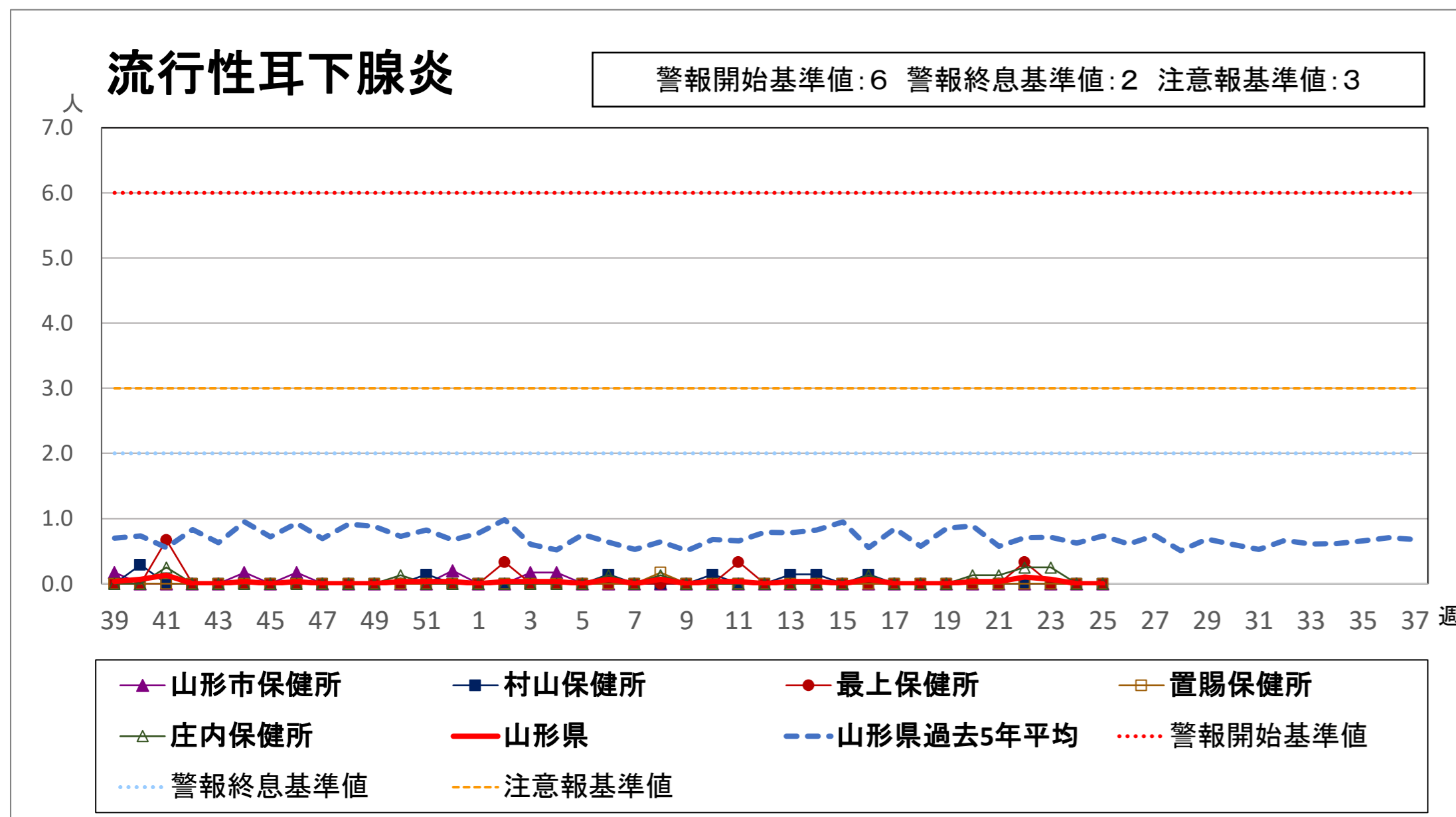
<疾病別グラフ(定点把握感染症)>







※各疾患のCSVデータは、衛生研究所HPからダウンロードできます。



<全数把握対象疾患の発生状況>

	疾 病 名	山 形 県			全 国			疾 病 名	山 形 県			全 国			疾 病 名	山 形 県			全 国	
		24週	25週	累積	24週	累積			24週	25週	累積	24週	累積			24週	25週	累積	24週	累積
一類	エボラ出血熱						二類	ジカウイルス感染症					1	五類	アメーバ赤痢		1	7	11	263
	クリミア・コンゴ出血熱							重症熱性血小板減少症候群(SFTS)				4	26		ウイルス性肝炎(E型肝炎、A型肝炎除く)			2	3	120
	痘そう							腎症候性出血熱							カルバペネム耐性腸内細菌感染症	1		2	27	689
	南米出血熱							西部ウマ脳炎							急性弛緩性麻痺(急性灰白髄炎を除く)				1	15
	ペスト							ダニ媒介脳炎							急性脳炎 ※1			1	6	298
	マールブルグ病							炭疽							クリプトスポリジウム症					2
	ラッサ熱							チクングニア熱					3		クロイツフェルト・ヤコブ病			2	1	62
二類	急性灰白髄炎						つつが虫病		1	4	9	95	劇症型溶血性レンサ球菌感染症		1	9	8	377		
	結核	1	1	43	268	7596	デング熱				40	後天性免疫不全症候群			2	17	457			
	ジフテリア						東部ウマ脳炎						ジアルジア症					13		
	重症急性呼吸器症候群(SARS)						鳥インフルエンザ(H5N1、H7N9除く)						侵襲性インフルエンザ菌感染症				3	162		
	中東呼吸器症候群(MERS)						ニパウイルス感染症						侵襲性髄膜炎菌感染症					11		
	鳥インフルエンザ(H5N1)						日本紅斑熱				12	85	侵襲性肺炎球菌感染症	1		18	21	970		
	鳥インフルエンザ(H7N9)						日本脳炎					1	水痘(入院例に限る)			3	6	164		
三類	コレラ						ハンタウイルス肺症候群						先天性風しん症候群					1		
	細菌性赤痢			1		52	Bウイルス病						梅毒		1	7	66	2524		
	腸管出血性大腸菌感染症	3	1	8	54	535	鼻疽						播種性クリプトコックス症				1	55		
	腸チフス					16	ブルセラ症					1	破傷風					45		
	パラチフス					7	ベネズエラウマ脳炎						バンコマイシン耐性黄色ブドウ球菌感染症							
四類	E型肝炎			1	8	237	ヘンドラウイルス感染症						バンコマイシン耐性腸球菌感染症				2	61		
	ウエストナイル熱(ウエストナイル脳炎含む)						発しんチフス						百日咳			6	15	2502		
	A型肝炎	1		1	2	70	ポツリヌス症						風しん		1	1	1	79		
	エキノコックス症					7	マラリア					12	麻しん					12		
	黄熱						野兔病						薬剤耐性アシネトバクター感染症					3		
	オウム病					4	ライム病				1	4								
	オムスク出血熱						リッサウイルス感染症													
	回帰熱				1	2	リフトバレー熱													
	キャサナル森林病						類鼻疽													
	Q熱						レジオネラ症			12	23	597								
狂犬病					1	レプトスピラ症					1									
コクシジオイデス症					2	ロッキー山紅斑熱														
サル痘																				

※1 急性脳炎・・・ウエストナイル脳炎、西部ウマ脳炎、ダニ媒介脳炎、東部ウマ脳炎、日本脳炎、ベネズエラウマ脳炎、リフトバレー熱を除く