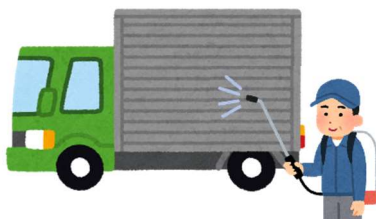


## 香川県(国内31例目)、また、**千葉県では初**(国内32例目)の高病原性鳥インフルエンザ(疑似患畜)が発生!

### 【発生の概要】

事例	31例目	32例目
農場所在地	<b>香川県三豊市</b>	<b>千葉県いすみ市</b>
飼養状況	肉用鶏 約2.6万羽	採卵鶏 約116万羽
経緯	12/22 死亡鶏が増加した旨の通報を受けて、立入し簡易検査陽性を確認  12/23 遺伝子検査によりH5亜型の高病原性鳥インフルエンザの疑似患畜と確認	12/23 死亡鶏が増加した旨の通報を受けて、立入し簡易検査陽性を確認  12/24 遺伝子検査によりH5亜型の高病原性鳥インフルエンザの疑似患畜と確認
発生状況	<b>香川県 13 例目</b>	<b>千葉県初</b>

### 鳥インフルエンザウイルスの農場への侵入を防ぎましょう!!



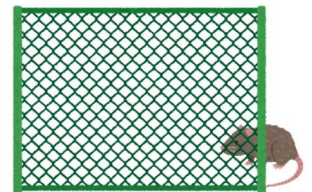
衛生管理区域に  
立ち入る車両の消毒



家きん舎専用  
衣服・靴の使用



家きん舎周囲への  
消石灰散布



金網・ネット等の点  
検および修繕

飼養家きんに異常を認めたら、すぐに家畜保健衛生所に連絡してください!  
 最上家畜保健衛生所 TEL : 0 2 3 3 - **29-1357** (休日・夜間も対応)