

6 職員数の状況

(1)部門別職員数の状況と主な増減理由

(各年4月1日現在)

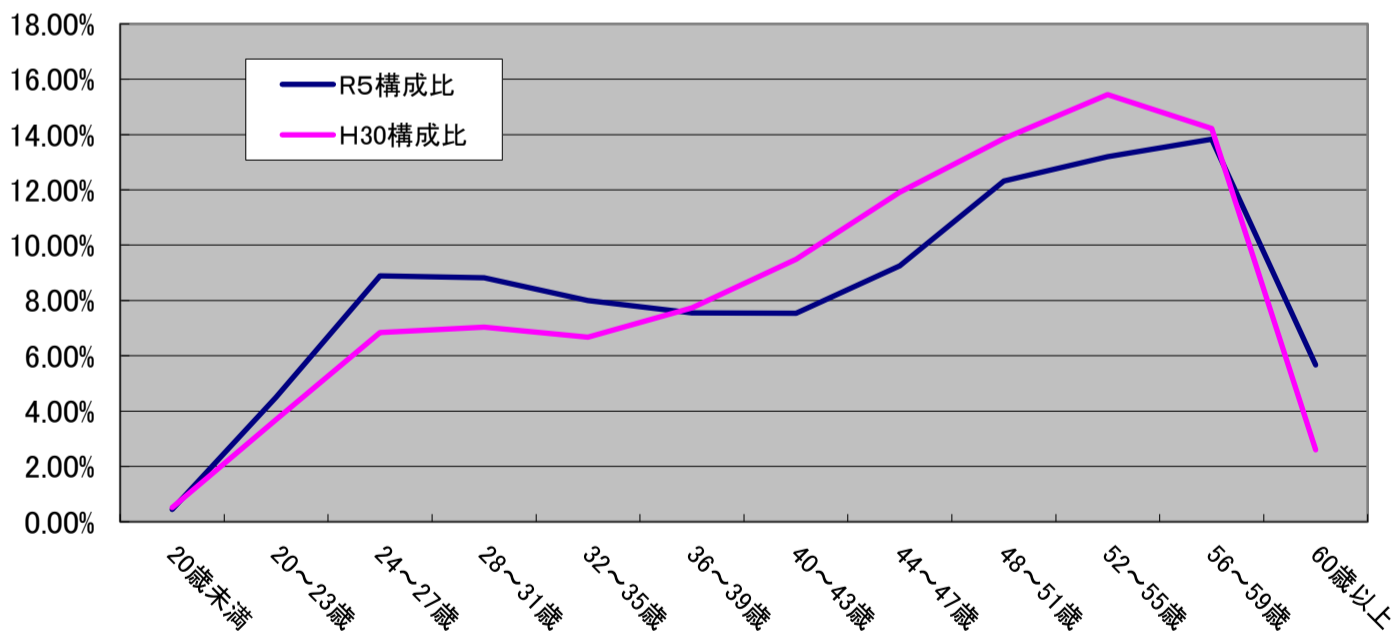
区 分 部 門		職 員 数		対前年 増減数	主な増減理由
		令和4年	令和5年		
普 通 会 計 部 門	議会	30	30	0	
	総務	595	594	△ 1	総務・企画部門の体制見直し
	税務	166	163	△ 3	税務部門の体制見直し
	民生	508	506	△ 2	民生部門の体制見直し
	衛生	482	480	△ 2	新型コロナ関連部署の体制見直し
	労働	116	116	0	
	農林水産	1,087	1,087	0	
	商工	264	259	△ 5	商工部門の体制見直し
	土木	790	793	3	災害復旧対応に係る体制強化
	計	4,038	4,028	△ 10	(参考:人口10万人当たり職員数386.42人)
	教育部門	9,593	9,559	△ 34	児童生徒数の減少に伴う教職員の体制見直し
	警察部門	2,350	2,322	△ 28	警察部門の体制見直し
	小 計	15,981	15,909	△ 72	(参考:人口10万人当たり職員数1,526.20人)
公 営 企 業 計 等 部 門	病院	1,883	1,861	△ 22	看護部門の体制見直し
	水道	60	61	1	水道部門の体制強化
	下水道	13	13	0	
	その他	115	115	0	
	小 計	2,071	2,050	△ 21	
合 計		18,052	17,959	△ 93	(参考:人口10万人当たり職員数1,722.86人)
		[18,614]	[18,537]	[△ 77]	

(注) 1 職員数は一般職に属する職員数である。

2 []内は、条例定数の合計である。

3 人口は、総務省「住民基本台帳に基づく人口、人口動態及び世帯数(令和5年1月1日現在)」による。

(2)年齢別職員構成の状況(令和5年4月1日現在)



区 分	20歳 未満	20歳 ～ 23歳	24歳 ～ 27歳	28歳 ～ 31歳	32歳 ～ 35歳	36歳 ～ 39歳	40歳 ～ 43歳	44歳 ～ 47歳	48歳 ～ 51歳	52歳 ～ 55歳	56歳 ～ 59歳	60歳 以上	計
職員数	人 80	人 807	人 1,597	人 1,583	人 1,436	人 1,356	人 1,353	人 1,662	人 2,213	人 2,370	人 2,484	人 1,018	人 17,959

(3)職員数の推移(各年4月1日現在)

(単位:人・%)

年 度 部 門 別	平成30年	令和元年	令和2年	令和3年	令和4年	令和5年	過去5年間の 増減数(率)
一般行政	4,063	4,053	4,052	4,048	4,038	4,028	▲ 35 (▲0.9%)
教 育	9,431	9,327	9,311	9,755	9,593	9,559	128 (1.4%)
警 察	2,332	2,340	2,339	2,349	2,350	2,322	▲ 10 (▲0.4%)
普通会計計	15,826	15,720	15,702	16,152	15,981	15,909	83 (0.5%)
公営企業等会計計	2,110	2,105	2,075	2,070	2,071	2,050	▲ 60 (▲2.8%)
総合計	17,936	17,825	17,777	18,222	18,052	17,959	23 (0.1%)

(注) 各年における定員管理調査において報告した部門別職員数。