

やまがたの温泉 2016

平成 29 年 3 月発行

山形県環境エネルギー一部みどり自然課

目 次

| | | |
|---|-----------------------|----|
| 1 | 平成 27 年度末温泉現況 | 1 |
| 2 | 山形県内の温泉地一覧 | 2 |
| 3 | 山形県内の温泉地分布図 | 3 |
| 4 | 山形県温泉地データ・ベスト 5 | 4 |
| 5 | 項目別詳細 | |
| | （1）温泉地数 | 5 |
| | （2）源泉数 | 6 |
| | （3）湧出（揚湯）量 | 7 |
| | （4）利用施設数・利用者数 | 8 |
| 6 | 主要温泉地利用者推移 | 9 |
| | （参考資料） | |
| | 平成 27 年度末全国の温泉利用状況等比較 | 10 |

1 平成 27 年度末温泉現況

(1) 温泉地数

平成27年度末現在の温泉地数は228箇所である。このうち、利用している温泉地数は171箇所、未利用は57箇所である。

利用している温泉地数のうち、宿泊施設や公衆浴場のある温泉地数は138箇所である。

(2) 源泉数

平成27年度末現在の源泉数は422本である。このうち、総数で見ると自噴は178本(42%)であり、動力揚湯は244本(58%)である。

(単位：本)

| 総数 | | | 浴用等利用 | | | 他目的利用 | | | 未利用 | | |
|-----|-----|-----|-------|-----|-----|-------|----|----|-----|----|----|
| 合計 | 自噴 | 動力 | 計 | 自噴 | 動力 | 計 | 自噴 | 動力 | 計 | 自噴 | 動力 |
| 422 | 178 | 244 | 284 | 118 | 166 | 14 | 9 | 5 | 124 | 51 | 73 |

他目的利用：他目的利用のみに利用している源泉数

(3) 湧出（揚湯）量

平成 27 年度末現在の総湧出（揚湯）量は約 49 千リットル/分である。総数で見ると、動力揚湯はほぼ横ばい、自噴はやや減少傾向となっている。

(単位：リットル/分)

| 総数 | | | 浴用等利用 | | | 他目的利用 | | | 未利用 | | |
|--------|--------|--------|--------|--------|--------|-------|-------|-------|-------|-------|-----|
| 合計 | 自噴 | 動力 | 計 | 自噴 | 動力 | 計 | 自噴 | 動力 | 計 | 自噴 | 動力 |
| 49,346 | 18,591 | 30,755 | 40,811 | 12,932 | 27,879 | 4,546 | 2,234 | 2,312 | 3,989 | 3,425 | 564 |

(4) 利用施設数・利用者数（単位：箇所、人）

平成27年度末現在の温泉利用施設数は559箇所である。このうち、宿泊施設数が342箇所、日帰りの公衆浴場数が113箇所である。延べ利用者合計は約1,410万人で近年横ばいの傾向である。また、宿泊者数は平成4年度(約450万人)をピークに減少に転じたが、近年は横ばい傾向となっている。(H27:約241万人)。

(単位：箇所)

(単位：人)

| 利用施設数 | | | 年度延利用者数等 | | |
|-------|-------|--------------|----------|------------|-----------|
| 総数 | 宿泊施設数 | 温泉利用の公衆浴場施設数 | 宿泊定員 | 利用者合計 | うち宿泊者数 |
| 559 | 342 | 154(41) | 31,365 | 14,130,805 | 2,410,052 |

()内は、宿泊施設にも併用している公衆浴場施設数：内数

2 山形県内の温泉地一覧

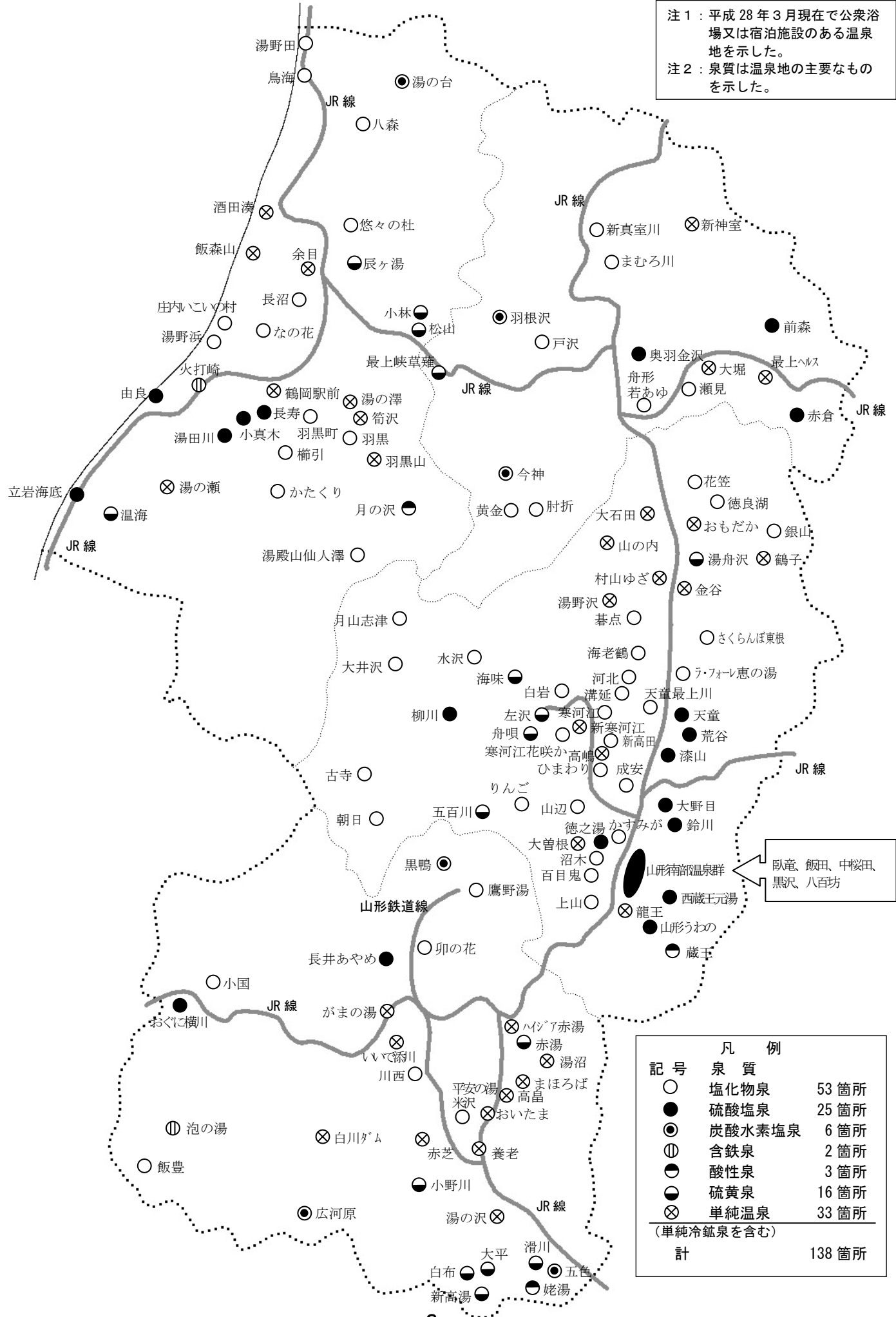
(宿泊施設又は公衆浴場がある温泉地)

平成28年3月現在

| 市町村 | | 温泉地名 | 市町村 | | 温泉地名 | | | |
|------|------|-------------|-----------------------------------------------------------------------|------------------------|-----------------------|-----|----------------------------------------------------------------------------------------------------|-----------------------------------|
| 村山地区 | 山形市 | 17 | 蔵王、飯田、黒沢、中桜田、大野、 巨、臥竜、漆山、大曾根、鈴川、西蔵王元湯、かすみが、成安、山形うわの、百目鬼、八百坊、徳之湯、沼木 | | 米沢市 | 12 | 小野川、白布、新高湯、五色、滑川、姥湯、湯の沢、大平、赤芝、おいたま、養老、平安の湯米沢 | |
| | 上山市 | 2 | 上山、龍王 | | 南陽市 | 2 | 赤湯、ハイジア赤湯 | |
| | 天童市 | 4 | 天童、荒谷、天童最上川、ラ・フォーレ恵の湯 | | 高島町 | 3 | 湯沼、高島、まほろば | |
| | 山辺町 | 1 | 山辺 | | 川西町 | 1 | 川西 | |
| | 中山町 | 1 | ひまわり | | 長井市 | 2 | 卯の花、長井あやめ | |
| | 寒河江市 | 6 | 寒河江、新寒河江、高嶋、新高田(※1)、白岩、寒河江花咲か | | 小国町 | 4 | 飯豊、泡の湯、小国、おぐに横川 | |
| | 河北町 | 3 | 河北、海老鶴、溝延 | | 白鷹町 | 2 | 黒鵬、鷹野湯 | |
| | 西川町 | 4 | 月山志津、海味、大井沢、水沢 | | 飯豊町 | 4 | 広河原、がまの湯、白川ダム、いで添川 | |
| | 朝日町 | 3 | 朝日、五百川、りんご | | 鶴岡市 | 20 | 湯野浜、湯田川、由良、火打崎、鶴岡駅前、庄内いこいの村、湯の澤、 筈沢、羽黒、羽黒山、湯殿山仙人澤、 温海、湯の瀬、立岩海底(※2)、長寿、小真木、長沼、羽黒町、 櫛引、かたくり | |
| | 大江町 | 4 | 古寺、左沢、柳川、舟唄 | | | | | |
| | 村山市 | 6 | 湯舟沢、湯野沢、暮点、村山ゆざ、 金谷、山の内 | | | | | |
| | 東根市 | 1 | さくらんぼ東根 | | | | | |
| | 尾花沢市 | 4 | 銀山、鶴子、花笠、徳良湖 | | | | | |
| | 大石田町 | 2 | おもだか、大石田 | | | | | |
| 最上地区 | 新庄市 | 1 | 奥羽金沢 | | 庄内地区 | 三川町 | 1 | なの花 |
| | 金山町 | 1 | 新神室 | | | 酒田市 | 8 | 飯森山、湯の台、辰ヶ湯、松山、 小林、酒田湊、八森、悠々の杜 |
| | 最上町 | 5 | 瀬見、赤倉、大堀、前森、最上ヘル ス | | | 庄内町 | 2 | 月の沢、余目 |
| | 舟形町 | 1 | 舟形若あゆ | | 遊佐町 | 2 | 湯野田、鳥海 | |
| | 真室川町 | 3 | 新真室川、まむろ川、鏡沢 | | 合計 | 35 | 市町村 | |
| | 大蔵村 | 2 | 肘折、黄金 | | | 138 | 温泉地(内宿泊施設有は88) | |
| | 鮭川村 | 1 | 羽根沢 | | ※太字(斜字)は宿泊施設のある温泉地です。 | | | |
| 戸沢村 | 3 | 今神、最上峡草薙、戸沢 | | ※1 新高田温泉の利用施設は山形市内にある。 | | | | |
| | | | ※2 立岩海底温泉の宿泊施設は鶴岡市内にある。 | | | | | |
| | | | 〈いずれもタンクローリー運搬によるもの〉 | | | | | |

3 山形県内の温泉地分布図

注1：平成28年3月現在で公衆浴場又は宿泊施設のある温泉地を示した。
 注2：泉質は温泉地の主要なものを示した。



| 凡例 | | |
|------------|--------|-------|
| 記号 | 泉質 | |
| ○ | 塩化物泉 | 53箇所 |
| ● | 硫酸塩泉 | 25箇所 |
| ◎ | 炭酸水素塩泉 | 6箇所 |
| ⊕ | 含鉄泉 | 2箇所 |
| ● | 酸性泉 | 3箇所 |
| ● | 硫黄泉 | 16箇所 |
| ⊗ | 単純温泉 | 33箇所 |
| (単純冷鉱泉を含む) | | |
| 計 | | 138箇所 |

4 山形県温泉地データ・ベスト5

① 温泉地数（箇所）

| 順位 | 市町村名 | 温泉地数 |
|----|------|------|
| 1 | 山形市 | 30 |
| 2 | 鶴岡市 | 25 |
| 3 | 米沢市 | 21 |
| 4 | 酒田市 | 13 |
| 5 | 上山市 | 11 |

② 温泉利用施設のある温泉地数（箇所）

| 順位 | 市町村名 | 温泉地数 |
|----|------|------|
| 1 | 鶴岡市 | 21 |
| 2 | 山形市 | 18 |
| 3 | 米沢市 | 12 |
| 4 | 酒田市 | 11 |
| 5 | 寒河江市 | 6 |
| | 村山市 | 6 |
| | 最上町 | 6 |

③ 源泉数（本）

| 順位 | 温泉地名 | 源泉数 |
|----|------|-----|
| 1 | 蔵王 | 47 |
| 2 | 赤倉 | 19 |
| 3 | 肘折 | 15 |
| 4 | 飯豊 | 10 |
| | 湯野浜 | 10 |
| 5 | 温海 | 7 |

④ 湧出・揚湯量（リットル/分）

| 順位 | 温泉地名 | 湧出・揚湯量 |
|----|------|--------|
| 1 | 蔵王 | 6,120 |
| 2 | 湯野浜 | 2,632 |
| 3 | 赤倉 | 1,863 |
| 4 | 上山 | 1,563 |
| 5 | 肘折 | 1,502 |

⑤ 自噴泉湧出量（リットル/分）

| 順位 | 温泉地名 | 湧出量 |
|----|------|-------|
| 1 | 蔵王 | 6,018 |
| 2 | 肘折 | 1,456 |
| 3 | 白布 | 1,245 |
| 4 | 下白川 | 1,089 |
| 5 | 赤倉 | 822 |

⑥ 動力泉揚湯量（リットル/分）

| 順位 | 温泉地名 | 揚湯量 |
|----|---------|-------|
| 1 | 湯野浜 | 2,632 |
| 2 | 上山 | 1,563 |
| 3 | 温海 | 1,324 |
| 4 | 小野川 | 1,317 |
| 5 | さくらんぼ東根 | 1,243 |

⑦ 温泉利用施設数（件）

| 順位 | 温泉地名 | 施設数 |
|----|---------|-----|
| 1 | 蔵王 | 52 |
| 2 | 上山 | 38 |
| 3 | さくらんぼ東根 | 29 |
| | 湯野浜 | 29 |
| 4 | 肘折 | 28 |
| 5 | 小野川 | 25 |

⑧ 温泉利用宿泊施設数（件）

| 順位 | 温泉地名 | 施設数 |
|----|---------|-----|
| 1 | 蔵王 | 43 |
| 2 | 上山 | 24 |
| 3 | 肘折 | 22 |
| 4 | 湯野浜 | 21 |
| 5 | さくらんぼ東根 | 20 |

※ 旅館業法の許可を有する施設数

※ 旅館業法及び公衆浴場法の許可を有する施設は1施設としてカウント。

⑨ 温泉利用公衆浴場（件）

| 順位 | 温泉地名 | 施設数 |
|----|---------|-----|
| 1 | 蔵王 | 9 |
| 2 | 上山 | 7 |
| 3 | さくらんぼ東根 | 5 |
| | 温海 | 5 |
| 4 | 銀山 | 4 |
| | 肘折 | 4 |
| | 赤倉 | 4 |
| 5 | 赤湯 | 4 |
| | 舟唄 | 3 |
| | 瀬見 | 3 |
| | 小野川 | 3 |
| | 飯豊 | 3 |

※ 公衆浴場法の許可を有する施設数

⑩ 年度延利用者数（人）

| 順位 | 温泉地名 | 利用者数 |
|----|------|---------|
| 1 | 天童 | 704,677 |
| 2 | 蔵王 | 630,390 |
| 3 | 上山 | 594,579 |
| 4 | 赤湯 | 561,765 |
| 5 | 舟唄 | 525,080 |

⑪ 年度延宿泊者数（人）

| 順位 | 温泉地名 | 利用者数 |
|----|------|---------|
| 1 | 蔵王 | 375,448 |
| 2 | 天童 | 316,181 |
| 3 | 上山 | 294,005 |
| 4 | 湯野浜 | 221,085 |
| 5 | 温海 | 168,113 |

（注）『温泉利用施設』とは、温泉法第15条に基づき温泉利用許可を有する浴用及び飲用の施設で旅館、温泉保養センター、公衆浴場及び温泉プール等をいう。

5 項目別詳細

(1) 温泉地数 (単位: 箇所)

① 保健所管内別

| 保健所名 | 用途別 | | | | | | | | | 泉質別 | | | | | | | | | |
|------|-----|-----|--------|------------|-----|----|-----------|-----------|-----|-----|------|--------|------|-----|-----|-----|-----|---|-----|
| | 総計 | 利用 | 浴用又は飲用 | | | | | | 他目的 | 未利用 | 塩化物泉 | 炭酸水素塩泉 | 硫酸塩泉 | 含鉄泉 | 酸性泉 | 硫黄泉 | 単純泉 | | 未分析 |
| | | | 公共利用 | | 自家用 | | 計 | (再掲)冷鉱泉 | | | | | | | | | | | |
| | | | 有 | 無 | 有 | 無 | | | | | | | | | | | | | |
| 村山 | 97 | 71 | 68 | 61 < 8 > | 31 | 30 | 10 (3) | 8 [5] | 26 | 32 | 0 | 22 | 1 | 1 | 13 | 26 | 9 | 2 | |
| 最上 | 27 | 22 | 21 | 18 < 5 > | 12 | 6 | 9 (6) | 4 [3] | 5 | 8 | 4 | 5 | 0 | 0 | 1 | 9 | 1 | 0 | |
| 置賜 | 57 | 39 | 38 | 31 < 5 > | 22 | 9 | 9 (2) | 5 [4] | 18 | 15 | 6 | 5 | 1 | 1 | 10 | 19 | 5 | 0 | |
| 庄内 | 47 | 39 | 38 | 38 < 7 > | 23 | 15 | 4 (4) | 3 [2] | 8 | 19 | 1 | 7 | 2 | 1 | 6 | 11 | 3 | 0 | |
| 合計 | 228 | 171 | 165 | 148 < 25 > | 88 | 60 | 32 (15) | 20 [14] | 57 | 74 | 11 | 39 | 4 | 3 | 30 | 65 | 18 | 2 | |

※1 < > 内は、飲用で内数である。

※2 () 内は、公共利用と重複したもので内数である。

※3 [] 内は、浴用又は飲用と重複したもので内数である。

② 年度別推移

| 年度 | 用途別 | | | | | | | | | 泉質別 | | | | | | | | | |
|-----|-----|-----|--------|------------|-----|----|-----------|-----------|-----|-----|------|--------|------|-----|-----|-----|-----|---|-----|
| | 総計 | 利用 | 浴用又は飲用 | | | | | | 他目的 | 未利用 | 塩化物泉 | 炭酸水素塩泉 | 硫酸塩泉 | 含鉄泉 | 酸性泉 | 硫黄泉 | 単純泉 | | 未分析 |
| | | | 公共利用 | | 自家用 | | 計 | (再掲)冷鉱泉 | | | | | | | | | | | |
| | | | 有 | 無 | 有 | 無 | | | | | | | | | | | | | |
| S45 | 89 | 83 | 83 | | | | | | 6 | | | | | | | | | | |
| S50 | 103 | 85 | 85 | | | | | | 18 | | | | | | | | | | |
| S55 | 133 | 96 | 90 | 85 < > | 75 | 10 | | 6 [0] | 37 | | | | | | | | | | |
| S60 | 150 | 123 | 111 | 99 < > | 84 | 15 | | 13 [1] | 27 | | | | | | | | | | |
| H 2 | 180 | 137 | 129 | 119 < 15 > | 96 | 23 | 16 (6) | 27 [19] | 43 | 60 | 9 | 32 | 1 | 3 | 22 | 51 | 16 | 2 | |
| H 7 | 198 | 155 | 147 | 130 < 22 > | 97 | 33 | 23 (6) | 31 [23] | 43 | 68 | 10 | 35 | 1 | 3 | 22 | 57 | 15 | 2 | |
| H12 | 215 | 170 | 160 | 147 < 23 > | 99 | 48 | 27 (14) | 27 [17] | 45 | 74 | 11 | 38 | 1 | 3 | 22 | 64 | 13 | 2 | |
| H17 | 226 | 178 | 170 | 153 < 25 > | 102 | 51 | 33 (16) | 30 [22] | 48 | 75 | 10 | 34 | 4 | 3 | 34 | 64 | 15 | 2 | |
| H18 | 231 | 178 | 175 | 150 < 27 > | 94 | 56 | 38 (13) | 26 [18] | 53 | 77 | 10 | 35 | 4 | 3 | 34 | 66 | 16 | 2 | |
| H19 | 230 | 178 | 170 | 148 < 28 > | 95 | 53 | 38 (16) | 28 [20] | 52 | 77 | 10 | 35 | 4 | 3 | 35 | 64 | 16 | 2 | |
| H20 | 231 | 175 | 166 | 148 < 26 > | 91 | 57 | 35 (17) | 26 [17] | 56 | 76 | 10 | 40 | 4 | 3 | 33 | 63 | 17 | 2 | |
| H21 | 229 | 176 | 169 | 152 < 25 > | 92 | 60 | 34 (17) | 23 [16] | 53 | 76 | 10 | 40 | 4 | 3 | 31 | 63 | 17 | 2 | |
| H22 | 229 | 179 | 171 | 154 < 25 > | 93 | 61 | 34 (17) | 23 [16] | 50 | 74 | 10 | 40 | 4 | 3 | 31 | 65 | 18 | 2 | |
| H23 | 229 | 180 | 173 | 156 < 23 > | 94 | 62 | 34 (17) | 22 [15] | 49 | 74 | 10 | 40 | 4 | 3 | 31 | 65 | 18 | 2 | |
| H24 | 230 | 171 | 165 | 151 < 23 > | 90 | 61 | 33 (19) | 23 [17] | 59 | 74 | 10 | 40 | 4 | 3 | 31 | 66 | 18 | 2 | |
| H25 | 229 | 171 | 164 | 148 < 24 > | 89 | 59 | 29 (13) | 22 [16] | 59 | 74 | 11 | 40 | 4 | 3 | 30 | 65 | 18 | 2 | |
| H26 | 228 | 172 | 166 | 150 < 24 > | 88 | 62 | 31 (15) | 21 [15] | 56 | 74 | 11 | 39 | 4 | 3 | 30 | 65 | 18 | 2 | |
| H27 | 228 | 171 | 165 | 148 < 25 > | 88 | 60 | 32 (15) | 20 [14] | 57 | 74 | 11 | 39 | 4 | 3 | 30 | 65 | 18 | 2 | |

※1 < > 内は、飲用で内数である。

※2 () 内は、公共利用と重複したもので内数である。

※3 [] 内は、浴用又は飲用と重複したもので内数である。

※4 空欄はデータなし。

(2) 源泉数 (単位: 本)

① 保健所管内別

| 保 健 所 名 | 用 途 別 源 泉 数 | | | | | | | | | | | | | | | | | | | | |
|------------------|-------------|-----|-----|---------------------|-----|-----|------|-----|-----|-------|----|----|-------|----|---|----|----|----|-------|----|---|
| | 総 計 | | | 浴 用 又 は 飲 用 利 用 (A) | | | | | | | | | | | | | | | | | |
| | (A)+(B)+(C) | | | 計 (A) | | | 公共利用 | | | | | | 自家用等 | | | | | | | | |
| | 計 | 自噴 | 動力 | 計 | 自噴 | 動力 | 計 | 自噴 | 動力 | (再掲) | | | | | | 計 | 自噴 | 動力 | (再掲) | | |
| | | | | | | | | | | 自家用併用 | | | 他目的併用 | | | | | | 他目的併用 | | |
| 計 | 自噴 | 動力 | 計 | 自噴 | 動力 | 計 | 自噴 | 動力 | 計 | 自噴 | 動力 | 計 | 自噴 | 動力 | 計 | 自噴 | 動力 | 計 | 自噴 | 動力 | |
| 村山 | 192 | 78 | 114 | 128 | 49 | 79 | 120 | 45 | 75 | 2 | 0 | 2 | 5 | 2 | 3 | 8 | 4 | 4 | 1 | 1 | 0 |
| 最上 | 74 | 39 | 35 | 51 | 29 | 22 | 44 | 23 | 21 | 6 | 3 | 3 | 2 | 2 | 0 | 7 | 6 | 1 | 1 | 1 | 0 |
| 置賜 | 81 | 37 | 44 | 50 | 23 | 27 | 44 | 23 | 21 | 2 | 1 | 1 | 1 | 0 | 1 | 6 | 0 | 6 | 2 | 0 | 2 |
| 庄内 | 75 | 24 | 51 | 55 | 17 | 38 | 54 | 17 | 37 | 5 | 1 | 4 | 4 | 1 | 3 | 1 | 0 | 1 | 0 | 0 | 0 |
| 合計 | 422 | 178 | 244 | 284 | 118 | 166 | 262 | 108 | 154 | 15 | 5 | 10 | 12 | 5 | 7 | 22 | 10 | 12 | 4 | 2 | 2 |

| 保 健 所 名 | 用 途 別 源 泉 数 | | | | | | 温 度 別 源 泉 | | |
|------------------|-------------|----|----|---------|----|----|-----------|------------------------|-----------|
| | 他目的利用 (B) | | | 未利用 (C) | | | 25℃ 未満 | 25℃ 以上 42℃ 未満 | 42℃ 以上 |
| | 計 | 自噴 | 動力 | 計 | 自噴 | 動力 | | | |
| 村山 | 7 | 4 | 3 | 57 | 25 | 32 | 27 | 52 | 113 |
| 最上 | 4 | 3 | 1 | 19 | 7 | 12 | 6 | 25 | 43 |
| 置賜 | 2 | 1 | 1 | 29 | 13 | 16 | 20 | 31 | 30 |
| 庄内 | 1 | 1 | 0 | 19 | 6 | 13 | 23 | 18 | 34 |
| 合計 | 14 | 9 | 5 | 124 | 51 | 73 | 76 | 126 | 220 |

② 年度別推移

| 年 度 | 用 途 別 源 泉 数 | | | | | | | | | | | | | | | | | | 温 度 別 | | | | | |
|--------|-------------|-----|-----|---------|-----|-----|----------|-----|-----|-----|-----|-----|-------|----|----|----|----|----|-------|----|----|-----------|------------------------|-----------|
| | 総 計 | | | 利 用 源 泉 | | | | | | | | | | | | | | | 未 利 用 | | | 25℃ 未満 | 25℃ 以上 42℃ 未満 | 42℃ 以上 |
| | 計 | 自噴 | 動力 | 合 計 | | | 浴用又は飲用利用 | | | | | | 他目的利用 | | | 計 | 自噴 | 動力 | | | | | | |
| | | | | 計 | 自噴 | 動力 | 計 | 自噴 | 動力 | 計 | 自噴 | 動力 | 計 | 自噴 | 動力 | | | | | | | | | |
| S45 | 230 | 149 | 81 | 199 | 121 | 78 | 199 | 121 | 78 | | | | | | | | | 31 | 28 | 3 | 36 | 47 | 147 | |
| S50 | 249 | 153 | 96 | 201 | 114 | 87 | 201 | 114 | 87 | | | | | | | | | 48 | 39 | 9 | 39 | 58 | 152 | |
| S55 | 261 | 153 | 108 | 198 | 109 | 89 | 189 | 105 | 84 | | | | | | 9 | 4 | 5 | 63 | 44 | 19 | 59 | 71 | 131 | |
| S60 | 289 | 158 | 131 | 220 | 120 | 100 | 205 | 112 | 93 | | | | | | 15 | 8 | 7 | 69 | 38 | 31 | 63 | 78 | 148 | |
| H 2 | 357 | 190 | 167 | 274 | 141 | 133 | 256 | 132 | 124 | 243 | 129 | 114 | 13 | 3 | 10 | 18 | 9 | 9 | 83 | 49 | 34 | 67 | 116 | 174 |
| H 7 | 363 | 186 | 177 | 290 | 144 | 146 | 273 | 135 | 138 | 251 | 124 | 127 | 22 | 11 | 11 | 17 | 9 | 8 | 73 | 42 | 31 | 68 | 117 | 178 |
| H12 | 392 | 182 | 210 | 312 | 145 | 167 | 295 | 137 | 158 | 273 | 127 | 146 | 22 | 10 | 12 | 17 | 8 | 9 | 80 | 37 | 43 | 68 | 124 | 200 |
| H17 | 404 | 184 | 220 | 317 | 145 | 172 | 298 | 133 | 165 | 272 | 122 | 150 | 26 | 11 | 15 | 19 | 12 | 7 | 87 | 39 | 48 | 72 | 118 | 214 |
| H18 | 413 | 186 | 227 | 318 | 146 | 172 | 297 | 133 | 164 | 268 | 120 | 148 | 29 | 13 | 16 | 21 | 13 | 8 | 95 | 40 | 55 | 73 | 124 | 216 |
| H19 | 414 | 184 | 230 | 314 | 143 | 171 | 291 | 129 | 162 | 263 | 116 | 147 | 28 | 13 | 15 | 23 | 14 | 9 | 100 | 41 | 59 | 75 | 124 | 215 |
| H20 | 418 | 181 | 237 | 313 | 141 | 172 | 293 | 129 | 164 | 268 | 116 | 152 | 25 | 13 | 12 | 20 | 12 | 8 | 105 | 40 | 65 | 73 | 127 | 218 |
| H21 | 418 | 182 | 236 | 311 | 138 | 173 | 300 | 133 | 167 | 275 | 120 | 155 | 25 | 13 | 12 | 11 | 5 | 6 | 107 | 44 | 63 | 73 | 133 | 212 |
| H22 | 419 | 183 | 236 | 312 | 141 | 171 | 301 | 135 | 166 | 274 | 121 | 153 | 27 | 14 | 13 | 11 | 6 | 5 | 107 | 42 | 65 | 76 | 130 | 213 |
| H23 | 419 | 179 | 240 | 306 | 134 | 172 | 294 | 128 | 166 | 266 | 113 | 153 | 28 | 15 | 13 | 12 | 6 | 6 | 113 | 45 | 68 | 76 | 129 | 214 |
| H24 | 422 | 179 | 243 | 297 | 127 | 170 | 284 | 120 | 164 | 266 | 112 | 154 | 18 | 8 | 10 | 13 | 7 | 6 | 125 | 52 | 73 | 76 | 126 | 220 |
| H25 | 423 | 179 | 244 | 295 | 126 | 169 | 282 | 119 | 163 | 262 | 110 | 152 | 20 | 9 | 11 | 13 | 7 | 6 | 128 | 53 | 75 | 76 | 127 | 220 |
| H26 | 422 | 178 | 244 | 300 | 127 | 173 | 288 | 120 | 168 | 266 | 109 | 157 | 22 | 11 | 11 | 12 | 7 | 5 | 122 | 51 | 71 | 76 | 129 | 217 |
| H27 | 422 | 178 | 244 | 298 | 127 | 171 | 284 | 118 | 166 | 262 | 108 | 154 | 22 | 10 | 12 | 14 | 9 | 5 | 124 | 51 | 73 | 76 | 126 | 220 |

※ 1 空欄はデータなし。

(3) 湧出(揚湯)量(単位:リットル/分)

① 保健所管内別

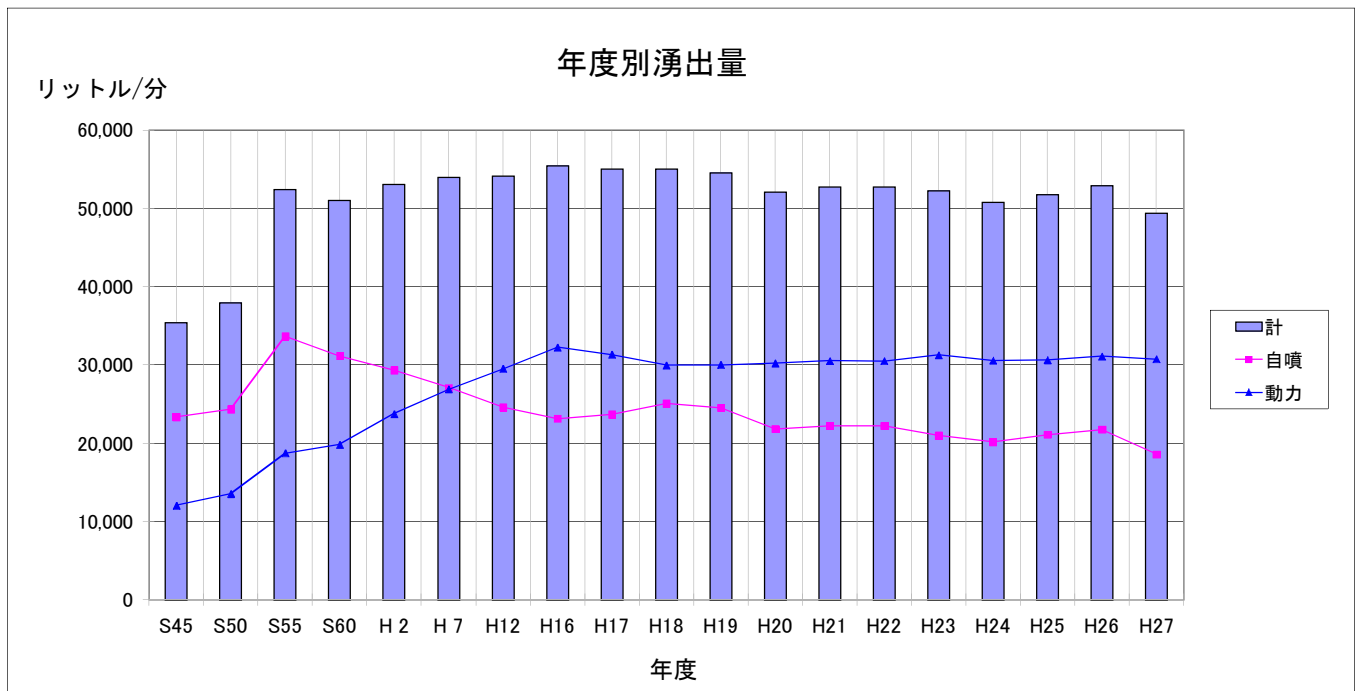
| 保健所名 | 用途別湧出(揚湯)量 | | | | | | | | | | | | | | | | | |
|------|-------------------|--------|--------|-------------|--------|--------|--------|--------|--------|-------|-----|-------|----------|-------|-------|--------|-------|-----|
| | 総計 (A)+(B)+(C) | | | 浴用及び飲用利用(A) | | | | | | | | | 他目的利用(B) | | | 未利用(C) | | |
| | | | | 計(A) | | | 公共利用 | | | 自家用等 | | | | | | | | |
| | 計 | 自噴 | 動力 | 計 | 自噴 | 動力 | 計 | 自噴 | 動力 | 計 | 自噴 | 動力 | 計(B) | 自噴 | 動力 | 計(C) | 自噴 | 動力 |
| 村山 | 22,359 | 7,928 | 14,431 | 17,992 | 5,121 | 12,871 | 17,277 | 5,053 | 12,224 | 715 | 68 | 647 | 2,066 | 708 | 1,358 | 2,301 | 2,099 | 202 |
| 最上 | 8,027 | 4,932 | 3,095 | 5,784 | 3,204 | 2,580 | 4,979 | 2,721 | 2,258 | 805 | 483 | 322 | 1,965 | 1,480 | 485 | 278 | 248 | 30 |
| 置賜 | 8,634 | 3,847 | 4,787 | 8,042 | 3,420 | 4,622 | 7,530 | 3,380 | 4,150 | 512 | 40 | 472 | 193 | 28 | 165 | 399 | 399 | 0 |
| 庄内 | 10,326 | 1,884 | 8,442 | 8,993 | 1,187 | 7,806 | 8,875 | 1,184 | 7,691 | 118 | 3 | 115 | 322 | 18 | 304 | 1,011 | 679 | 332 |
| 合計 | 49,346 | 18,591 | 30,755 | 40,811 | 12,932 | 27,879 | 38,661 | 12,338 | 26,323 | 2,150 | 594 | 1,556 | 4,546 | 2,234 | 2,312 | 3,989 | 3,425 | 564 |

※ 小数点以下を四捨五入しているため、合計と内訳は一致していない。

② 年度別推移

| 年度 | 用途別湧出(揚湯)量 | | | | | | | | | | | | | | | | | |
|-----|-------------------|--------|--------|--------------|--------|--------|--------|--------|--------|-------|-------|-------|----------|-------|-------|--------|-------|-------|
| | 合計 (A)+(B)+(C) | | | 浴用または飲用利用(A) | | | | | | | | | 他目的利用(B) | | | 未利用(C) | | |
| | | | | 計(A) | | | 公共利用 | | | 自家用等 | | | | | | | | |
| | 計 | 自噴 | 動力 | 計 | 自噴 | 動力 | 計 | 自噴 | 動力 | 計 | 自噴 | 動力 | 計 | 自噴 | 動力 | 計 | 自噴 | 動力 |
| S45 | 35,409 | 23,361 | 12,048 | | | | | | | | | | | | | | | |
| S50 | 37,901 | 24,352 | 13,549 | | | | | | | | | | | | | | | |
| S55 | 52,430 | 33,686 | 18,744 | | | | | | | | | | | | | | | |
| S60 | 50,984 | 31,161 | 19,823 | | | | | | | | | | | | | | | |
| H 2 | 53,081 | 29,333 | 23,748 | 36,028 | 14,838 | 21,190 | 34,102 | 14,577 | 19,525 | 1,926 | 261 | 1,665 | 11,347 | 8,819 | 2,528 | 5,706 | 5,676 | 30 |
| H 7 | 53,998 | 27,097 | 26,901 | 38,536 | 14,520 | 24,016 | 35,237 | 12,586 | 22,651 | 3,299 | 1,934 | 1,365 | 11,720 | 8,835 | 2,885 | 3,742 | 3,742 | 0 |
| H12 | 54,140 | 24,606 | 29,534 | 40,626 | 14,274 | 26,352 | 38,181 | 13,391 | 24,790 | 2,445 | 883 | 1,562 | 9,209 | 6,397 | 2,812 | 4,305 | 3,935 | 370 |
| H16 | 55,407 | 23,160 | 32,247 | 42,511 | 14,431 | 28,080 | 40,391 | 13,644 | 26,747 | 2,120 | 787 | 1,333 | 9,210 | 5,043 | 4,167 | 3,686 | 3,686 | 0 |
| H17 | 55,028 | 23,700 | 31,328 | 44,335 | 15,343 | 28,992 | 42,067 | 14,599 | 27,468 | 2,268 | 744 | 1,524 | 7,459 | 5,123 | 2,336 | 3,234 | 3,234 | 0 |
| H18 | 55,037 | 25,079 | 29,958 | 43,070 | 15,564 | 27,506 | 40,818 | 14,835 | 25,983 | 2,252 | 729 | 1,523 | 6,976 | 4,524 | 2,452 | 4,991 | 4,991 | 0 |
| H19 | 54,550 | 24,526 | 30,025 | 42,687 | 15,257 | 27,430 | 40,425 | 14,611 | 25,815 | 2,261 | 646 | 1,615 | 7,324 | 4,848 | 2,476 | 4,540 | 4,422 | 118 |
| H20 | 52,073 | 21,842 | 30,230 | 41,140 | 14,030 | 27,110 | 39,199 | 13,554 | 25,645 | 1,941 | 476 | 1,465 | 7,312 | 4,485 | 2,827 | 3,621 | 3,328 | 293 |
| H21 | 52,766 | 22,231 | 30,535 | 42,881 | 15,350 | 27,531 | 40,804 | 14,785 | 26,019 | 2,078 | 566 | 1,512 | 6,611 | 3,908 | 2,703 | 3,274 | 2,973 | 301 |
| H22 | 52,755 | 22,235 | 30,520 | 42,663 | 15,310 | 27,353 | 40,539 | 14,766 | 25,773 | 2,124 | 544 | 1,580 | 7,035 | 4,315 | 2,720 | 3,057 | 2,610 | 447 |
| H23 | 52,282 | 20,992 | 31,290 | 41,344 | 13,619 | 27,725 | 38,718 | 12,657 | 26,061 | 2,627 | 962 | 1,665 | 5,738 | 3,073 | 2,665 | 5,200 | 4,300 | 900 |
| H24 | 50,728 | 20,152 | 30,576 | 40,622 | 13,710 | 27,453 | 38,769 | 12,749 | 26,020 | 1,853 | 421 | 1,432 | 4,777 | 2,676 | 2,101 | 5,329 | 4,307 | 1,022 |
| H25 | 51,765 | 21,113 | 30,652 | 41,541 | 13,917 | 27,624 | 39,439 | 13,249 | 26,190 | 2,101 | 668 | 1,434 | 5,401 | 2,989 | 2,411 | 4,824 | 4,207 | 617 |
| H26 | 52,882 | 21,769 | 31,113 | 42,277 | 13,804 | 28,473 | 40,206 | 13,175 | 27,031 | 2,071 | 629 | 1,442 | 4,982 | 2,990 | 1,992 | 5,623 | 4,975 | 648 |
| H27 | 49,346 | 18,591 | 30,755 | 40,811 | 12,932 | 27,879 | 38,661 | 12,338 | 26,323 | 2,150 | 594 | 1,556 | 4,546 | 2,234 | 2,312 | 3,989 | 3,425 | 564 |

※ 空欄はデータなし。



(4) 利用施設数・利用者数 (単位: 箇所、人)

① 保健所管内別

| 保健所名 | 温泉利用施設数 | | | | | | | | | | | 年度延利用者数等 | | | |
|------|---------|-----|----|-----|----|--------|------------|------|------|------|-----|----------|------------|-----------|--------|
| | 合計※ | 浴用 | | 飲用 | | 浴用施設区分 | | | | | | | 宿泊定員 | 利用者合計 | うち宿泊者数 |
| | | | | | | 宿泊施設 | 公衆浴場等 | | | 医療機関 | | | | | |
| | | | | | | | 公衆浴場許可(再掲) | 普通浴場 | 保養施設 | | その他 | | | | |
| | | | | | | * | | | * | | | | | | |
| 村山 | 274 | 273 | 13 | 163 | 12 | 43 | 26 | 7 | 51 | 0 | 3 | 16,870 | 8,133,464 | 1,370,314 | |
| 最上 | 84 | 82 | 6 | 57 | 6 | 15 | 9 | 5 | 7 | 0 | 1 | 3,520 | 776,662 | 155,709 | |
| 置賜 | 87 | 84 | 11 | 56 | 12 | 13 | 15 | 12 | 12 | 0 | 0 | 3,995 | 1,902,168 | 292,096 | |
| 庄内 | 114 | 112 | 12 | 66 | 12 | 10 | 23 | 12 | 21 | 0 | 4 | 6,980 | 3,318,511 | 591,933 | |
| 合計 | 559 | 551 | 42 | 342 | 42 | 81 | 73 | 36 | 91 | 0 | 8 | 31,365 | 14,130,805 | 2,410,052 | |

※合計欄は浴用、飲用の重複を調整している *は旅館業の許可のあるもの(再掲)

② 年度別推移

| 年度 | 年度延利用者数等 | | | | |
|-----|----------|------------|-----------|------------------------|---------|
| | 宿泊定員 | 利用者合計 | うち宿泊者数 | 国民保養・保健温泉地 宿泊者数(再掲) | |
| | | | | 国民保養温泉地 | 国民保健温泉地 |
| S45 | 30,889 | | 3,039,331 | 361,272 | |
| S50 | 32,599 | | 3,561,042 | 619,571 | |
| S55 | 34,747 | | 3,703,725 | 519,751 | |
| S60 | 37,147 | | 4,031,805 | 655,747 | |
| H 2 | 39,811 | 11,057,475 | 4,469,210 | 1,001,017 | 26,087 |
| H 7 | 41,480 | 13,780,322 | 4,210,233 | 710,016 | 197,657 |
| H12 | 40,417 | 15,669,870 | 3,699,149 | 681,257 | 169,088 |
| H18 | 36,509 | 15,569,644 | 3,173,259 | 722,388 | 130,435 |
| H19 | 35,870 | 15,337,504 | 3,025,082 | 825,557 | 129,230 |
| H20 | 34,725 | 15,324,923 | 2,713,929 | 702,124 | 123,023 |
| H21 | 34,738 | 15,104,176 | 2,864,247 | 759,390 | 109,256 |
| H22 | 33,596 | 14,734,531 | 2,504,642 | 673,795 | 107,099 |
| H23 | 32,572 | 14,442,369 | 2,406,516 | 601,856 | 96,279 |
| H24 | 32,375 | 14,429,469 | 2,463,000 | 611,846 | 88,160 |
| H25 | 31,634 | 14,698,657 | 2,444,996 | 637,925 | 88,484 |
| H26 | 32,046 | 14,323,220 | 2,370,542 | 617,175 | 93,463 |
| H27 | 31,365 | 14,130,805 | 2,410,052 | 601,026 | 90,271 |

※ 空欄はデータなし。

◆ 国民保養温泉地 (◎印は国民保健温泉地)

- 蔵王温泉 ○ 銀山温泉
- ◎ 基点温泉 ◎ 肘折温泉郷 (肘折温泉、黄金温泉)
- 湯田川温泉

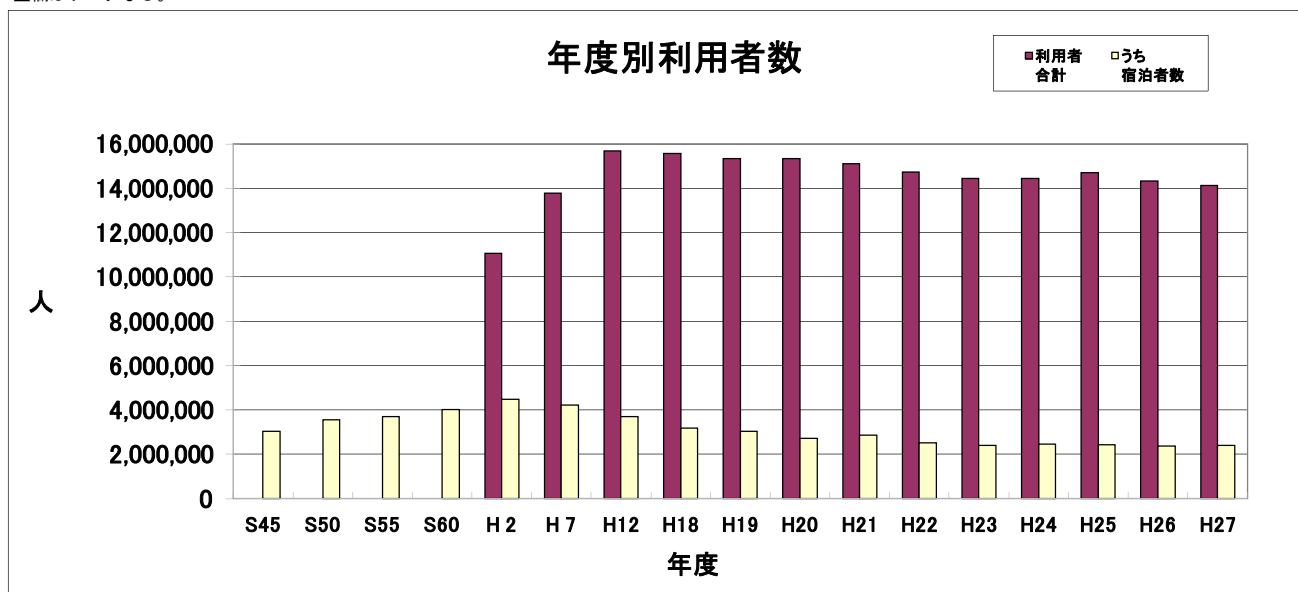
● 国民保養温泉地とは

数多くの温泉地のうち、温泉利用の効果が十分期待され、かつ健全な温泉地として優れた条件を備えている地域で、環境省が指定したもの。県内では次の5温泉地が指定されている。

● 国民保健温泉地とは

国民保養温泉地の中から、特に保健的効能を有する温泉地としてとして、環境省が指定したもの。県内では2温泉地が指定されている。

年度別利用者数



6 主要温泉地利用者推移

| | 県全体 | | | 蔵王温泉（山形市） | | | 上山温泉（上市市） | | | 葉山温泉（上市市） | | |
|-----|-------|------------|-----------|-----------|-----------|---------|-----------|---------|---------|-----------|---------|---------|
| | 宿泊施設数 | 延べ利用者 | 内宿泊者 | 宿泊施設数 | 延べ利用者 | 内宿泊者 | 宿泊施設数 | 延べ利用者 | 内宿泊者 | 宿泊施設数 | 延べ利用者 | 内宿泊者 |
| H18 | 417 | 15,569,644 | 3,173,259 | 62 | 1,006,824 | 574,407 | 20 | 551,576 | 198,031 | 13 | 251,007 | 189,298 |
| H19 | 410 | 15,337,504 | 3,025,082 | 59 | 824,139 | 573,126 | 20 | 516,813 | 185,886 | 13 | 270,755 | 209,456 |
| H20 | 397 | 15,324,923 | 2,713,929 | 56 | 715,891 | 466,684 | 31 | 774,965 | 351,369 | ※上山温泉に統合 | | |
| H21 | 382 | 15,104,176 | 2,864,247 | 54 | 803,585 | 510,854 | 31 | 754,955 | 353,387 | | | |
| H22 | 362 | 14,734,531 | 2,504,642 | 48 | 730,013 | 451,991 | 27 | 664,203 | 294,693 | | | |
| H23 | 358 | 14,442,369 | 2,406,516 | 46 | 653,331 | 405,558 | 23 | 650,217 | 318,004 | | | |
| H24 | 343 | 14,429,469 | 2,463,000 | 45 | 675,462 | 416,824 | 23 | 623,851 | 307,398 | | | |
| H25 | 337 | 14,698,657 | 2,444,996 | 45 | 744,790 | 435,507 | 23 | 583,198 | 305,797 | | | |
| H26 | 334 | 14,323,220 | 2,370,542 | 43 | 641,358 | 387,895 | 22 | 544,400 | 283,586 | | | |
| H27 | 342 | 14,130,805 | 2,410,052 | 43 | 630,390 | 375,448 | 24 | 594,579 | 294,005 | | | |

| | 天童温泉（天童市） | | | さくらんぼ東根温泉（東根市） | | | 銀山温泉（尾花沢市） | | | 肘折温泉（大蔵村） | | |
|-----|-----------|---------|---------|----------------|---------|---------|------------|---------|---------|-----------|---------|---------|
| | 宿泊施設数 | 延べ利用者 | 内宿泊者 | 宿泊施設数 | 延べ利用者 | 内宿泊者 | 宿泊施設数 | 延べ利用者 | 内宿泊者 | 宿泊施設数 | 延べ利用者 | 内宿泊者 |
| H18 | 17 | 675,052 | 344,183 | 24 | 466,389 | 100,218 | 14 | 141,368 | 99,130 | 25 | 211,559 | 113,002 |
| H19 | 16 | 682,174 | 348,948 | 24 | 468,983 | 99,186 | 14 | 140,917 | 102,471 | 24 | 213,899 | 112,492 |
| H20 | 14 | 617,164 | 321,282 | 24 | 484,868 | 84,909 | 14 | 125,021 | 79,313 | 24 | 200,704 | 103,601 |
| H21 | 14 | 696,942 | 359,058 | 24 | 477,180 | 87,819 | 14 | 129,054 | 94,386 | 24 | 202,689 | 88,977 |
| H22 | 13 | 692,608 | 337,890 | 20 | 418,186 | 64,192 | 13 | 108,877 | 80,955 | 24 | 198,055 | 88,623 |
| H23 | 13 | 721,562 | 313,755 | 21 | 460,793 | 80,472 | 13 | 89,381 | 66,567 | 24 | 160,734 | 79,132 |
| H24 | 13 | 696,608 | 303,232 | 21 | 460,524 | 78,431 | 13 | 97,096 | 75,963 | 22 | 133,253 | 71,186 |
| H25 | 13 | 694,012 | 302,617 | 20 | 452,482 | 75,215 | 13 | 99,186 | 84,281 | 22 | 126,692 | 67,631 |
| H26 | 13 | 686,326 | 282,062 | 21 | 405,974 | 84,522 | 14 | 116,473 | 102,450 | 22 | 125,624 | 70,557 |
| H27 | 13 | 704,677 | 316,181 | 20 | 397,954 | 78,629 | 14 | 120,018 | 105,461 | 22 | 111,851 | 67,551 |

| | 小野川温泉（米沢市） | | | 赤湯温泉（南陽市） | | | 湯野浜温泉（鶴岡市） | | | 温海温泉（鶴岡市） | | |
|-----|------------|---------|--------|-----------|---------|---------|------------|---------|---------|-----------|---------|---------|
| | 宿泊施設数 | 延べ利用者 | 内宿泊者 | 宿泊施設数 | 延べ利用者 | 内宿泊者 | 宿泊施設数 | 延べ利用者 | 内宿泊者 | 宿泊施設数 | 延べ利用者 | 内宿泊者 |
| H18 | 17 | 200,304 | 97,554 | 19 | 467,686 | 127,499 | 26 | 549,113 | 356,920 | 15 | 349,435 | 192,694 |
| H19 | 18 | 163,029 | 91,245 | 16 | 616,818 | 123,949 | 25 | 480,920 | 280,475 | 15 | 372,909 | 166,829 |
| H20 | 18 | 182,481 | 89,711 | 16 | 632,621 | 120,905 | 24 | 476,493 | 273,667 | 14 | 339,372 | 134,307 |
| H21 | 17 | 195,310 | 94,012 | 15 | 654,680 | 132,484 | 24 | 509,216 | 354,020 | 13 | 334,003 | 132,299 |
| H22 | 17 | 186,727 | 87,847 | 15 | 601,034 | 110,595 | 24 | 477,474 | 294,186 | 13 | 326,746 | 124,728 |
| H23 | 17 | 157,392 | 81,667 | 15 | 609,573 | 116,166 | 23 | 466,059 | 277,473 | 14 | 296,086 | 99,427 |
| H24 | 17 | 161,150 | 83,188 | 14 | 584,899 | 115,808 | 23 | 409,337 | 270,473 | 14 | 351,282 | 153,049 |
| H25 | 17 | 165,994 | 77,976 | 14 | 567,577 | 111,320 | 23 | 415,744 | 230,413 | 13 | 351,845 | 144,546 |
| H26 | 17 | 168,734 | 74,969 | 14 | 558,725 | 113,764 | 21 | 417,099 | 239,603 | 12 | 357,873 | 156,256 |
| H27 | 17 | 178,111 | 79,848 | 14 | 561,765 | 118,424 | 21 | 402,465 | 221,085 | 11 | 367,425 | 168,113 |

平成27年度末 全国の温泉利用状況等比較

| 順位 | 宿泊施設のある温泉地数 | | 源泉数 | | 湧出（揚湯）量（リットル/分） | | | 年度延宿泊利用人員 | | 順位 | |
|----|-------------|-------|------|--------|-----------------|-----------|---------|-----------|------|-------------|----|
| | | | | | 総量 | 自噴量 | 揚湯量 | | | | |
| 1 | 北海道 | 245 | 大分県 | 4,342 | 大分県 | 279,462 | 116,810 | 162,652 | 北海道 | 13,708,026 | 1 |
| 2 | 長野県 | 224 | 鹿児島県 | 2,773 | 北海道 | 235,346 | 65,432 | 169,914 | 静岡県 | 11,585,115 | 2 |
| 3 | 新潟県 | 153 | 静岡県 | 2,263 | 鹿児島県 | 156,324 | 54,781 | 101,543 | 長野県 | 7,918,332 | 3 |
| 4 | 青森県 | 133 | 北海道 | 2,110 | 青森県 | 136,404 | 12,023 | 124,381 | 群馬県 | 5,716,140 | 4 |
| 5 | 福島県 | 132 | 熊本県 | 1,345 | 熊本県 | 134,447 | 25,092 | 109,355 | 大分県 | 5,493,615 | 5 |
| 6 | 秋田県 | 124 | 青森県 | 1,084 | 静岡県 | 120,716 | 11,708 | 109,008 | 兵庫県 | 5,022,125 | 6 |
| 7 | 静岡県 | 117 | 長野県 | 976 | 長野県 | 116,734 | 45,431 | 71,303 | 神奈川県 | 4,847,015 | 7 |
| 8 | 茨城県 | 107 | 福島県 | 781 | 岩手県 | 108,280 | 58,665 | 49,615 | 栃木県 | 4,597,120 | 8 |
| 9 | 群馬県 | 103 | 宮城県 | 750 | 秋田県 | 88,801 | 38,551 | 50,250 | 福島県 | 4,473,562 | 9 |
| 10 | 鹿児島県 | 100 | 栃木県 | 630 | 福島県 | 83,634 | 27,666 | 55,968 | 石川県 | 4,411,231 | 10 |
| 11 | 千葉県 | 94 | 秋田県 | 626 | 岐阜県 | 72,550 | 13,939 | 58,611 | 山梨県 | 4,290,815 | 11 |
| 12 | 山形県 | 88 | 神奈川県 | 606 | 栃木県 | 64,978 | 20,394 | 44,584 | 三重県 | 3,991,909 | 12 |
| 13 | 宮城県 | 82 | 新潟県 | 534 | 新潟県 | 64,193 | 14,965 | 49,228 | 和歌山県 | 3,847,792 | 13 |
| 14 | 兵庫県 | 80 | 岐阜県 | 500 | 福岡県 | 59,898 | 1,058 | 58,840 | 新潟県 | 3,544,922 | 14 |
| 15 | 岩手県 | 79 | 和歌山県 | 498 | 和歌山県 | 57,783 | 16,510 | 41,273 | 熊本県 | 3,257,600 | 15 |
| 16 | 富山県 | 69 | 群馬県 | 454 | 群馬県 | 54,936 | 26,095 | 28,841 | 千葉県 | 3,180,471 | 16 |
| 17 | 栃木県 | 68 | 兵庫県 | 436 | 山形県 | 49,346 | 18,591 | 30,755 | 岐阜県 | 2,824,031 | 17 |
| 18 | 三重県 | 68 | 岩手県 | 431 | 兵庫県 | 47,887 | 4,657 | 43,230 | 宮城県 | 2,513,184 | 18 |
| 19 | 広島県 | 65 | 山梨県 | 431 | 山梨県 | 46,385 | 16,935 | 29,450 | 山形県 | 2,410,052 | 19 |
| 20 | 大分県 | 64 | 福岡県 | 429 | 三重県 | 44,914 | 2,373 | 42,541 | 鹿児島県 | 2,355,880 | 20 |
| 21 | 岐阜県 | 62 | 山形県 | 422 | 大阪府 | 35,076 | 337 | 34,739 | 岩手県 | 2,256,640 | 21 |
| 22 | 福岡県 | 54 | 山口県 | 403 | 神奈川県 | 34,540 | 6,312 | 28,228 | 大阪府 | 2,121,392 | 22 |
| 23 | 熊本県 | 54 | 鳥取県 | 365 | 宮城県 | 33,663 | 9,670 | 23,993 | 山口県 | 1,691,489 | 23 |
| 24 | 石川県 | 53 | 石川県 | 336 | 広島県 | 31,796 | 3,191 | 28,605 | 秋田県 | 1,655,160 | 24 |
| 25 | 和歌山県 | 51 | 広島県 | 327 | 石川県 | 30,749 | 1,025 | 29,724 | 青森県 | 1,620,952 | 25 |
| 26 | 山口県 | 51 | 島根県 | 254 | 富山県 | 30,603 | 18,223 | 12,380 | 京都府 | 1,617,792 | 26 |
| 27 | 島根県 | 43 | 岡山県 | 223 | 東京都 | 28,885 | 376 | 28,509 | 長崎県 | 1,609,765 | 27 |
| 28 | 京都府 | 39 | 宮崎県 | 206 | 長崎県 | 27,147 | 7,205 | 19,942 | 愛知県 | 1,608,298 | 28 |
| 29 | 福井県 | 38 | 愛媛県 | 201 | 山口県 | 26,540 | 3,279 | 23,261 | 愛媛県 | 1,593,205 | 29 |
| 30 | 大阪府 | 38 | 長崎県 | 198 | 島根県 | 26,070 | 12,489 | 13,581 | 富山県 | 1,388,267 | 30 |
| 31 | 愛媛県 | 38 | 三重県 | 197 | 宮崎県 | 24,558 | 3,556 | 21,002 | 福井県 | 1,373,309 | 31 |
| 32 | 岡山県 | 37 | 香川県 | 195 | 岡山県 | 23,184 | 5,008 | 18,176 | 福岡県 | 1,356,075 | 32 |
| 33 | 愛知県 | 34 | 佐賀県 | 184 | 茨城県 | 20,734 | 5,257 | 15,477 | 鳥取県 | 1,216,972 | 33 |
| 34 | 神奈川県 | 33 | 大阪府 | 173 | 佐賀県 | 20,649 | 1,171 | 19,479 | 島根県 | 1,199,025 | 34 |
| 35 | 徳島県 | 32 | 富山県 | 170 | 鳥取県 | 20,419 | 531 | 19,888 | 香川県 | 1,165,856 | 35 |
| 36 | 高知県 | 32 | 東京都 | 162 | 愛媛県 | 19,151 | 5,285 | 13,866 | 滋賀県 | 1,147,540 | 36 |
| 37 | 宮崎県 | 32 | 千葉県 | 158 | 愛知県 | 18,223 | 59 | 18,164 | 沖縄県 | 1,078,533 | 37 |
| 38 | 長崎県 | 31 | 福井県 | 158 | 京都府 | 18,203 | 1,423 | 16,780 | 広島県 | 1,030,260 | 38 |
| 39 | 奈良県 | 30 | 茨城県 | 146 | 埼玉県 | 16,089 | 1,823 | 14,266 | 岡山県 | 871,380 | 39 |
| 40 | 山梨県 | 28 | 京都府 | 136 | 千葉県 | 14,288 | 2,005 | 12,283 | 佐賀県 | 843,711 | 40 |
| 41 | 埼玉県 | 27 | 愛知県 | 133 | 香川県 | 11,416 | 309 | 11,107 | 宮崎県 | 723,449 | 41 |
| 42 | 香川県 | 27 | 埼玉県 | 114 | 滋賀県 | 10,114 | 1,580 | 8,534 | 茨城県 | 677,961 | 42 |
| 43 | 東京都 | 26 | 高知県 | 97 | 徳島県 | 8,009 | 1,318 | 6,691 | 埼玉県 | 534,585 | 43 |
| 44 | 佐賀県 | 24 | 滋賀県 | 86 | 福井県 | 7,938 | 689 | 7,249 | 奈良県 | 529,106 | 44 |
| 45 | 滋賀県 | 23 | 徳島県 | 85 | 奈良県 | 6,325 | 1,224 | 5,101 | 高知県 | 491,299 | 45 |
| 46 | 鳥取県 | 15 | 奈良県 | 73 | 沖縄県 | 3,678 | 1,369 | 2,309 | 徳島県 | 395,900 | 46 |
| 47 | 沖縄県 | 8 | 沖縄県 | 13 | 高知県 | 3,603 | 36 | 3,567 | 東京都 | 277,180 | 47 |
| | 合計 | 3,155 | | 27,214 | | 2,574,668 | 686,426 | 1,888,243 | | 132,064,038 | |

平成27年度温泉利用状況（環境省自然環境局）をもとに作成