

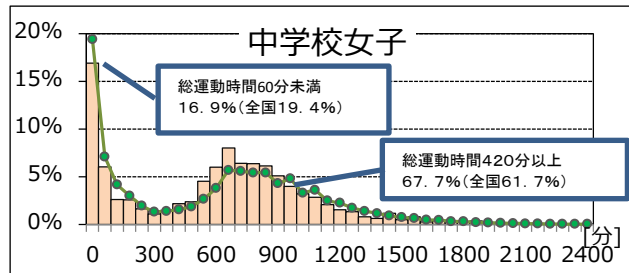
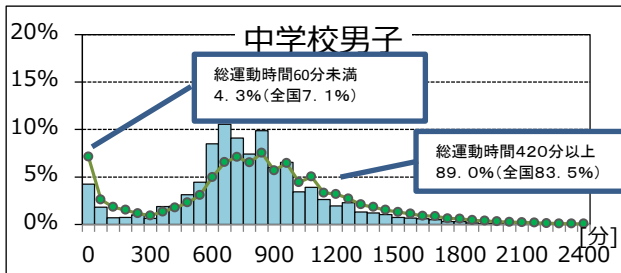
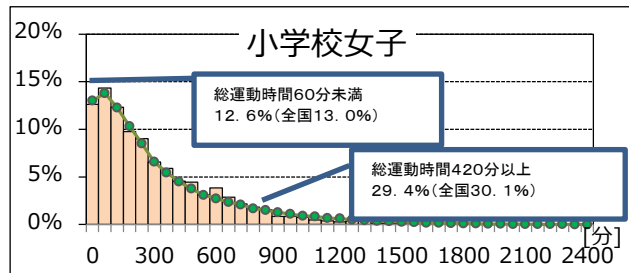
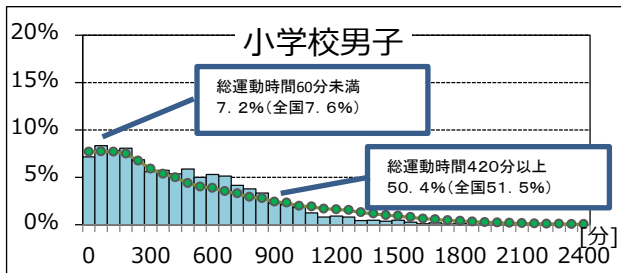
(2) 児童生徒質問紙調査の結果

(上段:山形県平均値、下段:全国平均の数値)

は、全国平均と比べ良好な県平均値

質問内容		小学校5年生						中学校2年生							
		男子			女子			男子			女子				
		H29	H30	R01	H29	H30	R01	H29	H30	R01	H29	H30	R01		
運動習慣の状況	① 所属	運動部・スポーツクラブへの所属(加入)	76.1%	75.1%	76.1%	55.5%	53.4%	53.8%							
		運動部所属(複数回答可)	79.1%	78.0%	77.7%	51.7%	51.4%	51.2%	87.1%	85.9%	84.7%	66.5%	66.7%	65.2%	
		スポーツクラブ所属(複数回答可)							78.0%	77.4%	75.6%	58.0%	58.5%	57.3%	
	② 運動時間	土曜日運動時間の平均(分)	118.8	111.5	108.0	72.9	71.1	68.9	211.8	205.3	180.5	173.5	168.3	148.9	
		日曜日運動時間の平均(分)	150.0	143.4	134.9	82.5	78.6	75.9	219.2	214.3	193.4	157.7	156.4	141.4	
		一週間の合計(分)	110.8	105.3	100.0	62.0	57.3	57.5	159.4	137.1	109.5	117.1	102.4	78.1	
		県平均-全国平均(分)	143.4	137.5	129.1	71.5	68.1	65.6	179.5	166.3	134.5	116.8	107.5	82.9	
		県平均-全国平均(分)	525.6	507.7	477.1	355.7	336.6	324.9	925.9	880.6	793.1	710.4	696.8	613.9	
		運動しない割合(0分)	614.1	589.7	556.8	373.8	354.4	348.9	948.5	917.1	817.5	682.6	668.7	596.0	
			-88.5	-82.0	-79.7	-18.1	-17.8	-24.0	-22.6	-36.5	-24.4	27.8	28.1	17.9	
運動やスポーツに関する意識	運動やスポーツをすること(好き・やや好き)	93.8%	93.2%	93.7%	87.9%	89.0%	88.6%	90.0%	89.8%	90.9%	80.8%	81.2%	80.1%		
		93.3%	93.0%	93.3%	87.3%	86.5%	87.6%	89.0%	88.6%	89.2%	78.6%	78.8%	79.1%		
	あなたにとって運動やスポーツ(大切・やや大切)	92.8%	91.9%	94.7%	88.9%	89.6%	92.7%	92.5%	92.3%	94.5%	87.2%	87.6%	90.7%		
	(保健)体育の授業(楽しい・やや楽しい)	92.4%	92.3%	94.2%	89.2%	89.0%	92.7%	90.6%	91.0%	93.1%	84.5%	86.1%	89.6%		
	中学校で授業以外に自主的に運動したい(思う)	94.6%	95.1%	94.7%	90.9%	91.9%	91.8%	89.7%	90.6%	90.3%	84.6%	86.4%	84.8%		
	中学校卒業後自主的に運動したい(思う)	94.4%	94.6%	94.7%	90.9%	90.7%	91.2%	88.2%	89.3%	89.1%	83.1%	84.4%	83.6%		
		82.3%	77.6%	79.1%	78.0%	72.4%	73.1%								
		83.3%	76.8%	77.3%	77.5%	69.1%	71.5%								
								74.7%	75.0%	72.9%	62.7%	63.6%	60.9%		
								70.7%	71.0%	70.6%	58.3%	59.2%	59.8%		

1週間の総運動時間の分布グラフ(山形県)



* 折れ線グラフは全国の分布です

〔山形県の児童生徒の特徴〕

- 運動部・スポーツクラブへの加入状況については、全国と比較して良好な状況。
- 運動実施状況については、1週間の総運動時間が全国より長いのは中学校女子のみである。
- 1週間の総運動時間が420分以上の児童生徒の割合は、中学校男女は全国より高いが、小学校男女の割合がやや低い。
- 1週間の総運動時間が0分の児童生徒の割合は、小学校男女、中学校男女全てで、全国より低い状況ではあるが、中学校女子は、運動する生徒とそうでない生徒の二極化が顕著にみられる。