

すこやかもがみ健康づくりネットワーク事業

実施中

最上地域は、糖尿病関連検査で正常値の人の割合が県内で最も低い状況です。(下図) また、保健指導判定値、受診勧奨値は他地域より高い状況にあります。

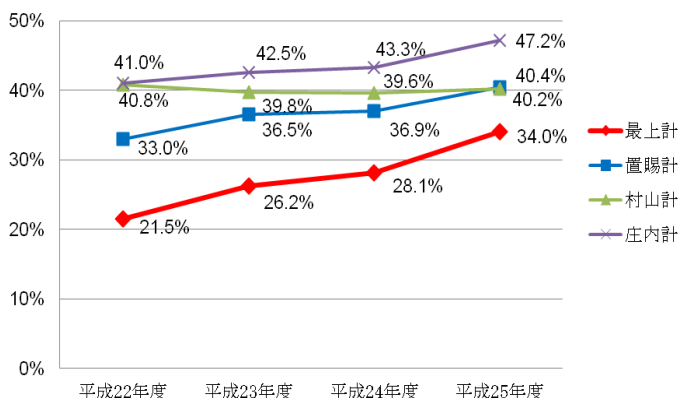
そこで、最上総合支庁では「あなたと あなたの大切な人のために 糖尿病予防！」をスローガンに糖尿病予防啓発を実施しています。

地域で、職場で、お店で最上地域の健康づくりを応援しています。

活動内容については
こちら



糖尿病関連検査正常値の人の割合の推移 (市町村国保)



愛情バランス弁当レシピ募集中!

詳細は裏面をご覧ください。

【お問合せ】山形県最上総合支庁(最上保健所) 新庄市金沢字大道上 2034 TEL0233-29-1267 平成 27 年度第 1 号

愛情♥バランス弁当レシピ募集!

最上地域の職場への手作り弁当持参率は約7割です。
最上総合支庁では「働き盛り世代向け」の栄養バランスのとれた弁当レシピを募集します。
お弁当から家族や自分の健康を考えてみませんか?

募集期間：平成27年7月27日～8月31日

賞および副賞：賞状と記念品

その他：受賞者の作品はレシピ集に掲載し、ホームページ等で紹介する予定です。

詳しくはこちらから



ご応募
お待ちしております

手作り弁当の
あなた

料理男子

自慢の愛妻弁当を
紹介したい
あなた



【お問合せ】山形県最上総合支庁(最上保健所) 新庄市金沢字大道上 2034 TEL0233-29-1267 平成 27 年度第 1 号