



# 山形県公報

平成29年3月3日(金)  
第2824号  
~~~~~  
毎週火・金曜日発行

## 目 次

### 告 示

|                                                  |                  |      |
|--------------------------------------------------|------------------|------|
| ○障害者の日常生活及び社会生活を総合的に支援するための法律による指定障害福祉サービス事業者の指定 | （最上総合支庁地域保健福祉課）  | …140 |
| ○生活保護法による指定医療機関の指定                               | （地域福祉推進課）        | … 同  |
| ○同                                               | （ 同 ）            | … 同  |
| ○生活保護法による指定医療機関の廃止の届出                            | （ 同 ）            | …141 |
| ○生活保護法による指定介護機関の変更の届出                            | （ 同 ）            | … 同  |
| ○生活保護法による指定介護機関の廃止の届出                            | （ 同 ）            | … 同  |
| ○生活保護法による指定施術機関の指定                               | （ 同 ）            | …142 |
| ○生活保護法による指定施術機関の変更の届出                            | （ 同 ）            | … 同  |
| ○生活保護法による指定施術機関の廃止の届出                            | （ 同 ）            | …144 |
| ○種畜証明書の交付                                        | （畜産振興課）          | … 同  |
| ○土地改良事業の計画変更の認可                                  | （最上総合支庁農村計画課）    | … 同  |
| ○県営土地改良事業の施行に伴う工事の完了                             | （置賜総合支庁農村計画課）    | …145 |
| ○民有保安林指定の解除の予定                                   | （林業振興課）          | … 同  |
| ○農林水産大臣の指定に係る解除予定保安林の通知                          | （ 同 ）            | … 同  |
| ○道路の区域の変更                                        | （村山総合支庁西村山建設総務課） | …146 |
| ○県道の供用の開始                                        | （ 同 ）            | … 同  |
| ○都市計画の変更                                         | （都市計画課）          | … 同  |
| ○同                                               | （ 同 ）            | … 同  |
| ○市町村決定に係る都市計画の変更の図書の写しの縦覧                        | （ 同 ）            | …147 |
| ○都市計画事業の変更の認可の告示                                 | （ 同 ）            | … 同  |
| ○同                                               | （ 同 ）            | … 同  |
| ○同                                               | （ 同 ）            | …148 |
| ○同                                               | （下水道課）           | … 同  |
| ○開発行為に関する工事の完了                                   | （村山総合支庁建築課）      | … 同  |

### 公安委員会関係

#### 規 則

|                      |      |
|----------------------|------|
| ○山形県道路交通規則の一部を改正する規則 | …149 |
|----------------------|------|

#### 告 示

|                            |      |
|----------------------------|------|
| ○山形県指定自動車教習所規程の一部を改正する規程   | …159 |
| ○山形県指定講習機関に関する規程の一部を改正する規程 | …168 |

### 海区漁業調整委員会関係

#### 指 示

|                          |      |
|--------------------------|------|
| ○漁業法による火光を利用した遊漁に係る光力の制限 | …172 |
| ○第二種共同漁業権（小型定置漁業）の保護区域   | …174 |

## 公 告

- 平成29年度調理師試験の実施……………（食品安全衛生課）…175  
 ○平成29年度前期技能検定の実施……………（雇用対策課）…同  
 ○平成29年度随時実施技能検定の実施……………（同）…180

## 告 示

## 山形県告示第125号

障害者の日常生活及び社会生活を総合的に支援するための法律（平成17年法律第123号）第29条第1項の規定により、指定障害福祉サービス事業者を次のとおり指定した。

平成29年3月3日

山形県知事 吉 村 美 栄 子

| 指定障害福祉サービス事業者の名称及び主たる事務所の所在地    | 事業所の名称及び所在地                         | 障害福祉サービスの種類 | 定員  | 指定年月日       |
|---------------------------------|-------------------------------------|-------------|-----|-------------|
| 特定非営利活動法人たんぼぼ作業所<br>新庄市堀端町7番40号 | 指定障害福祉サービス事業所たんぼぼ作業所<br>新庄市堀端町7番40号 | 就労継続支援（B型）  | 12名 | 平成29. 2. 21 |

## 山形県告示第126号

生活保護法（昭和25年法律第144号）第49条（中国残留邦人等の円滑な帰国の促進及び永住帰国後の自立の支援に関する法律（平成6年法律第30号）第14条第4項の規定により生活保護法の規定の例によることとされる場合を含む。）の規定により、指定医療機関を次のとおり指定した。

平成29年3月3日

山形県知事 吉 村 美 栄 子

| 指定医療機関の名称 | 指定医療機関の所在地  | 指定年月日      |
|-----------|-------------|------------|
| 荻原歯科診療所   | 鶴岡市馬場町7番15号 | 平成26. 7. 1 |

## 山形県告示第127号

生活保護法（昭和25年法律第144号）第49条（中国残留邦人等の円滑な帰国の促進並びに永住帰国した中国残留邦人等及び特定配偶者の自立の支援に関する法律（平成6年法律第30号）第14条第4項の規定により生活保護法の規定の例によることとされる場合を含む。）の規定により、指定医療機関を次のとおり指定した。

平成29年3月3日

山形県知事 吉 村 美 栄 子

| 指定医療機関の名称       | 指定医療機関の所在地      | 指定年月日       |
|-----------------|-----------------|-------------|
| さいとう脳神経・内科クリニック | 山形市桜田東一丁目14番18号 | 平成28. 11. 1 |
| けやき歯科クリニック      | 東根市神町北二丁目4番15号  | 同 12. 1     |

**山形県告示第128号**

生活保護法（昭和25年法律第144号）第50条の2（中国残留邦人等の円滑な帰国の促進並びに永住帰国した中国残留邦人等及び特定配偶者の自立の支援に関する法律（平成6年法律第30号）第14条第4項の規定により生活保護法の規定の例によることとされる場合を含む。）の規定により、指定医療機関から次のとおり廃止した旨の届出があった。

平成29年3月3日

山形県知事 吉 村 美 栄 子

| 指 定 医 療 機 関 の 名 称 | 指 定 医 療 機 関 の 所 在 地 | 廃止年月日      |
|-------------------|---------------------|------------|
| 三 條 ク リ ニ ッ ク     | 新庄市桧町10番7号          | 平成29. 1. 5 |

**山形県告示第129号**

生活保護法（昭和25年法律第144号）第54条の2第4項において準用する同法第50条の2（中国残留邦人等の円滑な帰国の促進及び永住帰国後の自立の支援に関する法律（平成6年法律第30号）第14条第4項の規定により生活保護法の規定の例によることとされる場合を含む。）の規定により、指定介護機関から次のとおり変更した旨の届出があった。

平成29年3月3日

山形県知事 吉 村 美 栄 子

## 1 届出をした指定介護機関の名称及び所在地

特定非営利活動法人ワーカーズコープ山形支所 陽だまり宅老所  
山形市美畑町11番28号

## 2 届出の内容

| 指 定 介 護 機 関 の 名 称                |                               | 変 更 年 月 日  |
|----------------------------------|-------------------------------|------------|
| 変 更 前                            | 変 更 後                         |            |
| 特定非営利活動法人ワーカーズコープ山形支所 三日町陽だまり宅老所 | 特定非営利活動法人ワーカーズコープ山形支所 陽だまり宅老所 | 平成25. 6. 1 |

| 指 定 介 護 機 関 の 所 在 地 |              | 変 更 年 月 日  |
|---------------------|--------------|------------|
| 変 更 前               | 変 更 後        |            |
| 山形市三日町二丁目1番41号      | 山形市美畑町11番28号 | 平成25. 6. 1 |

**山形県告示第130号**

生活保護法（昭和25年法律第144号）第54条の2第4項において準用する同法第50条の2（中国残留邦人等の円滑な帰国の促進並びに永住帰国した中国残留邦人等及び特定配偶者の自立の支援に関する法律（平成6年法律第30号）第14条第4項の規定により生活保護法の規定の例によることとされる場合を含む。）の規定により、指定介護機関から次のとおり廃止した旨の届出があった。

平成29年3月3日

山形県知事 吉 村 美 栄 子

| 指定介護機関の名称                     | 施設又は実施する事業の種類                                    | 指定介護機関の所在地          | 廃止年月日       |
|-------------------------------|--------------------------------------------------|---------------------|-------------|
| 特定非営利活動法人ワーカーズユープ山形支所 陽だまり宅老所 | 通 所 介 護                                          | 山形市美畑町11番28号        | 平成28. 3. 31 |
| 特定非営利活動法人ワーカーズユープ山形支所 陽だまり宅老所 | 介護予防通所介護                                         | 山形市美畑町11番28号        | 同 8. 23     |
| 温海ケアサービス                      | 福祉用具貸与<br>介護予防福祉用具貸与<br>特定福祉用具販売<br>特定介護予防福祉用具販売 | 鶴岡市温海己107番地         | 同 9. 30     |
| あすなる訪問介護事業所                   | 訪 問 介 護<br>介護予防訪問介護                              | 東村山郡中山町大字長崎3030番地31 | 同 10. 31    |

#### 山形県告示第131号

生活保護法（昭和25年法律第144号）第55条第1項（中国残留邦人等の円滑な帰国の促進並びに永住帰国した中国残留邦人等及び特定配偶者の自立の支援に関する法律（平成6年法律第30号）第14条第4項の規定により生活保護法の規定の例によることとされる場合を含む。）の規定により、指定施術機関を次のとおり指定した。

平成29年3月3日

山形県知事 吉 村 美 栄 子

| 指定施術機関の氏名 | 施 術 所 の 名 称 | 施 術 所 の 所 在 地  | 指定年月日       |
|-----------|-------------|----------------|-------------|
| 安 達 大 樹   | 北 山 形 接 骨 院 | 山形市北山形二丁目5番48号 | 平成29. 1. 13 |
| 佐 藤 貴 浩   | 北 山 形 接 骨 院 | 山形市北山形二丁目5番48号 | 同           |

#### 山形県告示第132号

生活保護法（昭和25年法律第144号）第55条第2項において準用する同法第50条の2（中国残留邦人等の円滑な帰国の促進並びに永住帰国した中国残留邦人等及び特定配偶者の自立の支援に関する法律（平成6年法律第30号）第14条第4項の規定により生活保護法の規定の例によることとされる場合を含む。）の規定により、指定施術機関から次のとおり変更した旨の届出があった。

平成29年3月3日

山形県知事 吉 村 美 栄 子

- 1 (1) 届出をした指定施術機関の氏名並びに施術所の名称及び所在地  
堀部 孝一  
在宅マッサージ治療院 シルバー  
米沢市東三丁目9番6号
- (2) 変更の内容

| 施術所の名称            |                 | 変更年月日      |
|-------------------|-----------------|------------|
| 変 更 前             | 変 更 後           |            |
| 在宅マッサージ治療院 寿楽 米沢店 | 在宅マッサージ治療院 シルバー | 平成29. 1. 1 |

| 施術所の所在地       |             | 変更年月日      |
|---------------|-------------|------------|
| 変 更 前         | 変 更 後       |            |
| 米沢市大町四丁目5番21号 | 米沢市東三丁目9番6号 | 平成29. 1. 1 |

## 2 (1) 届出をした指定施術機関の氏名並びに施術所の名称及び所在地

本田 淳  
在宅マッサージ治療院 シルバー  
米沢市東三丁目9番6号

## (2) 変更の内容

| 施術所の名称            |                 | 変更年月日      |
|-------------------|-----------------|------------|
| 変 更 前             | 変 更 後           |            |
| 在宅マッサージ治療院 寿楽 米沢店 | 在宅マッサージ治療院 シルバー | 平成29. 1. 1 |

| 施術所の所在地       |             | 変更年月日      |
|---------------|-------------|------------|
| 変 更 前         | 変 更 後       |            |
| 米沢市大町四丁目5番21号 | 米沢市東三丁目9番6号 | 平成29. 1. 1 |

## 3 (1) 届出をした指定施術機関の氏名並びに施術所の名称及び所在地

森屋 義男  
在宅マッサージ治療院 シルバー  
米沢市東三丁目9番6号

## (2) 変更の内容

| 施術所の名称            |                 | 変更年月日      |
|-------------------|-----------------|------------|
| 変 更 前             | 変 更 後           |            |
| 在宅マッサージ治療院 寿楽 米沢店 | 在宅マッサージ治療院 シルバー | 平成29. 1. 1 |

| 施術所の所在地       |             | 変更年月日      |
|---------------|-------------|------------|
| 変更前           | 変更後         |            |
| 米沢市大町四丁目5番21号 | 米沢市東三丁目9番6号 | 平成29. 1. 1 |

**山形県告示第133号**

生活保護法（昭和25年法律第144号）第55条第2項において準用する同法第50条の2（中国残留邦人等の円滑な帰国の促進並びに永住帰国した中国残留邦人等及び特定配偶者の自立の支援に関する法律（平成6年法律第30号）第14条第4項の規定により生活保護法の規定の例によることとされる場合を含む。）の規定により、指定施術機関から次のとおり廃止した旨の届出があった。

平成29年3月3日

山形県知事 吉 村 美 栄 子

| 指定施術機関の氏名 | 施 術 所 の 名 称 | 施 術 所 の 所 在 地  | 廃止年月日       |
|-----------|-------------|----------------|-------------|
| 木 村 貞 春   | や く わ 接 骨 院 | 寒河江市本町二丁目9番33号 | 平成28. 4. 30 |

**山形県告示第134号**

家畜改良増殖法（昭和25年法律第209号）第4条第1項第2号の規定により、地方臨時種畜検査に係る種畜証明書を次のとおり交付した。

平成29年3月3日

山形県知事 吉 村 美 栄 子

| 証明書番号       | 家畜の<br>種 類 | 品 種    | 名 前                     | 飼 養 者     |                     |
|-------------|------------|--------|-------------------------|-----------|---------------------|
|             |            |        |                         | 住 所       | 名 称                 |
| 31606990002 | 豚          | デュロック種 | フューチャー フジ シマクラ 10 0040  | 酒田市浜中字八窪1 | 山形県農業総合研究センター 養豚試験場 |
| 31606990003 | 豚          | デュロック種 | サリー フューチャー シマクラ 9 0054  | 酒田市浜中字八窪1 | 山形県農業総合研究センター 養豚試験場 |
| 31606990004 | 豚          | デュロック種 | ユメサクラエース フジ ヤマガタ 6 0002 | 酒田市浜中字八窪1 | 山形県農業総合研究センター 養豚試験場 |
| 31606990005 | 豚          | デュロック種 | ユメサクラエース フジ ヤマガタ 2 0001 | 酒田市浜中字八窪1 | 山形県農業総合研究センター 養豚試験場 |

**山形県告示第135号**

土地改良法（昭和24年法律第195号）第48条第1項の規定により、土地改良事業計画の変更を次のとおり認可した。

平成29年3月3日

山形県知事 吉 村 美 栄 子

- 1 土地改良事業計画を変更した者の名称

新庄市鶴の子土地改良区（土地改良事業計画（維持管理））

2 認可年月日

平成29年2月23日

山形県告示第136号

県営土地改良事業の施行に伴う工事を次のとおり完了した。

平成29年3月3日

山形県知事 吉 村 美 栄 子

| 事業名                   | 地区名   | 工事完了年月日     |
|-----------------------|-------|-------------|
| 農村地域防災減災事業（河川工作物応急対策） | 諏訪堰地区 | 平成27年12月24日 |
| 農村地域防災減災事業（地域ため池）     | 水頭地区  | 平成28年5月27日  |
| 水利区域内農地集積促進整備事業       | 屋代郷地区 | 平成28年12月13日 |
| 水利区域内農地集積促進整備事業       | 関根地区  | 平成29年2月8日   |

山形県告示第137号

森林法（昭和26年法律第249号）第26条の2第2項の規定により、次のとおり保安林の指定を解除する予定である。

平成29年3月3日

山形県知事 吉 村 美 栄 子

1 解除予定保安林の所在場所

米沢市大字関字平賀沢3927-1、字小深沢3928-1（以上2筆について次の図に示す部分に限る。）

2 保安林として指定された目的

公衆の保健

3 保安林解除の理由

道路用地とするため

（「次の図」は、省略し、その図面を農林水産部林業振興課及び米沢市役所に備え置いて縦覧に供する。）

山形県告示第138号

森林法（昭和26年法律第249号）第29条の規定により、農林水産大臣から、次のとおり保安林の指定を解除する予定である旨の通知があった。

平成29年3月3日

山形県知事 吉 村 美 栄 子

1 解除予定保安林の所在場所

米沢市大字関字平賀沢3927-1、字小深沢3928-1（以上2筆について次の図に示す部分に限る。）

2 保安林として指定された目的

土砂の流出の防備

3 保安林解除の理由

道路用地とするため

（「次の図」は、省略し、その図面を農林水産部林業振興課及び米沢市役所に備え置いて縦覧に供する。）

**山形県告示第139号**

道路法（昭和27年法律第180号）第18条第1項の規定により、道路の区域を次のとおり変更した。

なお、関係図面は、村山総合支庁建設部西村山建設総務課において平成29年3月3日から同月17日まで縦覧に供する。

平成29年3月3日

山形県知事 吉 村 美 栄 子

- 1 道路の種類 県道
- 2 路線名 左沢浮島線
- 3 変更の区間並びに当該区間に係る敷地の幅員及びその延長

| 区 間                              | 旧新の別 | 敷地の幅員             | 延 長    |
|----------------------------------|------|-------------------|--------|
| 西村山郡朝日町大字大沼字川前554番2から<br>同 3番3まで | 旧    | 51.6メートル<br>} 9.1 | 33メートル |
| 同 上                              | 新    | 51.6メートル<br>} 9.1 | 同 上    |

**山形県告示第140号**

道路法（昭和27年法律第180号）第18条第2項の規定により、県道の供用を次のとおり開始する。

なお、関係図面は、村山総合支庁建設部西村山建設総務課において平成29年3月3日から同月17日まで縦覧に供する。

平成29年3月3日

山形県知事 吉 村 美 栄 子

- 1 路線名 左沢浮島線
- 2 供用開始の区間 西村山郡朝日町大字大沼字川前554番2から  
同 3番3まで
- 3 供用開始の期日 平成29年3月3日

**山形県告示第141号**

都市計画法（昭和43年法律第100号）第21条第1項の規定により次の都市計画を変更したので、関係図書の写しを次のとおり縦覧に供する。

平成29年3月3日

山形県知事 吉 村 美 栄 子

- 1 都市計画の種類  
酒田都市計画区域区分
- 2 都市計画を変更した土地の区域
  - (1) 市街化区域から市街化調整区域に変わる部分  
酒田市高砂字高砂及び新町字光ヶ丘地内
  - (2) 市街化調整区域から市街化区域に変わる部分  
酒田市高砂字古湊及び字高砂地内
  - (3) 市街化区域に決定する部分  
酒田市宮海字南浜地内並びに新町字光ヶ丘及び大浜二丁目地先
- 3 縦覧の場所  
県土整備部都市計画課及び庄内総合支庁建設部道路計画課

**山形県告示第142号**

都市計画法（昭和43年法律第100号）第21条第1項の規定により次の都市計画を変更したので、関係図書の写しを次のとおり縦覧に供する。

平成29年3月3日

山形県知事 吉 村 美 栄 子



- 1 都市計画の種類  
酒田都市計画臨港地区
- 2 都市計画を変更した土地の区域
  - (1) 追加する部分  
酒田市宮海字南浜地内並びに新町字光ヶ丘及び大浜二丁目地先
  - (2) 削除する部分  
なし
- 3 縦覧の場所  
県土整備部都市計画課及び庄内総合支庁建設部道路計画課

---

**山形県告示第143号**

都市計画法（昭和43年法律第100号）第21条第2項において準用する同法第20条第2項の規定により、同法第21条第2項において準用する同法第20条第1項の規定に基づき鶴岡市から送付のあった都市計画の変更の図書の写しを次のとおり縦覧に供する。

平成29年3月3日

山形県知事 吉 村 美 栄 子

- 1 変更に係る都市計画の種類  
鶴岡都市計画高度地区
- 2 縦覧の場所  
県土整備部都市計画課

---

**山形県告示第144号**

次のとおり都市計画法（昭和43年法律第100号）第63条第2項において準用する同法第62条第1項の規定による告示があった。

平成29年3月3日

山形県知事 吉 村 美 栄 子

- 1 都市計画事業の種類及び名称
  - (1) 種 類 山形広域都市計画道路事業
  - (2) 名 称 3・4・207号山形老野森線
- 2 施行者の名称  
山形県
- 3 事業所の所在地  
山形市松波二丁目8番1号
- 4 事業地の所在
  - (1) 収用の部分 変更なし
  - (2) 使用の部分 なし
- 5 告示年月日及び番号  
平成29年2月24日 東北地方整備局告示第40号

---

**山形県告示第145号**

次のとおり都市計画法（昭和43年法律第100号）第63条第2項において準用する同法第62条第1項の規定による告示があった。

平成29年3月3日

山形県知事 吉 村 美 栄 子

- 1 都市計画事業の種類及び名称
  - (1) 種 類 山形広域都市計画道路事業
  - (2) 名 称 3・2・5号旅籠町八日町線
- 2 施行者の名称  
山形県
- 3 事務所の所在地

山形市松波二丁目8番1号

4 事業地の所在

- (1) 収用の部分 変更なし  
(2) 使用の部分 なし

5 告示年月日及び番号

平成29年2月24日 東北地方整備局告示第41号

---

**山形県告示第146号**

次のとおり都市計画法（昭和43年法律第100号）第63条第2項において準用する同法第62条第1項の規定による告示があった。

平成29年3月3日

山形県知事 吉 村 美 栄 子

1 都市計画事業の種類及び名称

- (1) 種 類 寒河江都市計画道路事業  
(2) 名 称 3・4・11号柴橋日田線

2 施行者の名称

山形県

3 事務所の所在地

山形市松波二丁目8番1号

4 事業地の所在

- (1) 収用の部分 変更なし  
(2) 使用の部分 なし

5 告示年月日及び番号

平成29年2月24日 東北地方整備局告示第42号

---

**山形県告示第147号**

次のとおり都市計画法（昭和43年法律第100号）第63条第2項において準用する同法第62条第1項の規定による告示があった。

平成29年3月3日

山形県知事 吉 村 美 栄 子

1 都市計画事業の種類及び名称

- (1) 種 類 南陽都市計画、高島都市計画及び川西都市計画下水道事業  
(2) 名 称 最上川流域下水道（置賜処理区）

2 施行者の名称

山形県

3 事務所の所在地

山形市松波二丁目8番1号

4 事業地の所在

- (1) 収用の部分 変更なし  
(2) 使用の部分 なし

5 告示年月日及び番号

平成29年2月24日 東北地方整備局告示第39号

---

**山形県告示第148号**

次の開発行為は、完了した。

平成29年3月3日

山形県知事 吉 村 美 栄 子

1 許可番号

平成29年1月26日 指令村総建第256号

2 開発区域に含まれる地域の名称

- 寒河江市中央工業団地183番、183番2、184番、183番地先
- 3 開発許可を受けた者の住所及び名称  
寒河江市土地開発公社 寒河江市中央一丁目9番45号

## 公安委員会関係

### 規 則

山形県道路交通規則の一部を改正する規則をここに公布する。

平成29年3月3日

山 形 県 公 安 委 員 会

委員 長 吉 田 眞 一 郎

#### 山形県公安委員会規則第1号

##### 山形県道路交通規則の一部を改正する規則

山形県道路交通規則（昭和49年2月県公安委員会規則第1号）の一部を次のように改正する。

第29条の2を次のように改める。

（やむを得ない理由を証する書類の提出）

第29条の2 施行規則第29条の2の4第4項及び第29条の2の5第4項に規定するやむを得ない理由のあることを証する書類を提出しようとする者は、別記様式第27号の2の2によるやむを得ない理由届出書を公安委員会に提出しなければならない。

第29条の2の次に次の1条を加える。

（臨時適性検査の通知等）

第29条の3 法第102条第1項から第3項までの規定のいずれかに該当することを理由として同条第6項の規定による適性検査の通知をするときは、別記様式第27号の2の3の認知機能検査の結果に基づく臨時適性検査通知書によつて行うものとする。

2 法第102条第1項から第3項までの規定により医師の診断書の提出を命ずるときは、別記様式第27号の2の4の認知機能検査の結果に基づく診断書提出命令書を交付して行うものとする。

3 法第102条第5項及び令第37条の7第1号に規定する適性検査の申出は、別記様式第27号の3の臨時適性検査申出書によつて行うものとする。

4 法第102条第6項に規定する適性検査の通知（第1項の通知を除く。）は、次の各号に掲げる者に対し、それぞれ当該各号に定める通知書によつて行うものとする。

(1) 法第84条第1項に規定する運転免許（仮運転免許を除く。）を受けた者 別記様式第27号の4の臨時適性検査通知書

(2) 法第84条第1項に規定する運転免許（仮運転免許に限る。）を受けた者 別記様式第27号の5の臨時適性検査通知書（仮運転免許）

(3) 法第89条第1項に規定する運転免許試験（仮運転免許試験を除く。）に合格した者 別記様式第27号の6の臨時適性検査通知書

(4) 法第89条第1項に規定する運転免許試験（仮運転免許試験に限る。）に合格した者 別記様式第27号の7の臨時適性検査通知書（仮運転免許）

5 法第107条の4第1項の規定による適性検査の通知は、別記様式第27号の8の臨時適性検査通知書によつて行うものとする。

第31条第4項中「及び認知機能検査」を「、認知機能検査」に、「又は法」を「又は」に、「を受けようとする者」を「及び臨時認知機能検査（法第101条の7第1項に規定する認知機能検査をいう。）を受けようとする者」に改め、同条第10項中「中型車講習終了証明書」を「中型車講習終了証明書、準中型車講習終了証明書」に改める。

別表第1中

臨時適性検査申出書（別記様式第27号の3）

運転免許証返納届出書（別記様式第28号）

警察本部長又は住所地在管轄する警察署長

を

|                           |                     |
|---------------------------|---------------------|
| やむを得ない理由届出書（別記様式第27号の2の2） | 警察本部長又は住所地を管轄する警察署長 |
| 臨時適性検査申出書（別記様式第27号の3）     |                     |
| 運転免許証返納届出書（別記様式第28号）      |                     |

に改める。

別記様式第1号中「発行日 平成 年 月 日」を「発行日 年 月 日」に、  
「有効期限 平成 年 月 日まで」を「有効期限 年 月 日まで」に改める。  
別記様式第7号の9中

理由

- この処分について不服があるときは、この処分があつたことを知つた日の翌日から起算して3か月以内に、山形県公安委員会に対して審査請求をすることができます。ただし、その期間内であつても、処分の日から起算して1年を経過したときは、審査請求をすることができません。
- この処分の取消しの訴えは、この処分があつたことを知つた日の翌日から起算して6か月以内に、山形県を被告として（訴訟において山形県を代表する者は山形県公安委員会となります。）提起することができます。ただし、その期間内であつても、処分の日から起算して1年を経過したときは、処分の取消しの訴えを提起することができません。
- この処分について1の審査請求をした場合の処分の取消しの訴えは、審査請求に対する裁決があつたことを知つた日の翌日から起算して6か月以内に提起することができます。ただし、その期間内であつても、裁決の日から起算して1年を経過したときは、処分の取消しの訴えを提起することができません。

を

理由

- この処分について不服があるときは、この処分があつたことを知つた日の翌日から起算して3か月以内に、山形県公安委員会に対して審査請求をすることができます。ただし、その期間内であつても、処分の日から起算して1年を経過したときは、審査請求をすることができません。
- この処分の取消しの訴えは、この処分があつたことを知つた日の翌日から起算して6か月以内に、山形県を被告として（訴訟において山形県を代表する者は山形県公安委員会となります。）提起することができます。ただし、その期間内であつても、処分の日から起算して1年を経過したときは、処分の取消しの訴えを提起することができません。
- この処分について1の審査請求をした場合の処分の取消しの訴えは、審査請求に対する裁決があつたことを知つた日の翌日から起算して6か月以内に提起することができます。ただし、その期間内であつても、裁決の日から起算して1年を経過したときは、処分の取消しの訴えを提起することができません。

に改める。

別記様式第7号の10中

この処分の取消しの訴えは、この処分があつたことを知つた日の翌日から起算して6か月以内に、山形県を被告として（訴訟において山形県を代表する者は山形県公安委員会となります。）提起することができます。ただし、その期間内であつても、処分の日から起算して1年を経過したときは、処分の取消しの訴えを提起することができません。

を

- 1 この処分について不服があるときは、この処分があつたことを知つた日の翌日から起算して3か月以内に、山形県公安委員会に対して審査請求をすることができます。ただし、その期間内であつても、処分の日から起算して1年を経過したときは、審査請求をすることができません。
- 2 この処分の取消しの訴えは、この処分があつたことを知つた日の翌日から起算して6か月以内に、山形県を被告として（訴訟において山形県を代表する者は山形県公安委員会となります。）提起することができます。ただし、その期間内であつても、処分の日から起算して1年を経過したときは、処分の取消しの訴えを提起することができません。
- 3 この処分について1の審査請求をした場合の処分の取消しの訴えは、審査請求に対する裁決があつたことを知つた日の翌日から起算して6か月以内に提起することができます。ただし、その期間内であつても、裁決の日から起算して1年を経過したときは、処分の取消しの訴えを提起することができません。

に改める。

別記様式第7号の22中

理由

この返納命令書の交付を受けた者は、その交付の日から10日以内に当該駐車監視員資格者証を山形県公安委員会に返納しなければならない。

なお、この処分の取消しの訴えは、この処分があつたことを知つた日の翌日から起算して6か月以内に山形県を被告として（訴訟において山形県を代表する者は山形県公安委員会となります。）提起することができます。ただし、その期間内であつても、処分の日から起算して1年を経過したときは、処分の取消しの訴えを提起することができません。

を

理由

この返納命令書の交付を受けた者は、その交付の日から10日以内に当該駐車監視員資格者証を山形県公安委員会に返納しなければならない。

- 1 この処分について不服があるときは、この処分があつたことを知つた日の翌日から起算して3か月以内に、山形県公安委員会に対して審査請求をすることができます。ただし、その期間内であつても、処分の日から起算して1年を経過したときは、審査請求をすることができません。
- 2 この処分の取消しの訴えは、この処分があつたことを知つた日の翌日から起算して6か月以内に、山形県を被告として（訴訟において山形県を代表する者は山形県公安委員会となります。）提起することができます。ただし、その期間内であつても、処分の日から起算して1年を経過したときは、処分の取消しの訴えを提起することができません。
- 3 この処分について1の審査請求をした場合の処分の取消しの訴えは、審査請求に対する裁決があつたことを知つた日の翌日から起算して6か月以内に提起することができます。ただし、その期間内であつても、裁決の日から起算して1年を経過したときは、処分の取消しの訴えを提起することができません。

に改める。

別記様式第17号中

|   |   |   |   |   |   |   |   |   |   |   |   |   |    |
|---|---|---|---|---|---|---|---|---|---|---|---|---|----|
| 大 | 中 | 普 | 大 | 大 | 普 | 小 | 原 | け | 大 | 中 | 普 | 大 | けん |
| 型 | 型 | 通 | 特 | 自 | 自 | 特 | 付 | 引 | 二 | 二 | 二 | 特 | 二  |

を

|        |        |             |        |        |             |             |        |        |         |             |             |             |             |              |
|--------|--------|-------------|--------|--------|-------------|-------------|--------|--------|---------|-------------|-------------|-------------|-------------|--------------|
| 大<br>型 | 中<br>型 | 準<br>中<br>型 | 普<br>通 | 大<br>特 | 大<br>自<br>二 | 普<br>自<br>二 | 小<br>特 | 原<br>付 | けん<br>引 | 大<br>型<br>二 | 中<br>型<br>二 | 普<br>通<br>二 | 大<br>特<br>二 | けん<br>引<br>二 |
|--------|--------|-------------|--------|--------|-------------|-------------|--------|--------|---------|-------------|-------------|-------------|-------------|--------------|

に、

| 乗 用      |        |        |        | 貨 物    |        |        |        | 大型<br>特殊 | 小型<br>特殊    | 大型<br>二輪    | 普通<br>二輪 | 計 |
|----------|--------|--------|--------|--------|--------|--------|--------|----------|-------------|-------------|----------|---|
| 大型       | 中型     | 普通     | 軽      | 大型     | 中型     | 普通     | 軽      |          |             |             |          |   |
|          |        |        |        |        |        |        |        |          |             |             |          |   |
| 免許<br>種別 | 大型     |        | 中型     |        | 普通     |        | 大特     |          | 大<br>自<br>二 | 普<br>自<br>二 | 小<br>特   | 計 |
|          | 一<br>種 | 二<br>種 | 一<br>種 | 二<br>種 | 一<br>種 | 二<br>種 | 一<br>種 | 二<br>種   |             |             |          |   |
| 専<br>従   |        |        |        |        |        |        |        |          |             |             |          |   |
| 予<br>備   |        |        |        |        |        |        |        |          |             |             |          |   |

を

| 乗 用      |        |        |        | 貨 物    |             |        |        | 大型<br>特殊 | 小型<br>特殊 | 大型<br>二輪    | 普通<br>二輪    | 計      |   |
|----------|--------|--------|--------|--------|-------------|--------|--------|----------|----------|-------------|-------------|--------|---|
| 大型       | 中型     | 普通     | 軽      | 大型     | 中型          | 準<br>中 | 普通     |          |          |             |             |        | 軽 |
|          |        |        |        |        |             |        |        |          |          |             |             |        |   |
| 免許<br>種別 | 大型     |        | 中型     |        | 準<br>中<br>型 | 普通     |        | 大特       |          | 大<br>自<br>二 | 普<br>自<br>二 | 小<br>特 | 計 |
|          | 一<br>種 | 二<br>種 | 一<br>種 | 二<br>種 |             | 一<br>種 | 二<br>種 | 一<br>種   | 二<br>種   |             |             |        |   |
| 専<br>従   |        |        |        |        |             |        |        |          |          |             |             |        |   |
| 予<br>備   |        |        |        |        |             |        |        |          |          |             |             |        |   |

に改める。

別記様式第17号の2中

|        |        |        |        |             |             |        |        |         |             |             |             |             |              |
|--------|--------|--------|--------|-------------|-------------|--------|--------|---------|-------------|-------------|-------------|-------------|--------------|
| 大<br>型 | 中<br>型 | 普<br>通 | 大<br>特 | 大<br>自<br>二 | 普<br>自<br>二 | 小<br>特 | 原<br>付 | けん<br>引 | 大<br>型<br>二 | 中<br>型<br>二 | 普<br>通<br>二 | 大<br>特<br>二 | けん<br>引<br>二 |
|--------|--------|--------|--------|-------------|-------------|--------|--------|---------|-------------|-------------|-------------|-------------|--------------|

を

|        |        |             |        |        |             |             |        |        |         |             |             |             |             |              |
|--------|--------|-------------|--------|--------|-------------|-------------|--------|--------|---------|-------------|-------------|-------------|-------------|--------------|
| 大<br>型 | 中<br>型 | 準<br>中<br>型 | 普<br>通 | 大<br>特 | 大<br>自<br>二 | 普<br>自<br>二 | 小<br>特 | 原<br>付 | けん<br>引 | 大<br>型<br>二 | 中<br>型<br>二 | 普<br>通<br>二 | 大<br>特<br>二 | けん<br>引<br>二 |
|--------|--------|-------------|--------|--------|-------------|-------------|--------|--------|---------|-------------|-------------|-------------|-------------|--------------|

に、

| 乗 用  |    |    |    | 貨 物 |    |    |    | 大型特殊 | 小型特殊 | 大型二輪 | 普通二輪 | 計 |
|------|----|----|----|-----|----|----|----|------|------|------|------|---|
| 大型   | 中型 | 普通 | 軽  | 大型  | 中型 | 普通 | 軽  |      |      |      |      |   |
|      |    |    |    |     |    |    |    |      |      |      |      |   |
| 免許種別 | 大型 |    | 中型 |     | 普通 |    | 大特 |      | 大自二  | 普自二  | 小特   | 計 |
|      | 一種 | 二種 | 一種 | 二種  | 一種 | 二種 | 一種 | 二種   |      |      |      |   |
| 専従   |    |    |    |     |    |    |    |      |      |      |      |   |
| 予備   |    |    |    |     |    |    |    |      |      |      |      |   |

を

| 乗 用  |    |    |    | 貨 物 |     |    |    | 大型特殊 | 小型特殊 | 大型二輪 | 普通二輪 | 計  |   |
|------|----|----|----|-----|-----|----|----|------|------|------|------|----|---|
| 大型   | 中型 | 普通 | 軽  | 大型  | 中型  | 準中 | 普通 |      |      |      |      |    | 軽 |
|      |    |    |    |     |     |    |    |      |      |      |      |    |   |
| 免許種別 | 大型 |    | 中型 |     | 準中型 | 普通 |    | 大特   |      | 大自二  | 普自二  | 小特 | 計 |
|      | 一種 | 二種 | 一種 | 二種  |     | 一種 | 二種 | 一種   | 二種   |      |      |    |   |
| 専従   |    |    |    |     |     |    |    |      |      |      |      |    |   |
| 予備   |    |    |    |     |     |    |    |      |      |      |      |    |   |

に改める。

別記様式第27号の2中 「第18条の4第2項  
第29条の5第2項」 を 「第18条の4第2項  
第29条の3第3項 第29条の5第2項」 に改め、同様式の備考第2項中「及び」を  
第29条の5第2項」

「、第29条の3第3項及び」に、「主治医」を「主治医（認知症については、認知症に関する専門医又は認知症に係る主治医）」に、「意見」を「意見（認知症に関しては、認知症の診断に係る検査結果と認知症に該当していないと認められるかどうかに関する当該医師の意見）」に改め、同様式の次に次の3様式を加える。

## 様式第27号の2の2（第29条の2関係）

## やむを得ない理由届出書

年 月 日

山形県公安委員会 殿

道路交通法第101条の7 第2項  
第5項の規定により通知を受けましたが、道路交通法施行令第37条の6の4に規定する理由に該当しているため、道路交通法施行規則第29条の2の4第4項又は同規則第29条の2の5第4項の書類を添えて届け出ます。

|                    |                                                                                                                                                                                                                                                                                                                                                                                                                             |
|--------------------|-----------------------------------------------------------------------------------------------------------------------------------------------------------------------------------------------------------------------------------------------------------------------------------------------------------------------------------------------------------------------------------------------------------------------------|
| 氏名                 | 男・女                                                                                                                                                                                                                                                                                                                                                                                                                         |
| 生年月日               | 年 月 日生（ 歳）                                                                                                                                                                                                                                                                                                                                                                                                                  |
| 住所                 | 電話番号                                                                                                                                                                                                                                                                                                                                                                                                                        |
| 通知を受けた日            | 年 月 日                                                                                                                                                                                                                                                                                                                                                                                                                       |
| 届出理由               | <input type="checkbox"/> 海外旅行をしている<br>（道路交通法施行令第37条の6の4第1号）<br><input type="checkbox"/> 災害を受けている<br>（道路交通法施行令第37条の6の4第2号）<br><input type="checkbox"/> 病気にかかり、又は負傷している<br>（道路交通法施行令第37条の6の4第3号）<br><input type="checkbox"/> 法令の規定により身体を拘束されている<br>（道路交通法施行令第37条の6の4第4号）<br><input type="checkbox"/> 社会慣習上、又は業務上の緊急の用務がある<br>（道路交通法施行令第37条の6の4第5号）<br><input type="checkbox"/> 公安委員会がやむを得ないと認める事情がある<br>（道路交通法施行令第37条の6の4第6号） |
| やむを得ない理由を証明する書類の名称 |                                                                                                                                                                                                                                                                                                                                                                                                                             |
| 備考                 |                                                                                                                                                                                                                                                                                                                                                                                                                             |

- 備考 1 この届出書は、やむを得ない理由により、通知を受けた日の翌日から起算して1月以内に臨時認知機能検査を受検、又は臨時高齢者講習を受講できない場合に、その理由を公安委員会に届け出る際に用いる（上記の届出理由以外の理由で届け出ることはできません）。
- 2 道路交通法第101条の7第2項は臨時認知機能検査の通知、同条第5項は臨時高齢者講習の通知を示すので、該当する項に○印をつけること。
- 3 届出理由欄は、該当する理由の□内に✓印を記入すること。
- 4 やむを得ない理由を証明する書類は、必ず添付すること。
- 5 用紙の大きさは、日本工業規格A列4番とする。



様式第27号の2の3（第29条の3関係）

認知機能検査の結果に基づく臨時適性検査通知書

年 月 日

住所

殿

山形県公安委員会 印

あなたは、認知機能検査の結果、「記憶力・判断力が低くなっている」との判定を受けたことから、道路  
第1項  
交通法第102条 第2項 による臨時適性検査（認知症の専門医による診断）を下記のとおり実施いたします  
第3項  
ので、通知します。

この通知を受け、やむを得ない理由なく臨時適性検査を受けない場合は、運転免許の  
拒 否  
保 留 の処分  
取 消 し  
効力の停止  
を受けることとなります。

|                            |  |
|----------------------------|--|
| 適性検査を行う理由<br>となつた認知機能検査の結果 |  |
| 適性検査の期日                    |  |
| 適性検査の場所                    |  |
| 備 考                        |  |

- 備考 1 道路交通法第102条第4項の規定による適性検査に係る通知を受けた方が、認知症の検査及び診断の結果が記載された専門医又は主治医（かかりつけ医）の診断書を提出した場合には、臨時適性検査（認知症の専門医による診断）を受ける必要はありません。
- 2 診断書を提出する場合は、年 月 日までに、山形県警察本部交通部運転免許課に提出してください。
- 3 用紙の大きさは、日本工業規格A列4番とする。

様式第27号の2の4（第29条の3関係）

認知機能検査の結果に基づく診断書提出命令書

年 月 日

住所

殿

山形県公安委員会 印

あなたは、認知機能検査の結果、「記憶力・判断力が低くなっている」との判定を受け、認知症のおそれ

第1項

（疑い）があることから、道路交通法第102条 第2項 により、下記のとおり、道路交通法施行規則第29条

第3項

の3第3項に規定する要件を満たす医師の診断書（認知症の専門医又は主治医（かかりつけ医）が作成した診断書であつて、診断に係る検査の結果及び認知症に該当しないと認められるかどうかに関する当該医師の意見が記載されているもの）の提出を命じます。

なお、やむを得ない理由なく診断書を提出しない場合は、運転免許

が拒否される  
が保留される  
が取り消される  
の効力が停止される  
こととなりま

す。

また、提出された診断書が上記の要件（認知症の専門医又は主治医（かかりつけ医）が作成した診断書であつて、診断に係る検査の結果及び認知症に該当しないと認められるかどうかに関する当該医師の意見が記載されているもの）を満たさない場合、上記運転免許の行政処分を行うか、改めて臨時適性検査又は診断書提出命令を行うこととなりますので、御注意ください。

|                                   |  |
|-----------------------------------|--|
| 診断書の提出を命ず<br>る理由となつた認知<br>機能検査の結果 |  |
| 診断書の提出期限                          |  |
| 診断書の提出先                           |  |
| 備考                                |  |

備考 用紙の大きさは、日本工業規格A列4番とする。

別記様式第27号の3中「第29条の2」を「第29条の3」に、「第37条の7第2項第1号」を「第37条の7第1号」に改める。

別記様式第27号の4中「第29条の2」を「第29条の3」に、第3項を「第4項  
第5項」に改める。  
第4項  
第5項

別記様式第27号の5中「第29条の2」を「第29条の3」に、「第37条の7第2項第1号」を「第37条の7第1号」に改め、同様式の備考第2項中「第37条の7第2項第1号」を「第37条の7第1号」に改める。

別記様式第27号の6から別記様式第27号の8までの規定中「第29条の2」を「第29条の3」に改める。

別記様式第29号の2中

|   |   |   |   |   |   |   |   |    |   |   |   |   |    |
|---|---|---|---|---|---|---|---|----|---|---|---|---|----|
| 大 | 中 | 普 | 大 | 大 | 普 | 小 | 原 | けん | 大 | 中 | 普 | 大 | けん |
| 型 | 型 | 通 | 特 | 自 | 自 | 特 | 付 | 引  | 型 | 型 | 通 | 特 | 二  |

を

|   |   |   |   |   |   |   |   |   |    |   |   |   |   |    |
|---|---|---|---|---|---|---|---|---|----|---|---|---|---|----|
| 大 | 中 | 準 | 普 | 大 | 大 | 普 | 小 | 原 | けん | 大 | 中 | 普 | 大 | けん |
| 型 | 型 | 中 | 通 | 特 | 自 | 自 | 特 | 付 | 引  | 型 | 型 | 通 | 特 | 二  |

に、

|                 |  |  |  |  |  |  |  |  |  |  |  |  |  |
|-----------------|--|--|--|--|--|--|--|--|--|--|--|--|--|
| 県 証 紙 ち ょ う 付 欄 |  |  |  |  |  |  |  |  |  |  |  |  |  |
|-----------------|--|--|--|--|--|--|--|--|--|--|--|--|--|

を

|             |  |  |  |  |  |  |  |  |  |  |  |  |  |
|-------------|--|--|--|--|--|--|--|--|--|--|--|--|--|
| 県 証 紙 貼 付 欄 |  |  |  |  |  |  |  |  |  |  |  |  |  |
|-------------|--|--|--|--|--|--|--|--|--|--|--|--|--|

に改める。

別記様式第30号中

|       |   |   |   |   |   |   |   |    |       |   |   |   |    |             |       |
|-------|---|---|---|---|---|---|---|----|-------|---|---|---|----|-------------|-------|
| 第一種免許 |   |   |   |   |   |   |   |    | 第二種免許 |   |   |   |    | 有効期間<br>の末日 | 年 月 日 |
|       |   |   |   |   |   |   |   |    |       |   |   |   |    |             |       |
| 大     | 中 | 普 | 大 | 大 | 普 | 小 | 原 | けん | 大     | 中 | 普 | 大 | けん |             |       |
| 型     | 型 | 通 | 特 | 自 | 自 | 特 | 付 | 引  | 型     | 型 | 通 | 特 | 引  |             |       |

を

|       |   |   |   |   |   |   |   |   |       |   |   |   |   |             |       |
|-------|---|---|---|---|---|---|---|---|-------|---|---|---|---|-------------|-------|
| 第一種免許 |   |   |   |   |   |   |   |   | 第二種免許 |   |   |   |   | 有効期間<br>の末日 | 年 月 日 |
|       |   |   |   |   |   |   |   |   |       |   |   |   |   |             |       |
| 大     | 中 | 準 | 普 | 大 | 大 | 普 | 小 | 原 | けん    | 大 | 中 | 普 | 大 |             |       |
| 型     | 型 | 中 | 通 | 特 | 自 | 自 | 特 | 付 | 引     | 型 | 型 | 通 | 特 | 引           |       |

に、

|          |  |  |  |  |  |  |  |  |  |  |  |  |  |
|----------|--|--|--|--|--|--|--|--|--|--|--|--|--|
| 県証紙ちょう付欄 |  |  |  |  |  |  |  |  |  |  |  |  |  |
|----------|--|--|--|--|--|--|--|--|--|--|--|--|--|

を

|             |  |  |  |  |  |  |  |  |  |  |  |  |  |
|-------------|--|--|--|--|--|--|--|--|--|--|--|--|--|
| 県 証 紙 貼 付 欄 |  |  |  |  |  |  |  |  |  |  |  |  |  |
|-------------|--|--|--|--|--|--|--|--|--|--|--|--|--|

に改める。

別記様式第30号の2中

|           |           |           |                  |                  |          |       |    |    |              |     |           |    |           |    |
|-----------|-----------|-----------|------------------|------------------|----------|-------|----|----|--------------|-----|-----------|----|-----------|----|
| 大型車<br>講習 | 中型車<br>講習 | 普通車<br>講習 | 大 型<br>二輪車<br>講習 | 普 通<br>二輪車<br>講習 | 原付<br>講習 | 旅客車講習 |    |    | 応急救護<br>処置講習 |     | 高齢者<br>講習 |    | 違反者<br>講習 |    |
|           |           |           |                  |                  |          | 大型    | 中型 | 普通 | (一)          | (二) | 一般        | 小特 | 社会<br>参加  | 実車 |
|           |           |           |                  |                  |          |       |    |    |              |     |           |    |           |    |

を

|           |           |                |           |                  |                  |          |       |    |    |              |     |           |    |                  |    |           |    |
|-----------|-----------|----------------|-----------|------------------|------------------|----------|-------|----|----|--------------|-----|-----------|----|------------------|----|-----------|----|
| 大型車<br>講習 | 中型車<br>講習 | 準<br>中型車<br>講習 | 普通車<br>講習 | 大 型<br>二輪車<br>講習 | 普 通<br>二輪車<br>講習 | 原付<br>講習 | 旅客車講習 |    |    | 応急救護<br>処置講習 |     | 高齢者<br>講習 |    | 臨 時<br>高齢者<br>講習 |    | 違反者<br>講習 |    |
|           |           |                |           |                  |                  |          | 大型    | 中型 | 普通 | (一)          | (二) | 一般        | 小特 | 一般               | 小特 | 社会<br>参加  | 実車 |
|           |           |                |           |                  |                  |          |       |    |    |              |     |           |    |                  |    |           |    |

に、

「

|          |
|----------|
| 県証紙ちよう付欄 |
|----------|

」を

「

|             |
|-------------|
| 県 証 紙 貼 付 欄 |
|-------------|

」に改める。

別記様式第31号の5中

|           |           |           |                  |                  |          |       |    |    |              |     |           |    |
|-----------|-----------|-----------|------------------|------------------|----------|-------|----|----|--------------|-----|-----------|----|
| 大型車<br>講習 | 中型車<br>講習 | 普通車<br>講習 | 大 型<br>二輪車<br>講習 | 普 通<br>二輪車<br>講習 | 原付<br>講習 | 旅客車講習 |    |    | 応急救護<br>処置講習 |     | 高齢者<br>講習 |    |
|           |           |           |                  |                  |          | 大型    | 中型 | 普通 | (一)          | (二) | 一般        | 小特 |
|           |           |           |                  |                  |          |       |    |    |              |     |           |    |

を

|           |           |                |           |                  |                  |          |       |    |    |              |     |           |    |
|-----------|-----------|----------------|-----------|------------------|------------------|----------|-------|----|----|--------------|-----|-----------|----|
| 大型車<br>講習 | 中型車<br>講習 | 準<br>中型車<br>講習 | 普通車<br>講習 | 大 型<br>二輪車<br>講習 | 普 通<br>二輪車<br>講習 | 原付<br>講習 | 旅客車講習 |    |    | 応急救護<br>処置講習 |     | 高齢者<br>講習 |    |
|           |           |                |           |                  |                  |          | 大型    | 中型 | 普通 | (一)          | (二) | 一般        | 小特 |
|           |           |                |           |                  |                  |          |       |    |    |              |     |           |    |

に改め、同様式の備考

第1項中「かかる」を「係る」に改める。

別記様式第31号の7中 

|   |   |   |   |   |   |
|---|---|---|---|---|---|
| 大 | 型 | 中 | 型 | 普 | 通 |
|---|---|---|---|---|---|

 を

「

|   |   |   |   |   |   |   |   |   |
|---|---|---|---|---|---|---|---|---|
| 大 | 型 | 中 | 型 | 準 | 中 | 型 | 普 | 通 |
|---|---|---|---|---|---|---|---|---|

」に改める。

別記様式第31号の9中「平成 年 月 日」を「 年 月 日」に改める。

別記様式第32号の3中 

|          |
|----------|
| 申 請 日    |
| 平成 年 月 日 |

 を 

|       |
|-------|
| 申 請 日 |
| 年 月 日 |

 に、

「

|                           |
|---------------------------|
| 平成 年 月 日 時頃 ～ 平成 年 月 日 時頃 |
|---------------------------|

」を

「

|                     |
|---------------------|
| 年 月 日 時頃 ～ 年 月 日 時頃 |
|---------------------|

」に、

「届出日 平成 年 月 日」を「届出日 年 月 日」に、

「登録年月日・番号 平成 年 月 日」を

「登録年月日・番号 年 月 日」に、

「交付年月日・番号 平成 年 月 日」を

「交付年月日・番号 年 月 日」に、

|          |   |   |   |        |        |        |        |             |             |        |        |             |        |        |        |             |             |
|----------|---|---|---|--------|--------|--------|--------|-------------|-------------|--------|--------|-------------|--------|--------|--------|-------------|-------------|
| 昭和<br>平成 | 年 | 月 | 日 | 大<br>型 | 中<br>型 | 普<br>通 | 大<br>特 | 大<br>自<br>二 | 普<br>自<br>二 | 小<br>特 | 原<br>付 | け<br>ん<br>引 | 大<br>二 | 中<br>二 | 普<br>二 | 大<br>特<br>二 | け<br>引<br>二 |
| 昭和<br>平成 | 年 | 月 | 日 |        |        |        |        |             |             |        |        |             |        |        |        |             |             |
| 昭和<br>平成 | 年 | 月 | 日 |        |        |        |        |             |             |        |        |             |        |        |        |             |             |

を

|   |   |   |        |        |             |        |        |             |             |        |        |             |             |             |             |             |             |
|---|---|---|--------|--------|-------------|--------|--------|-------------|-------------|--------|--------|-------------|-------------|-------------|-------------|-------------|-------------|
| 年 | 月 | 日 | 大<br>型 | 中<br>型 | 準<br>中<br>型 | 普<br>通 | 大<br>特 | 大<br>自<br>二 | 普<br>自<br>二 | 小<br>特 | 原<br>付 | け<br>ん<br>引 | 大<br>型<br>二 | 中<br>型<br>二 | 普<br>通<br>二 | 大<br>特<br>二 | け<br>引<br>二 |
| 年 | 月 | 日 |        |        |             |        |        |             |             |        |        |             |             |             |             |             |             |
| 年 | 月 | 日 |        |        |             |        |        |             |             |        |        |             |             |             |             |             |             |

に改める。

附 則

この規則は、平成29年3月12日から施行する。

告 示

山形県公安委員会告示第1号

山形県指定自動車教習所規程の一部を改正する規程を次のように定める。

平成29年3月3日

山形県公安委員会

委員長 吉 田 眞 一 郎

山形県指定自動車教習所規程の一部を改正する規程

山形県指定自動車教習所規程（昭和53年6月県公安委員会告示第15号）の一部を次のように改正する。

第3条第1項第2号中「登録証明書等」を「旅券等」に改め、同項第6号中「15日」を「1月」に改め、同項第8号イ中「中型免許」を「中型免許、準中型免許」に改める。

第4条第2項の表指導委員等の変更の項及び第5条第5号中「15日」を「1月」に改める。

第9条の2中「第90条第1項」を「第90条第1項ただし書」に改める。

第16条第2項中「卒業証明書交付簿」を「卒業（技能審査合格）証明書交付簿」に改める。

別記様式第1号を次のように改める。

別記  
様式第1号

教習施設等概要書

1 教習施設一覽表 (教習所名)

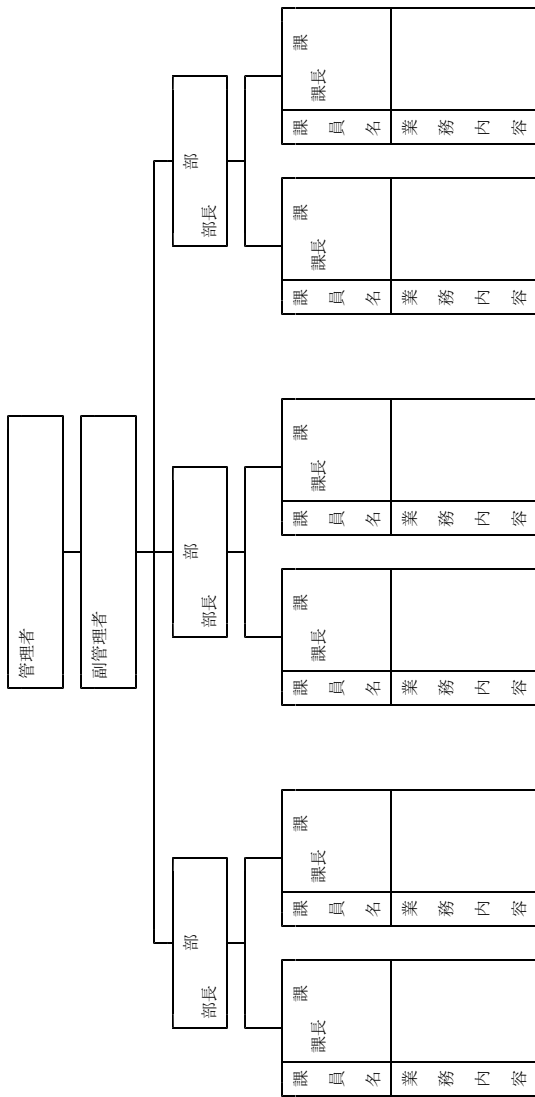
| 職員                                                                  | 種別   | 管理者以外の校長 | 管理者 | 管理者副           | 技能検定員          | 教習指導員 | みなし指導員 |    |         | 計         | コースの種類 | 形状及び構造等 |           |        |
|---------------------------------------------------------------------|------|----------|-----|----------------|----------------|-------|--------|----|---------|-----------|--------|---------|-----------|--------|
|                                                                     |      |          |     |                |                |       | 技師     | 学術 | 安知      |           |        | 種別      | 種別        | 種別     |
| 実人員                                                                 |      |          |     |                | ( )            | ( )   |        |    |         | 周回コース     | 舗装延長   | m       | 舗装延長      | m      |
| 兼務を含む<br>嘱託人員                                                       |      |          |     |                | ( )            | ( )   |        |    |         | 幹線コース     | 直線部分   | m       | 幅         | m      |
| (注) 1 実人員欄は、主として従事するものについて一人一業種を計上すること。<br>2 ( ) は、第二種に係る職員を計上すること。 |      |          |     |                |                |       |        |    |         |           |        |         |           |        |
| 施設                                                                  | 種別   | 敷地面積     | 実面積 | m <sup>2</sup> | 自動車            |       |        |    |         |           | 計      | コースの種類  | 形状及び構造等   |        |
|                                                                     |      |          |     |                | 種別             | 種別    | 種別     | 種別 | 種別      | 種別        |        |         |           | 種別     |
| 建物                                                                  | 敷地面積 |          |     |                | 教習車            | 無登録車  | 無登録車   | 計  | 無線車(自動) |           | 区      | 幅       | 高さ        | 勾配     |
| コース                                                                 | 敷地面積 |          |     |                | 大型二種           |       |        |    |         | 坂道コース     | 急坂道    | m       | m         | %      |
| コース                                                                 | 敷地面積 |          |     |                | 中型             |       |        |    |         | 屈折コース     | 種別     | 大型二     | 中型        | 準中・普通  |
| コース                                                                 | 敷地面積 |          |     |                | 準中型            |       |        |    |         | 曲線コース     | 数      | 大型      | 中型        | 準中・普通  |
| 鋭角コース                                                               | 面積   |          |     |                | 普通             |       |        |    |         | 方向変換コース   | 種別     | 大型二     | 中型        | 準中・普通  |
| 教室                                                                  | 1    |          |     |                | 二輪             |       |        |    |         | 直線狭路コース   | 種別     | 幅       | 高さ        | 平坦部の長さ |
| 校舎                                                                  | 2    |          |     |                | 大              |       |        |    |         | 寸法        | 寸法     |         |           | 傾斜部の長さ |
| 待合室                                                                 | 3    |          |     |                | 小              |       |        |    |         | 連続進路転換コース | 区分     | 入り口及び   | 立体障害物間の距離 |        |
| 事務室                                                                 | 4    |          |     |                | けん引            |       |        |    |         | 寸法        | 寸法     | 幅       | 長さ        | 全長     |
| 職員室                                                                 | 5    |          |     |                | 原付             |       |        |    |         | 縦列駐車コース   | 種別     | 幅       | 長さ        | m      |
| 車庫                                                                  | 6    |          |     |                | 合計             |       |        |    |         | 鋭角コース     | 数      | 大型二     | 中型二       | 普通二    |
| その他                                                                 |      |          |     |                | 集団反応分析装置       |       |        |    |         | その他コース    | 種別     | 大型二     | 中型二       | 普通二    |
| 添付図面                                                                |      |          |     |                | 実機             | 投影機   |        |    |         | 添付図面      | 数      | 大型二     | 中型二       | 普通二    |
|                                                                     |      |          |     |                | 視聴検査機          |       |        |    |         |           |        |         |           |        |
|                                                                     |      |          |     |                | オーバーヘッドプロジェクター |       |        |    |         |           |        |         |           |        |
|                                                                     |      |          |     |                | テレビ装置(モニター)    |       |        |    |         |           |        |         |           |        |
|                                                                     |      |          |     |                | 運転シミュレーター      |       |        |    |         |           |        |         |           |        |

(注) 1 備付け自動車欄の( )内には、AT車の台数を内数として記入すること。  
2 用紙の大きさは、日本工業規格A列3番とすること。



(教習所名)

3 組織図及び事務分掌表（例図）





別記様式第4号を次のように改める。

様式第4号

管理者（指導員等）個人記録表

| コード             | ～         | (表)       |         |           |         |   |         |             |       |           |         |  |
|-----------------|-----------|-----------|---------|-----------|---------|---|---------|-------------|-------|-----------|---------|--|
| 写 真             | 教習所名      |           |         |           |         |   |         |             |       |           |         |  |
|                 | ふりがな      |           |         |           |         |   |         |             |       |           |         |  |
|                 | 氏 名       |           |         |           |         |   |         |             |       | 男・女       | 本 国 籍 籍 |  |
|                 | 生年月日      | 年         |         | 月         |         | 日 |         | 住 所         |       | 電 話 ( ) - |         |  |
| ・ ・ 撮影          | 学 歴       |           |         | 前 職       |         |   |         |             |       |           |         |  |
| 職 名             |           |           | 就任年月日   | ・ ・       |         |   |         | 所 属 教 習 所 名 | 選任年月日 | 解任年月日     |         |  |
|                 |           |           | 退任年月日   | ・ ・       |         |   |         |             |       | ・ ・       | ・ ・     |  |
| 法 令 に よ る 資 格   | 区 分       | 就 任 年 月 日 |         | 退 任 年 月 日 |         |   |         | 所 属 教 習 所 名 |       |           |         |  |
|                 | 設 置 者     | ・ ・       |         | ・ ・       |         |   |         |             |       | ・ ・       | ・ ・     |  |
|                 | 管 理 者     | ・ ・       |         | ・ ・       |         |   |         |             |       | ・ ・       | ・ ・     |  |
|                 | 副 管 理 者   | ・ ・       |         | ・ ・       |         |   |         |             |       | ・ ・       | ・ ・     |  |
| 平成6年5月9日以前資格取得者 | 種 別       | 大 型       | 普 通     |           | 大 特     |   | 自 二     | けん引         |       |           |         |  |
|                 | 技能検定員     | 第 . . 号   | 第 . . 号 |           | 第 . . 号 |   | 第 . . 号 | 第 . . 号     |       |           |         |  |
|                 | 技能指導員     | 第 . . 号   | 第 . . 号 |           | 第 . . 号 |   | 第 . . 号 | 第 . . 号     |       |           |         |  |
|                 | 種 別       | 統 一       | 法 令     |           | 構 造     |   | 安 知     |             |       |           |         |  |
|                 | 学 科 指 導 員 | 第 . . 号   | 第 . . 号 |           | 第 . . 号 |   | 第 . . 号 |             |       |           |         |  |

(裏)

| 法 令 に よ る 資 格  | 種 別         | 大 型   | 中 型   | 準 中 型 | 普 通   | 大 特               | 大 自 二 | 普 自 二 | けん引               | 大 型 二   | 中 型 二 | 普 通 二 |       |       |         |           |     |
|----------------|-------------|-------|-------|-------|-------|-------------------|-------|-------|-------------------|---------|-------|-------|-------|-------|---------|-----------|-----|
|                |             | 公安委員会 | 技能検定員 | 第 . 号 | 第 . 号 | 第 . 号             | 第 . 号 | 第 . 号 | 第 . 号             | 第 . 号   | 第 . 号 | 第 . 号 | 第 . 号 | 第 . 号 |         |           |     |
| 中央研修所          | 教習指導員       | 第 . 号 | 第 . 号 | 第 . 号 | 第 . 号 | 第 . 号             | 第 . 号 | 第 . 号 | 第 . 号             | 第 . 号   | 第 . 号 | 第 . 号 |       |       |         |           |     |
|                | 技能検定員       | 第 . 号 | 第 . 号 | 第 . 号 | 第 . 号 | 第 . 号             | 第 . 号 | 第 . 号 | 第 . 号             | 第 . 号   | 第 . 号 | 第 . 号 |       |       |         |           |     |
| み教育指導員<br>な指導員 | 技能指導員       | 大 型   | 普 通   | 大 特   | 自 二   | けん引               |       |       |                   |         |       |       |       |       |         |           |     |
|                | 学 科 指 導 員   | 統 一   | 分 割   |       |       |                   |       |       |                   |         |       |       |       |       |         |           |     |
|                |             | 法 令   |       | 構 造   |       | 安 知               |       |       |                   |         |       |       |       |       |         |           |     |
| 所 持 免 許 証      | 免許証番号 ( 県 ) |       |       |       |       |                   | そ の 他 |       | 有 無               | 表 彰 関 係 |       |       |       |       |         |           |     |
|                | 第一種 免許      | 二・小・原 |       | ・ ・   |       | 視 力 検 査 等         |       |       | 表 彰 者             |         | 年 月 日 |       |       |       |         |           |     |
|                |             | そ の 他 |       | ・ ・   |       | 応 急 救 護 措 置 指 導 員 |       | 一 種   | 県 本 部 長 県 協 会 長   |         | ・ ・   |       |       |       |         |           |     |
|                | 第二種 免許      | ・ ・   |       | ・ ・   |       | 指 導 員             |       | 二 種   | 管 区 局 長 地 区 連 会 長 |         | ・ ・   |       |       |       |         |           |     |
| 免 許 証 種 類      | 大 型         | 中 型   | 準 中 型 | 普 通   | 大 特   | 大 自 二             | 普 自 二 | 小 特   | 原 付 引             | 大 型 二   | 中 型 二 | 普 通 二 | 大 特 二 | けん引 二 | 手 話     | 全 指 導 会 長 | ・ ・ |
|                |             |       |       |       |       |                   |       |       |                   |         |       |       |       |       | 県 協 会 長 | ・ ・       |     |
| 備 考            |             |       |       |       |       |                   |       |       |                   |         |       |       |       |       |         |           |     |
|                |             |       |       |       |       |                   |       |       |                   |         |       |       |       |       |         |           |     |

(注) 用紙の大きさは、縦140ミリメートル、横165ミリメートルとし、厚紙とすること。

別記様式第7号中

|        |   |        |    |    |        |    |    |
|--------|---|--------|----|----|--------|----|----|
| 月      | 日 | 大<br>型 | バス | 貨物 | 中<br>型 | バス | 貨物 |
| 現在の総台数 |   |        |    |    |        |    |    |

を

第3項中「、牽引」を「又はけん引」に改め、同注書に次のように加える。

|        |   |        |    |    |        |    |    |             |  |
|--------|---|--------|----|----|--------|----|----|-------------|--|
| 月      | 日 | 大<br>型 | バス | 貨物 | 中<br>型 | バス | 貨物 | 準<br>中<br>型 |  |
| 現在の総台数 |   |        |    |    |        |    |    |             |  |

に、「牽引」を「けん引」に改め、同様式の注書

第3項中「、牽引」を「又はけん引」に改め、同注書に次のように加える。

4 教習又は検定に使用する車両以外は記載を要しない。

別記様式第10号中

|                       |   |             |       |
|-----------------------|---|-------------|-------|
| 受講を延期する者の<br>氏名及び生年月日 | を | 受講を延期する者の氏名 | に改める。 |
|-----------------------|---|-------------|-------|

別記様式第11号中「本籍」を削る。

別記様式第14号を次のように改める。

様式第14号

| 管理者   |    | 責任者    |     | 担当者 |        | 技能教習実施状況記録表 |        |        |        |        |        |        |        |        |             |             |         |        |         |        |         |        |   |        |
|-------|----|--------|-----|-----|--------|-------------|--------|--------|--------|--------|--------|--------|--------|--------|-------------|-------------|---------|--------|---------|--------|---------|--------|---|--------|
|       |    |        |     |     |        | 年 月 日       |        |        |        |        |        |        |        |        |             |             |         |        |         |        |         |        |   |        |
| 氏名    | 車号 | 時限(時間) | (～) | (～) | 大型     |             | 中型     |        | 準中型    |        | 普通     |        | 大<br>特 | け<br>引 | 大<br>自<br>二 | 普<br>自<br>二 | 大型<br>二 |        | 中型<br>二 |        | 普通<br>二 |        | 計 |        |
|       |    |        |     |     | 所<br>内 | 路<br>上      | 所<br>内 | 路<br>上 | 所<br>内 | 路<br>上 | 所<br>内 | 路<br>上 |        |        |             |             | 所<br>内  | 路<br>上 | 所<br>内  | 路<br>上 | 所<br>内  | 路<br>上 |   | 所<br>内 |
|       |    |        |     |     |        |             |        |        |        |        |        |        |        |        |             |             |         |        |         |        |         |        |   |        |
|       |    |        |     |     |        |             |        |        |        |        |        |        |        |        |             |             |         |        |         |        |         |        |   |        |
|       |    |        |     |     |        |             |        |        |        |        |        |        |        |        |             |             |         |        |         |        |         |        |   |        |
|       |    |        |     |     |        |             |        |        |        |        |        |        |        |        |             |             |         |        |         |        |         |        |   |        |
| 時間別集計 | 所内 |        |     |     |        |             |        |        |        |        |        |        |        |        |             |             |         |        |         |        |         |        |   |        |
|       | 路上 |        |     |     |        |             |        |        |        |        |        |        |        |        |             |             |         |        |         |        |         |        |   |        |
|       | 計  |        |     |     |        |             |        |        |        |        |        |        |        |        |             |             |         |        |         |        |         |        |   |        |

(注) 上段に免種 (MT, AT別)、路上 ㊟、無線 ㊠、模擬 ㊡、補修 ㊢、自由 ㊣の別を、下段に教習生名及び教習生番号を記入すること。



様式第22号

教習等実績報告書(月報)[第一種]

教習所名  
作成担当者

㊦

第1表 入所及び卒業人員等報告

| 区分<br>免種別 | 繰越人員 |   | 当月入所人員 |   | 計 |   | 卒業人員 |   | 退所人員 |   | 人員 |   | 月末在所人員 |   | 入所人員 |   |
|-----------|------|---|--------|---|---|---|------|---|------|---|----|---|--------|---|------|---|
|           | 男    | 女 | 男      | 女 | 男 | 女 | 男    | 女 | 男    | 女 | 男  | 女 | 男      | 女 | 男    | 女 |
| 大         |      |   |        |   |   |   |      |   |      |   |    |   |        |   |      |   |
| 中         |      |   |        |   |   |   |      |   |      |   |    |   |        |   |      |   |
| 準         |      |   |        |   |   |   |      |   |      |   |    |   |        |   |      |   |
| 普通        |      |   |        |   |   |   |      |   |      |   |    |   |        |   |      |   |
| 大自二       |      |   |        |   |   |   |      |   |      |   |    |   |        |   |      |   |
| 普自二       |      |   |        |   |   |   |      |   |      |   |    |   |        |   |      |   |
| 小自二       |      |   |        |   |   |   |      |   |      |   |    |   |        |   |      |   |
| 大         |      |   |        |   |   |   |      |   |      |   |    |   |        |   |      |   |
| けん引       |      |   |        |   |   |   |      |   |      |   |    |   |        |   |      |   |
| 大         |      |   |        |   |   |   |      |   |      |   |    |   |        |   |      |   |
| 中         |      |   |        |   |   |   |      |   |      |   |    |   |        |   |      |   |
| 準         |      |   |        |   |   |   |      |   |      |   |    |   |        |   |      |   |
| 普通        |      |   |        |   |   |   |      |   |      |   |    |   |        |   |      |   |
| 大自二       |      |   |        |   |   |   |      |   |      |   |    |   |        |   |      |   |
| 普自二       |      |   |        |   |   |   |      |   |      |   |    |   |        |   |      |   |
| 小自二       |      |   |        |   |   |   |      |   |      |   |    |   |        |   |      |   |
| 計         |      |   |        |   |   |   |      |   |      |   |    |   |        |   |      |   |

第2表 仮免試験実施状況

| 区分<br>免種別 | 了 |   | 修 |   | 免 |   | 免 |   | 免 |   | 免 |   | 免 |   | 免 |   | 免 |   |  |
|-----------|---|---|---|---|---|---|---|---|---|---|---|---|---|---|---|---|---|---|--|
|           | 受 | 合 | 受 | 合 | 受 | 合 | 受 | 合 | 受 | 合 | 受 | 合 | 受 | 合 | 受 | 合 | 受 | 合 |  |
| 大         |   |   |   |   |   |   |   |   |   |   |   |   |   |   |   |   |   |   |  |
| 中         |   |   |   |   |   |   |   |   |   |   |   |   |   |   |   |   |   |   |  |
| 準         |   |   |   |   |   |   |   |   |   |   |   |   |   |   |   |   |   |   |  |
| 普通        |   |   |   |   |   |   |   |   |   |   |   |   |   |   |   |   |   |   |  |
| 大自二       |   |   |   |   |   |   |   |   |   |   |   |   |   |   |   |   |   |   |  |
| 普自二       |   |   |   |   |   |   |   |   |   |   |   |   |   |   |   |   |   |   |  |
| 小自二       |   |   |   |   |   |   |   |   |   |   |   |   |   |   |   |   |   |   |  |
| 計         |   |   |   |   |   |   |   |   |   |   |   |   |   |   |   |   |   |   |  |

第3表 卒業検定実施状況

| 区分<br>免種別 | 大 |   | 中 |   | 準 |   | 普通 |   | 大自二 |   | 普自二 |   | 小自二 |   | 大特 |   | 小計 |   |  |
|-----------|---|---|---|---|---|---|----|---|-----|---|-----|---|-----|---|----|---|----|---|--|
|           | 受 | 合 | 受 | 合 | 受 | 合 | 受  | 合 | 受   | 合 | 受   | 合 | 受   | 合 | 受  | 合 | 受  | 合 |  |
| 大         |   |   |   |   |   |   |    |   |     |   |     |   |     |   |    |   |    |   |  |
| 中         |   |   |   |   |   |   |    |   |     |   |     |   |     |   |    |   |    |   |  |
| 準         |   |   |   |   |   |   |    |   |     |   |     |   |     |   |    |   |    |   |  |
| 普通        |   |   |   |   |   |   |    |   |     |   |     |   |     |   |    |   |    |   |  |
| 大自二       |   |   |   |   |   |   |    |   |     |   |     |   |     |   |    |   |    |   |  |
| 普自二       |   |   |   |   |   |   |    |   |     |   |     |   |     |   |    |   |    |   |  |
| 小自二       |   |   |   |   |   |   |    |   |     |   |     |   |     |   |    |   |    |   |  |
| 大特        |   |   |   |   |   |   |    |   |     |   |     |   |     |   |    |   |    |   |  |
| 小計        |   |   |   |   |   |   |    |   |     |   |     |   |     |   |    |   |    |   |  |
| 合計        |   |   |   |   |   |   |    |   |     |   |     |   |     |   |    |   |    |   |  |

別記様式第29号中 「

|       |
|-------|
| 本籍・国籍 |
|-------|

」 を 「

|        |
|--------|
| 本籍・国籍等 |
|--------|

」 に改める。

別記様式第32号中 

|                  |                  |          |           |               |                  |                  |          |           |
|------------------|------------------|----------|-----------|---------------|------------------|------------------|----------|-----------|
| 大型<br>大自二<br>中型二 | 中型<br>普自二<br>普通二 | 普通<br>牽引 | 大特<br>大型二 | 技能検定員<br>資格者証 | 大型<br>大自二<br>中型二 | 中型<br>普自二<br>普通二 | 普通<br>牽引 | 大特<br>大型二 |
|------------------|------------------|----------|-----------|---------------|------------------|------------------|----------|-----------|

 を

「

|                 |                  |                   |           |               |                 |                  |                   |           |
|-----------------|------------------|-------------------|-----------|---------------|-----------------|------------------|-------------------|-----------|
| 大型<br>大特<br>大型二 | 中型<br>大自二<br>中型二 | 準中型<br>普自二<br>普通二 | 普通<br>けん引 | 技能検定員<br>資格者証 | 大型<br>大特<br>大型二 | 中型<br>大自二<br>中型二 | 準中型<br>普自二<br>普通二 | 普通<br>けん引 |
|-----------------|------------------|-------------------|-----------|---------------|-----------------|------------------|-------------------|-----------|

」 に改める。

附 則

この規程は、平成29年3月12日から施行する。

山形県公安委員会告示第2号

山形県指定講習機関に関する規程の一部を改正する規程を次のように定める。

平成29年3月3日

山形県公安委員会

委員長 吉 田 眞 一 郎

山形県指定講習機関に関する規程の一部を改正する規程

山形県指定講習機関に関する規程（平成15年5月県公安委員会告示第6号）の一部を次のように改正する。

第2条第2項第2号中「15日」を「1月」に改める。

第6条の見出し中「講習業務規定」を「講習業務規程」に改める。

第8条中「第14号」を「別記様式第14号」に改める。

別記様式第2号中 

|        |                |     |      |     |  |
|--------|----------------|-----|------|-----|--|
| 備付自動車  | 車種             | 登録車 | 無登録車 | 合計  |  |
|        | 普通             |     |      |     |  |
|        | 二輪             | 大   |      |     |  |
|        |                | 普   |      |     |  |
|        | 原付             |     |      |     |  |
| 合計     |                |     |      |     |  |
| 講習用機器  | 種 別            |     |      | 数 量 |  |
|        | 運転操作検査器        | 四輪  |      | 台   |  |
|        |                | 二輪  |      |     |  |
|        | 運転シミュレーター      | 四輪  |      |     |  |
|        |                | 二輪  |      |     |  |
|        | 動体視力検査器        |     |      |     |  |
|        | 夜間視力検査器        |     |      |     |  |
|        | オーバーヘッドプロジェクター |     |      |     |  |
|        | テレビ装置（モニター）    |     |      |     |  |
|        | ビデオ装置          |     |      |     |  |
| ビデオカメラ |                |     |      |     |  |
| 無線機    |                |     |      |     |  |
|        |                |     |      |     |  |
|        |                |     |      |     |  |
|        |                |     |      |     |  |

 を

|       |                |     |      |     |  |
|-------|----------------|-----|------|-----|--|
| 備付自動車 | 車種             | 登録車 | 無登録車 | 合計  |  |
|       | 準中型            |     |      |     |  |
|       | 普通             |     |      |     |  |
|       | 二輪             | 大   |      |     |  |
|       |                | 普   |      |     |  |
|       | 原付             |     |      |     |  |
| 合計    |                |     |      |     |  |
| 講習用機器 | 種 別            |     |      | 数 量 |  |
|       | 運転操作検査器        | 四輪  |      | 台   |  |
|       |                | 二輪  |      |     |  |
|       | 運転シミュレーター      | 四輪  |      |     |  |
|       |                | 二輪  |      |     |  |
|       | 動体視力検査器        |     |      |     |  |
|       | 夜間視力検査器        |     |      |     |  |
|       | オーバーヘッドプロジェクター |     |      |     |  |
|       | テレビ装置（モニター）    |     |      |     |  |
|       | ビデオ装置          |     |      |     |  |
|       | ビデオカメラ         |     |      |     |  |
|       | 無線機            |     |      |     |  |
|       |                |     |      |     |  |

に、

|    |    |    |    |   |
|----|----|----|----|---|
| 大型 | 中型 | 普通 | 二輪 | 計 |
|    |    |    |    |   |
| 大型 | 中型 | 普通 | 二輪 | 計 |
|    |    |    |    |   |
| 大型 | 中型 | 普通 |    | 計 |
|    |    |    |    |   |

を

|    |    |     |    |    |   |
|----|----|-----|----|----|---|
| 大型 | 中型 | 準中型 | 普通 | 二輪 | 計 |
|    |    |     |    |    |   |
| 大型 | 中型 | 準中型 | 普通 | 二輪 | 計 |
|    |    |     |    |    |   |
| 大型 | 中型 | 準中型 | 普通 |    | 計 |
|    |    |     |    |    |   |

に、

「大 中 普」を

「大 中 準中 普」に改める。

別記様式第3号中

|                                  |  |  |
|----------------------------------|--|--|
| 運 転 習 熟 指 導 員<br>(普 通 車)         |  |  |
| 〃<br>(大 型 自 動 二 輪 車)             |  |  |
| 〃<br>(普 通 自 動 二 輪 車)             |  |  |
| 技 能 指 導 員<br>学 科                 |  |  |
| 運 転 適 性 指 導 者<br>(K-2)<br>(90-3) |  |  |

を

|                                  |  |  |
|----------------------------------|--|--|
| 運 転 習 熟 指 導 員<br>(四 輪)           |  |  |
| 〃<br>(二 輪)                       |  |  |
| 技 能 指 導 員<br>学 科                 |  |  |
| 運 転 適 性 指 導 者<br>(K-2)<br>(90-3) |  |  |
|                                  |  |  |

に、

|   |   |   |   |   |   |   |   |   |   |   |   |   |   |
|---|---|---|---|---|---|---|---|---|---|---|---|---|---|
|   |   |   |   |   |   |   |   |   |   |   |   |   |   |
| 大 | 中 | 普 | 大 | 大 | 普 | 小 | 原 | 牽 | 大 | 中 | 普 | 大 | 牽 |
| 型 | 型 | 通 | 特 | 自 | 自 | 特 | 付 | 引 | 二 | 二 | 二 | 特 | 引 |
| 二 |   |   |   |   |   |   |   |   |   |   |   |   | 二 |

を

|   |   |   |   |   |   |   |   |   |    |   |   |   |   |    |
|---|---|---|---|---|---|---|---|---|----|---|---|---|---|----|
|   |   |   |   |   |   |   |   |   |    |   |   |   |   |    |
| 大 | 中 | 準 | 普 | 大 | 大 | 普 | 小 | 原 | けん | 大 | 中 | 普 | 大 | けん |
| 型 | 型 | 中 | 通 | 特 | 自 | 自 | 特 | 付 | 引  | 二 | 二 | 二 | 特 | 引  |
| 二 |   |   |   |   |   |   |   |   |    |   |   |   |   | 二  |

に改める。



別記様式第9号を次のように改める。  
別記様式第9号（第5条関係）

習第 号

運転習熟指導員審査合格証明書

住所

氏名

年 月 日生

上記の者は、指定講習機関に関する規則第7条第5号に掲げる公安委員会が行う に係る運転習熟指導についての技能及び知識に関する審査に合格した者であることを証明する。

年 月 日

山形県公安委員会 印

- (注) 1 本文中の空字部分には、講習の種類別（四輪又は二輪）を記載すること。  
2 用紙の大きさは、日本工業規格A列4番とする。

別記様式第14号中

|                  |        |                  |        |        |        |       |
|------------------|--------|------------------|--------|--------|--------|-------|
| 普<br>大<br>普<br>原 | 自<br>自 | 通<br>二<br>二<br>付 | を      | 四<br>二 | 輪<br>輪 | に改める。 |
| 普<br>大<br>普<br>原 | 自<br>自 | 通<br>二<br>二<br>付 | 四<br>二 | 輪<br>輪 |        |       |
| 普<br>大<br>普<br>原 | 自<br>自 | 通<br>二<br>二<br>付 | 四<br>二 | 輪<br>輪 |        |       |
| 普<br>大<br>普<br>原 | 自<br>自 | 通<br>二<br>二<br>付 | 四<br>二 | 輪<br>輪 |        |       |
| 普<br>大<br>普<br>原 | 自<br>自 | 通<br>二<br>二<br>付 | 四<br>二 | 輪<br>輪 |        |       |
| 普<br>大<br>普<br>原 | 自<br>自 | 通<br>二<br>二<br>付 | 四<br>二 | 輪<br>輪 |        |       |
| 普<br>大<br>普<br>原 | 自<br>自 | 通<br>二<br>二<br>付 | 四<br>二 | 輪<br>輪 |        |       |

附 則

この規程は、平成29年3月12日から施行する。

海区漁業調整委員会関係

指 示

山形海区漁業調整委員会指示第1号

漁業法（昭和24年法律第267号）第67条第1項の規定により、山形海区管内の海域における水産資源の保護及び漁場の秩序ある利用を図るため、次のとおり指示する。

平成29年3月3日

山形海区漁業調整委員会

会 長 加 藤 栄

1 火光を利用した遊漁に係る光力制限

(1) 次の表の左欄に掲げる海域において、一の船舶が火光を利用して遊漁を行う際に集魚灯として使用することができる光源の種類及び個数は同表の中欄に掲げるとおりとし、一の船舶の集魚灯の消費電力合計の最高限度は同表の右欄に掲げるとおりとする。

| 海 域                                                                                                                                                                                 | 使用することができる光源                 |                                            | 集魚灯の消費電力<br>合計の最高限度                        |
|-------------------------------------------------------------------------------------------------------------------------------------------------------------------------------------|------------------------------|--------------------------------------------|--------------------------------------------|
|                                                                                                                                                                                     | 種 類                          | 個 数                                        |                                            |
| 山形県海面共同漁業権漁場区域（免許番号海共第1号）                                                                                                                                                           | 白熱灯又は放電灯<br>（メタルハライドランプを除く。） | 水中使用 1個（消費電力が3キロワット以内のものに限る。）<br>船上使用 3個以内 | 10キロワット                                    |
| 山形県海面共同漁業権漁場区域（免許番号海共第2号）及び酒田港に係る山形県海面共同漁業権消滅区域                                                                                                                                     | 白熱灯又は放電灯<br>（メタルハライドランプを除く。） | 水中使用 1個<br>船上使用 3個以内                       | 10キロワット                                    |
| 山形県と秋田県の境に設置した漁場基点（以下「基点第1号」という。）から真方位292度の線及び酒田市と鶴岡市の境に設置した漁場基点（以下「基点第3号」という。）から真方位294度43分の線との間における最大高潮時海岸線から6,000メートル以内の海域から山形県海面共同漁業権漁場区域（免許番号海共第2号）及び酒田港に係る山形県海面共同漁業権消滅区域を除いた海域 | 白熱灯又は放電灯                     | 水中使用 1個<br>船上使用 3個以内                       | 10キロワット                                    |
| 基点第3号、基点第3号から真方位294度43分5,000メートルの点（以下「アの点」という。）、平成17年9月30日における鶴岡市と西田川郡温海町との境に設置した漁場基点（以下「基点第4号」という。）から真方位295度45分5,000メートルの点（以下「イの点」という。）及び基点第4号の各点を順次直線で結んだ線と最大高潮時海岸線によって囲まれた海域     | 白熱灯又は放電灯<br>（メタルハライドランプを除く。） | 制限なし                                       | 10キロワット                                    |
| アの点、基点第3号から真方位294度43分6,500メートルの点（以下「ウの点」という。）、基点第4号から真方位295度45分6,500メートルの点（以下「エの点」という。）、イの点及びアの点の各点を順次直線で結んだ線によって囲まれた海域                                                             | 白熱灯又は放電灯<br>（メタルハライドランプを除く。） | 制限なし                                       | 1月から6月までの間は10キロワット、<br>7月から12月までの間は30キロワット |
| 基点第3号から真方位294度43分の線と基点第4号から真方位295度45分の線の間における最大高潮時海岸線から7,400メートル以内の海域から基点第3号、ウの点、エの点及び基点第4号の各点を順次直線で結んだ線と最大高潮時海岸線によって囲まれた海域を除いた海域                                                   | 白熱灯又は放電灯<br>（メタルハライドランプを除く。） | 制限なし                                       | 30キロワット                                    |

|                                                                                                                                                                         |                          |                      |                                        |
|-------------------------------------------------------------------------------------------------------------------------------------------------------------------------|--------------------------|----------------------|----------------------------------------|
| 基点第4号、イの点、山形県と新潟県の境に設置した漁場基点（以下「基点第5号」という。）から磁針方位西北西5,000メートルの点（以下「オの点」という。）及び基点第5号の各点を順次直線で結んだ線と最大高潮時海岸線によって囲まれた海域から山形県共同漁業権漁場区域（免許番号海共第4号）及び鼠ヶ関港に係る山形県共同漁業権消滅区域を除いた海域 | 白熱灯又は放電灯（メタルハライドランプを除く。） | 水中使用 1個<br>船上使用 3個以内 | 10キロワット                                |
| イの点、エの点、基点第5号から磁針方位西北西6,500メートルの点（以下「カの点」という。）、オの点及びイの点の各点を順次直線で結んだ線によって囲まれた海域                                                                                          | 白熱灯又は放電灯（メタルハライドランプを除く。） | 水中使用 1個<br>船上使用 3個以内 | 1月から6月までの間は10キロワット、7月から12月までの間は30キロワット |
| 基点第4号から真方位295度45分の線と基点第5号から磁針方位西北西の線の間における最大高潮時海岸線から7,400メートル以内の海域から基点第4号、エの点、カの点及び基点第5号の各点を順次直線で結んだ線と最大高潮時海岸線によって囲まれた海域を除いた海域                                          | 白熱灯又は放電灯（メタルハライドランプを除く。） | 水中使用 1個<br>船上使用 3個以内 | 30キロワット                                |
| 基点第1号から真方位292度の線と基点第3号から真方位294度43分の線との間における最大高潮時海岸線から6,000メートルより沖合の海域及び基点第3号から真方位294度43分の線と基点第5号から磁針方位西北西の線の間における最大高潮時海岸線から7,400メートルより沖合の海域                             | 白熱灯又は放電灯                 | 制限なし                 | 30キロワット                                |

(2) 山形県共同漁業権漁場区域（免許番号海共第4号）及び鼠ヶ関港に係る山形県共同漁業権消滅区域では、船舶が火光を利用した遊漁を行ってはならない。

## 2 制限期間

平成29年4月1日から平成30年3月31日まで

### 山形海区漁業調整委員会指示第2号

漁業法（昭和24年法律第267号）第67条第1項の規定により、次のとおり指示する。

平成29年3月3日

山形海区漁業調整委員会

会長 加藤 栄

1 山形県の地先海面における第二種共同漁業（小型定置漁業）の保護区域を次の表の左欄の漁業の種類に応じ、右欄のとおり定める。

|              |                                   |
|--------------|-----------------------------------|
| さけ・ぶり 小型定置漁業 | かき網の左右各200メートル及び身網の周囲100メートル以内の海面 |
| いか 同         | かき網の左右各55メートル及び身網の周囲45メートル以内の海面   |
| はたはた 同       |                                   |
| あじ・たなご 同     |                                   |

- 2 保護区域内において、当該漁業以外の漁業、遊漁その他の行為によって、当該漁業の魚道を遮断し、又は魚群を散逸せしめる行為をしてはならない。
- 3 この指示の有効期限は、平成29年4月1日から平成30年3月31日までとする。

## 公 告

調理師法（昭和33年法律第147号）第3条の2第1項の規定により、平成29年度調理師試験を次のとおり実施する。

平成29年3月3日

山形県知事 吉 村 美 栄 子

1 試験の日時及び場所

- (1) 日 時 平成29年10月14日（土）午後1時30分から午後3時30分まで
- (2) 場 所 山形市

2 受験手続

調理師試験受験願書を平成29年6月15日（木）から同月30日（金）までの間に、県内在住の者は最寄りの総合支庁保健福祉環境部生活衛生課（最上総合支庁にあつては、保健企画課生活衛生室）に、県外在住の者は山形県環境エネルギー部危機管理・くらし安心局食品安全衛生課（山形市松波二丁目8番1号）に提出すること（県外在住の者については郵送も可能とし、山形県環境エネルギー部危機管理・くらし安心局食品安全衛生課において同月30日までの消印のあるものに限り受け付ける。）。

3 その他

詳細については、山形県環境エネルギー部危機管理・くらし安心局食品安全衛生課（電話023(630)2329）又は各総合支庁保健福祉環境部生活衛生課（最上総合支庁にあつては、保健企画課生活衛生室）に問い合わせること。

職業能力開発促進法（昭和44年法律第64号）第46条第2項及び第4項並びに職業能力開発促進法施行令（昭和44年政令第258号）第2条の規定により、同法第44条第1項の規定による平成29年度前期実施技能検定を山形県職業能力開発協会が次のとおり実施する。

平成29年3月3日

山形県知事 吉 村 美 栄 子

1 技能検定の実施職種

- (1) 1級及び2級

| 検 定 職 種 | 検 定 作 業         |
|---------|-----------------|
| 園 芸 装 飾 | 室 内 園 芸 装 飾 作 業 |
| 造 園     | 造 園 工 事 作 業     |
| 鑄 造     | 鑄 鉄 鑄 物 鑄 造 作 業 |

|                     |                               |
|---------------------|-------------------------------|
| 金 属 熱 処 理           | 一 般 熱 処 理 作 業                 |
|                     | 浸 炭 ・ 浸 炭 窒 化 ・ 窒 化 処 理 作 業   |
|                     | 高 周 波 ・ 炎 熱 処 理 作 業           |
| 機 械 加 工             | 普 通 旋 盤 作 業                   |
|                     | 数 値 制 御 旋 盤 作 業               |
|                     | フ ラ イ ス 盤 作 業                 |
|                     | 数 値 制 御 フ ラ イ ス 盤 作 業         |
|                     | 平 面 研 削 盤 作 業                 |
|                     | 円 筒 研 削 盤 作 業                 |
|                     | 心 無 し 研 削 盤 作 業               |
|                     | ホ ブ 盤 作 業                     |
| マ シ ニ ン グ セ ン タ 作 業 |                               |
| 放 電 加 工             | 数 値 制 御 形 彫 り 放 電 加 工 作 業     |
|                     | ワ イ ヤ 放 電 加 工 作 業             |
| 金 属 プ レ ス 加 工       | 金 属 プ レ ス 作 業                 |
| 鉄 工                 | 構 造 物 鉄 工 作 業                 |
| 建 築 板 金             | 内 外 装 板 金 作 業                 |
|                     | ダ ク ト 板 金 作 業                 |
| め っ き               | 電 気 め っ き 作 業                 |
| 仕 上 げ               | 治 工 具 仕 上 げ 作 業               |
|                     | 金 型 仕 上 げ 作 業                 |
|                     | 機 械 組 立 仕 上 げ 作 業             |
| 切 削 工 具 研 削         | 工 作 機 械 用 切 削 工 具 研 削 作 業     |
| ダ イ カ ス ト           | コ ー ル ド チ ャ ン バ ダ イ カ ス ト 作 業 |

|                 |                               |
|-----------------|-------------------------------|
| 電 子 機 器 組 立 て   | 電 子 機 器 組 立 て 作 業             |
| 電 気 機 器 組 立 て   | 配 電 盤 ・ 制 御 盤 組 立 て 作 業       |
| 産 業 車 両 整 備     | 産 業 車 両 整 備 作 業               |
| 建 設 機 械 整 備     | 建 設 機 械 整 備 作 業               |
| 婦 人 子 供 服 製 造   | 婦 人 子 供 注 文 服 製 作 作 業         |
| 家 具 製 作         | 家 具 手 加 工 作 業                 |
|                 | い す 張 り 作 業                   |
| 建 具 製 作         | 木 製 建 具 手 加 工 作 業             |
| 印 刷             | オ フ セ ッ ト 印 刷 作 業             |
| プ ラ ス チ ッ ク 成 形 | 射 出 成 形 作 業                   |
| 石 材 施 工         | 石 張 り 作 業                     |
| と び             | と び 作 業                       |
| 左 官             | 左 官 作 業                       |
| ブ ロ ッ ク 建 築     | コ ン ク リ ー ト ブ ロ ッ ク 工 事 作 業   |
| タ イ ル 張 り       | タ イ ル 張 り 作 業                 |
| 畳 製 作           | 畳 製 作 作 業                     |
| 防 水 施 工         | ウ レ タ ン ゴ ム 系 塗 膜 防 水 工 事 作 業 |
|                 | ア ク リ ル ゴ ム 系 塗 膜 防 水 工 事 作 業 |
|                 | シ ー リ ン グ 防 水 工 事 作 業         |
|                 | F R P 防 水 工 事 作 業             |
| 内 装 仕 上 げ 施 工   | プ ラ ス チ ッ ク 系 床 仕 上 げ 工 事 作 業 |
|                 | 鋼 製 下 地 工 事 作 業               |
|                 | ボ ー ド 仕 上 げ 工 事 作 業           |
| 熱 絶 縁 施 工       | 保 温 保 冷 工 事 作 業               |

|         |               |
|---------|---------------|
| サッシ施工   | ビル用サッシ施工作業    |
| 表装      | 壁装作業          |
| 塗装      | 建築塗装作業        |
|         | 金属塗装作業        |
| 広告美術仕上げ | 広告面粘着シート仕上げ作業 |
| 商品装飾展示  | 商品装飾展示作業      |
| フラワー装飾  | フラワー装飾作業      |

(2) 3級

| 検 定 職 種 | 検 定 作 業        |
|---------|----------------|
| 園芸装飾    | 室内園芸装飾作業       |
| 造園      | 造園工事作業         |
| 金属熱処理   | 一般熱処理作業        |
|         | 浸炭・浸炭窒化・窒化処理作業 |
|         | 高周波・炎熱処理作業     |
| 機械加工    | 普通旋盤作業         |
|         | 数値制御旋盤作業       |
|         | フライス盤作業        |
|         | 平面研削盤作業        |
|         | マシニングセンタ作業     |
| めっき     | 電気めっき作業        |
| 仕上げ     | 機械組立仕上げ作業      |
| 機械検査    | 機械検査作業         |
| 電子機器組立て | 電子機器組立て作業      |
| 建築大工    | 大工工事作業         |



|                            |                                                                    |
|----------------------------|--------------------------------------------------------------------|
| ブ<br>ロ<br>ッ<br>ク<br>建<br>築 | コ<br>ン<br>ク<br>リ<br>ー<br>ト<br>ブ<br>ロ<br>ッ<br>ク<br>工<br>事<br>作<br>業 |
| 化<br>学<br>分<br>析           | 化<br>学<br>分<br>析<br>作<br>業                                         |
| 商<br>品<br>装<br>飾<br>展<br>示 | 商<br>品<br>装<br>飾<br>展<br>示<br>作<br>業                               |
| フ<br>ラ<br>ワ<br>ー<br>装<br>飾 | フ<br>ラ<br>ワ<br>ー<br>装<br>飾<br>作<br>業                               |

## (3) 単一等級

| 検<br>定<br>職<br>種           | 検<br>定<br>作<br>業                                                                  |
|----------------------------|-----------------------------------------------------------------------------------|
| 枠<br>組<br>壁<br>建<br>築      | 枠<br>組<br>壁<br>工<br>事<br>作<br>業                                                   |
| 路<br>面<br>標<br>示<br>施<br>工 | 溶<br>融<br>ペ<br>イ<br>ン<br>ト<br>ハ<br>ン<br>ド<br>マ<br>ー<br>カ<br>ー<br>工<br>事<br>作<br>業 |
|                            | 加<br>熱<br>ペ<br>イ<br>ン<br>ト<br>マ<br>シ<br>ン<br>マ<br>ー<br>カ<br>ー<br>工<br>事<br>作<br>業 |
| 産<br>業<br>洗<br>浄           | 高<br>圧<br>洗<br>浄<br>作<br>業                                                        |

## 2 技能検定試験手数料

## (1) 実技試験手数料

平成12年3月県告示第303号（実技試験に係る技能検定試験手数料の額）に定める額

## (2) 学科試験手数料 3,100円

## 3 技能検定の期日及び場所

| 区<br>分           | 期<br>日                                                                                                         | 場<br>所             |
|------------------|----------------------------------------------------------------------------------------------------------------|--------------------|
| 実<br>技<br>試<br>験 | 平成29年6月5日（月）から同年9月10日（日）までの間において山形県職業能力開発協会が指定する日                                                              | 山形県職業能力開発協会が指定する場所 |
| 学<br>科<br>試<br>験 | 平成29年7月16日（日）<br>3級<br>園芸装飾、造園、機械加工、めっき、仕上げ、機械検査、電子機器組立て、建築大工、ブロック建築、化学分析、商品装飾展示、フラワー装飾                        |                    |
|                  | 平成29年8月20日（日）<br>1級及び2級<br>造園、金属熱処理、金属プレス加工、産業車両整備、プラスチック成形、とび、防水施工、サッシ施工、塗装<br>3級<br>金属熱処理<br>単一等級<br>産業洗浄    |                    |
|                  | 平成29年8月27日（日）<br>1級及び2級<br>機械加工、鉄工、めっき、ダイカスト、電子機器組立て、建設機械整備、婦人子供服製造、家具製作、建具製作、印刷、左官、畳製作、内装仕上げ施工、広告美術仕上げ、商品装飾展示 |                    |

平成29年9月3日（日）  
 1級及び2級  
 園芸装飾、鋳造、放電加工、建築板金、仕上げ、切削工具研削、電気機器組立て、石材施工、ブロック建築、タイル張り、熱絶縁施工、表装、フラワー装飾  
 単一等級  
 枠組壁建築、路面標示施工

#### 4 受検手続

技能検定受検申請書を平成29年4月3日（月）から同月14日（金）までの間に山形市松栄二丁目2番1号山形県職業能力開発協会に提出すること。

#### 5 その他

詳細については、商工労働観光部雇用対策課（電話023(630)3245）又は山形県職業能力開発協会（電話023(644)8562）に問い合わせること。

職業能力開発促進法（昭和44年法律第64号）第46条第2項及び第4項並びに職業能力開発促進法施行令（昭和44年政令第258号）第2条の規定により、同法第44条第1項の規定による平成29年度随時実施技能検定を山形県職業能力開発協会が次のとおり実施する。

平成29年3月3日

山形県知事 吉 村 美 栄 子

#### 1 技能検定の実施職種

##### (1) 3級

さく井（ロータリー式さく井工事作業に限る。）、鋳造（鋳鉄鋳物鋳造作業に限る。）、機械加工、金属プレス加工、鉄工、建築板金、工場板金、仕上げ、機械検査、ダイカスト（コールドチャンバダイカスト作業に限る。）、電子機器組立て、電気機器組立て（配電盤・制御盤組立て作業に限る。）、プリント配線板製造、冷凍空気調和機器施工、ニット製品製造、婦人子供服製造、紳士服製造、寝具製作、帆布製品製造、布はく縫製、家具製作、建具製作、印刷、プラスチック成形（射出成形作業に限る。）、石材施工、ハム・ソーセージ・ベーコン製造、水産練り製品製造、建築大工、かわらぶき、とび、左官、タイル張り、配管、型枠施工、鉄筋施工、コンクリート圧送施工、防水施工、熱絶縁施工、サッシ施工、表装、塗装

##### (2) 基礎1級及び基礎2級

さく井、鋳造、鍛造、機械加工、金属プレス加工、鉄工、建築板金、工場板金、めっき、アルミニウム陽極酸化処理、仕上げ、機械検査、ダイカスト、電子機器組立て、電気機器組立て、プリント配線板製造、冷凍空気調和機器施工、染色、ニット製品製造、婦人子供服製造、紳士服製造、寝具製作、帆布製品製造、布はく縫製、家具製作、建具製作、紙器・段ボール箱製造、印刷、製本、プラスチック成形、強化プラスチック成形、石材施工、パン製造、ハム・ソーセージ・ベーコン製造、水産練り製品製造、建築大工、かわらぶき、とび、左官、タイル張り、配管、型枠施工、鉄筋施工、コンクリート圧送施工、防水施工、内装仕上げ施工、熱絶縁施工、サッシ施工、ウェルポイント施工、表装、塗装、工業包装

#### 2 技能検定試験手数料

##### (1) 実技試験手数料

平成12年3月県告示第303号（実技試験に係る技能検定試験手数料の額）に定める額

##### (2) 学科試験手数料 3,100円

#### 3 技能検定の期日及び場所

| 区 分     | 期 日               | 場 所                |
|---------|-------------------|--------------------|
| 実 技 試 験 | 山形県職業能力開発協会が指定する日 | 山形県職業能力開発協会が指定する場所 |
| 学 科 試 験 | 同 上               | 同 上                |

4 受検手続

(1) 技能検定受検申請書の提出先

山形市松栄二丁目2番1号 山形県職業能力開発協会

(2) 技能検定受検申請書の受付期間

山形県職業能力開発協会において随時受け付ける。

5 その他

詳細については、商工労働観光部雇用対策課（電話023(630)3245）又は山形県職業能力開発協会（電話023(644)8562）に問い合わせること。

平成29年3月3日印刷 発行所 山形県庁  
平成29年3月3日発行 発行人 山形県